

Nya VW 412LE

SCANIA-BILAR AB
Askersund
Försäljare Paul Hammar
Tel. 0583/111 22, bost. 106 42

Nya

VW 412 LE

Se den

Nya VW 412 LE har fått ett nytt modernt ansikte. Som gjort den ännu snyggare. Men inuti är den samma sköna bil som förr. Med en kom-

fort som gör att långfärderna blir en verklig upplevelse.

Kör den

Gärna på en kurvig väg. För det är då du snabbast märker vilken fin väghållning den har. Mycket tack vare den separata hjulupphängningen med den dubbelledade bakaxeln av Porsche-typ.

Du kommer också att märka det snabba svaret när du ger gas. Ett resultat av den elektroniskt styrda bränsleinsprutningen. Elektroniken ger också renare avgaser och en låg bränsleförbrukning.

Välj den

Nya 412 LE Variant eller Limousine? Det kan bli lite knepigt. Blir valet den senare så är nästa fråga: 2 eller 4 dörrar? Automatlåda eller vanlig manuell? Färg?

Låt dina behov, tycke och smak styra valet. För vad du än väljer, så kan du lita på att du får en bil av högsta kvalitet.

Äg den

Läs igenom den här broschyren. Kolla tekniska data i slutet. Och gå sen till närmaste VW-handlare och ta en rejäl provtur.

Sen ligger nog ett köp nära till hands, för man har svårt att rycka på axlarna åt nya VW 412 LE.

VW 412 LE - ett sätt att ha det bra



Nya VW 412 LE.

VW 411 tillverkas inte mer. Men istället har vi Nya VW 412 LE. En snygg bil med modernare utseende.

Fronten har vi gjort lägre. Mycket för att det blev snyggare så. Stötfångare och blinkers har

vi flyttat upp en bit. Det är däremot inte bara för utseendets skull. Dom skyddar bättre och syns bättre där dom sitter nu. Resultatet har blivit en smäkrare, snyggare och modernare bil – VW 412 LE.



Vad tycker du om den

Men man får inte glömma att i grund och botten är VW 412 LE en noga prövad och testad bil.

411:an har funnits i 4 år. För varje år har den blivit ännu lite bättre.

4 år. Och ändå verkar den yngre än konkurrenterna. Eller hur?



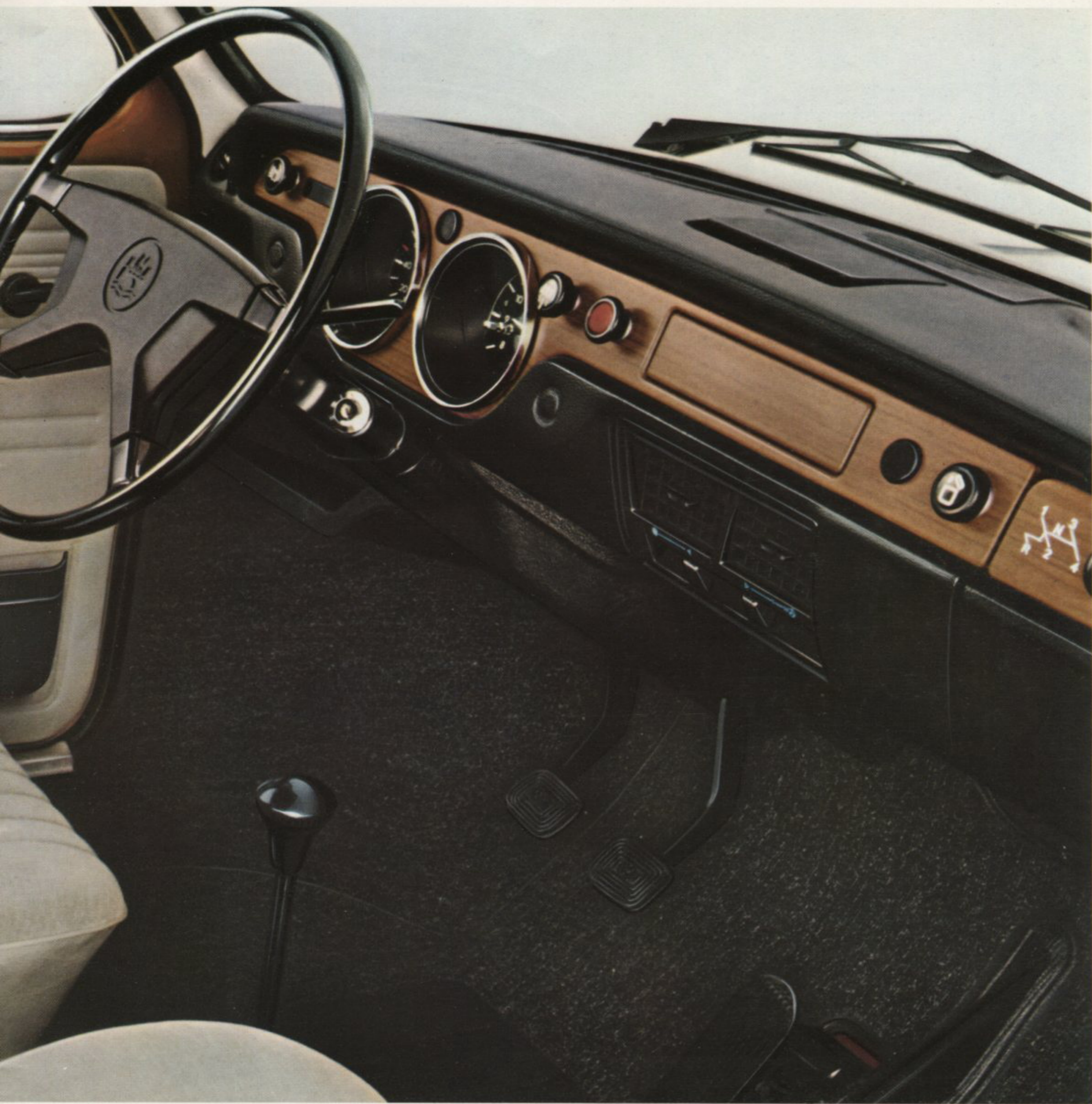
nybryn **Nya VW 412 LE.**

Du får leta länge efter en bil som är så schön och ombonad inuti som den här. Du kanske hittar den, men då får du allt gå upp någon pris-klass.

Ta t.ex. framstolarna. De är inställbara nästan precis hur du vill ha dem. Till och med i höj- led. Ryggstödet kan fällas steglöst ända ned i liggläge. Nackskydden är standard.

I baksätet är det lika bekvämt. Fäller man ned armstödet sitter man som i en schön fåtölj. Mattan på golvet är mjuk och behaglig. 412:an har ingen kardantunnel. Därigenom blir det bättre utrymme för benen.

Ja, du sitter verkligen bekvämt i nya VW 412 LE. Och risken är inte stor att du nånsin ska be- höva frysa eller svettas i den heller.



Här sitter du bekvämt

Parkeringsvärmaren som är standard gör att du aldrig behöver sätta dig i en kall bil mer. Och den termostatreglerade värmeanläggningen ger en jämn och behaglig temperatur i hela bilen.

På sommaren får du glädje av friskluftssystemet med separat reglerbara friskluftsmunstycken och genomventilation med utsläpp där bak. Och friskluftsfläkt med två hastigheter.

Det här systemet tillsammans med den eluppvärmda bakrutan gör också att immiga rutor är ett minne blott.

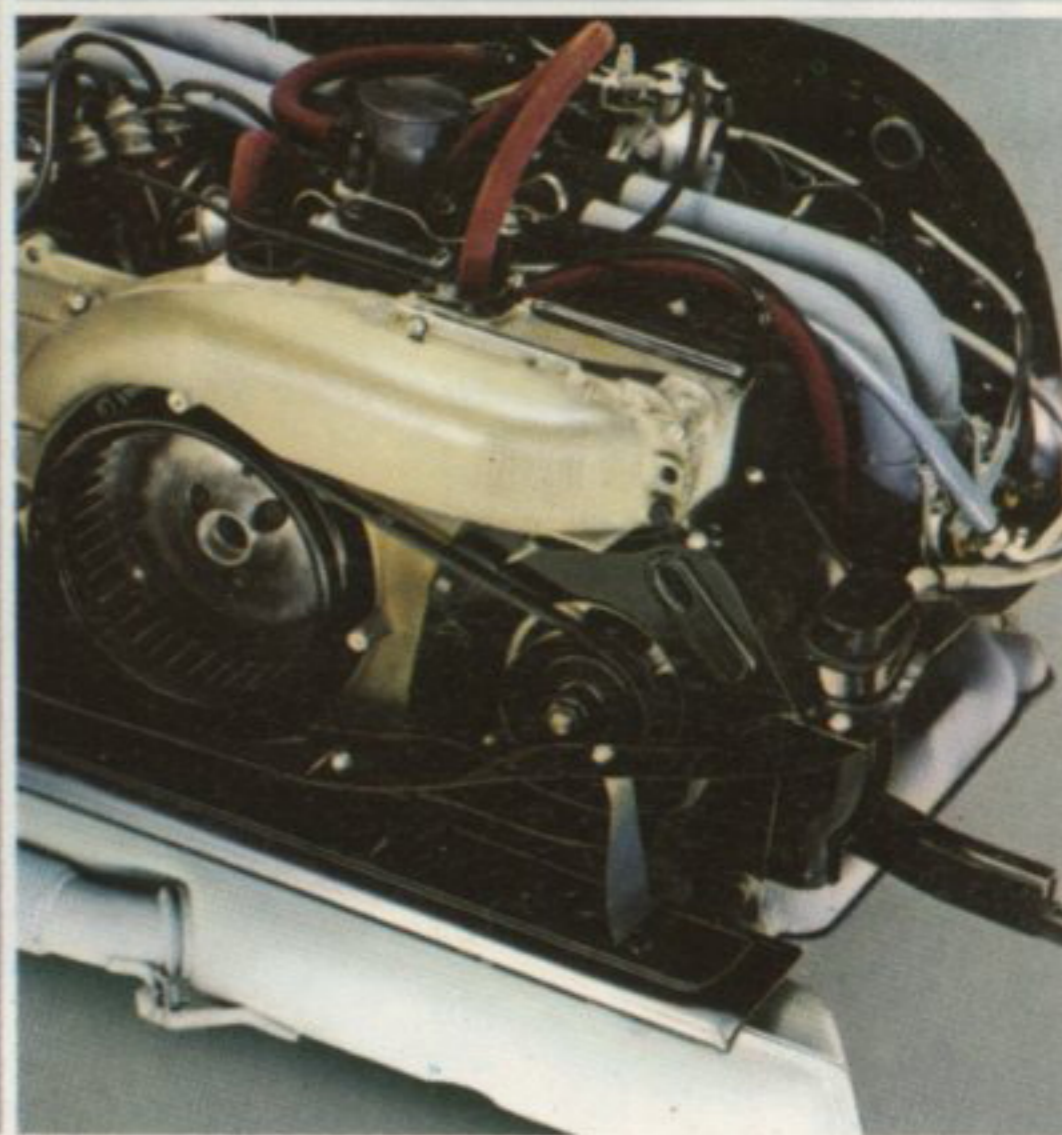
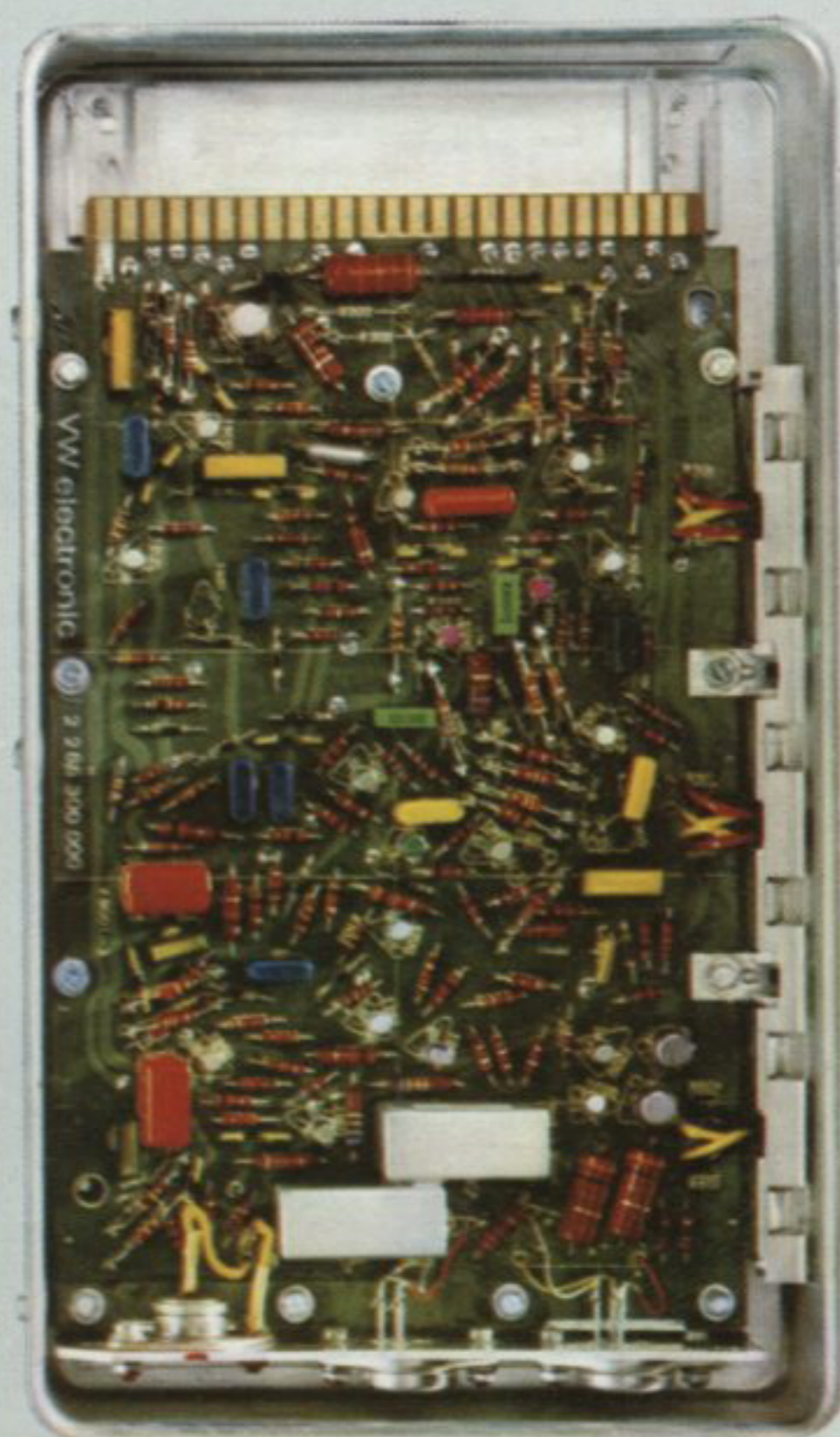
Så det är väl sørjt för att du ska kunna åka behagligt i alla väder.



Nya VW 412 LE. 85 hk

E i VW 412 LE står för elektroniskt styrd beninsprutning. Det betyder att den inte har någon förgasare. I stället har elektroniken tagit hand om jobbet. Och det klarar den bättre än någon förgasare kan göra.

Så här fungerar det i praktiken: I motorn finns känselkroppar som ständigt rapporterar motortemperatur, varvtal, tryck i insugningsrör och gasspjällets öppning till en dator.

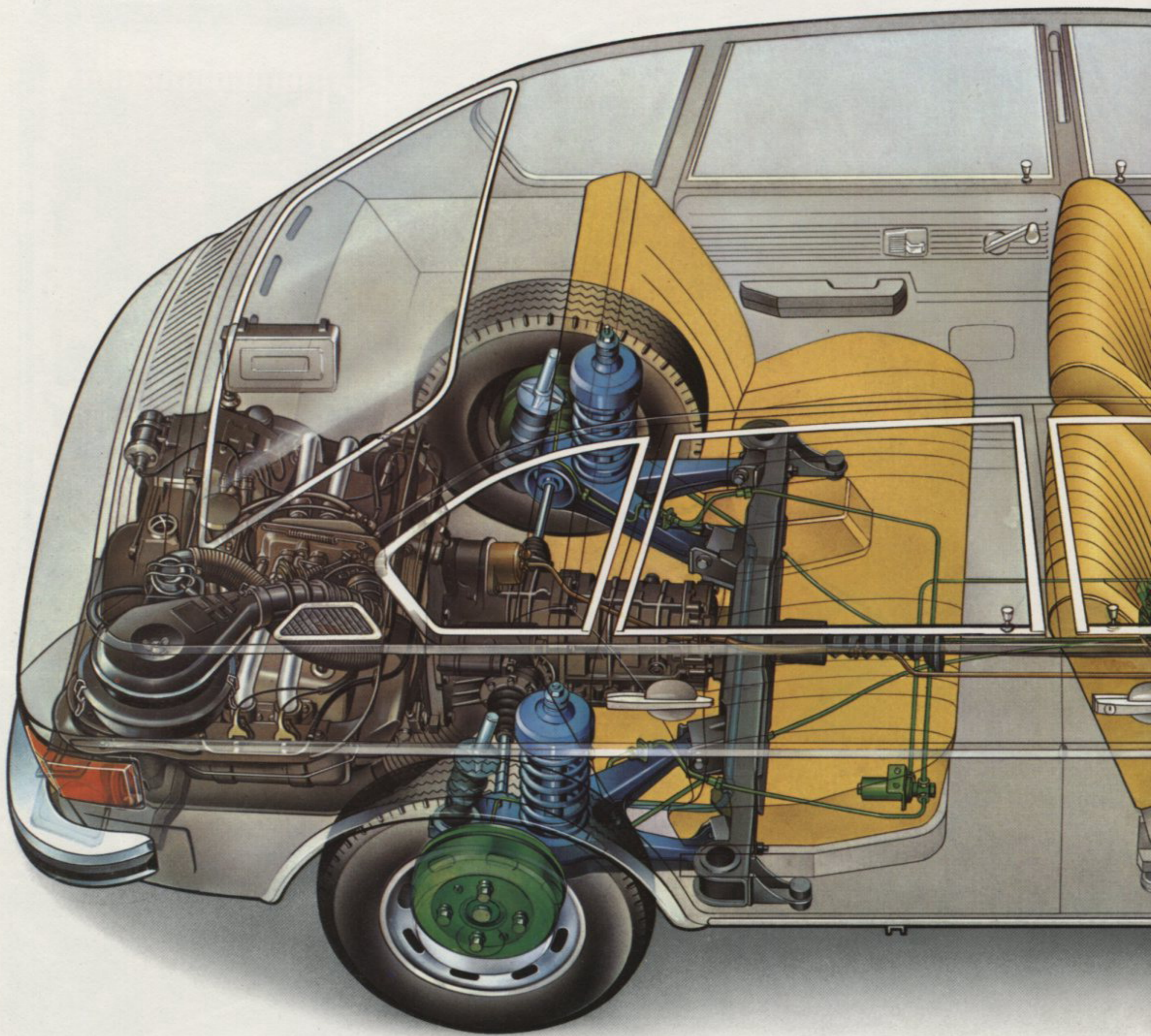


SAE men ingen förgasare

Blixtnabbt räknar den ut hur mycket bensin varje cylinder behöver för nästa slag. I samma ögonblick sprutas den mängden in med hjälp av elektroniskt styrda ventiler.

Det betyder att motorn alltid får precis så mycket bensin som den behöver. Sen spelar det ingen roll hur fort eller sakta du kör.

Resultatet blir bättre acceleration och renare avgaser. Och lite längre mellan besöken på bensinstationen.

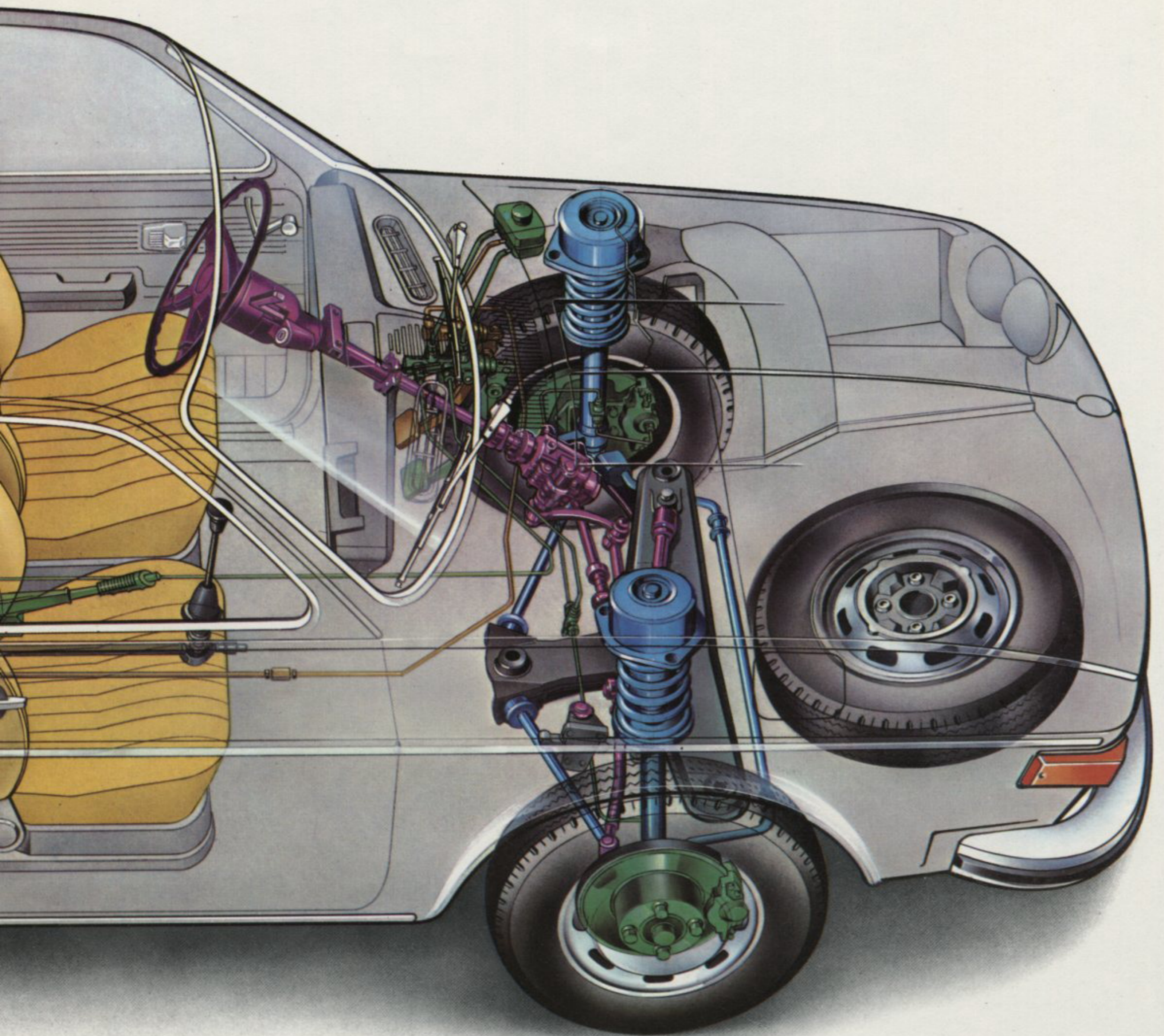


Nya VW 412 LE. En

Under det snygga skalet och de sköna sät-
na döljer sig ett chassi av ungefär samma typ
som Porsches. Separat hjulupphängning med
triangellänkar och dubbelledad bakaxel. Och
fjäderben både fram och bak.

Sånt märks. VW 412 LE har sällsynt bra väg-
hållning som tillsammans med gördeldäcken,
som är standard, gör VW 412 LE till en vägsäker
bil.

Tvåkrets servobromssystem med skivbromsar
fram och självjusterande trumbromsar bak gör
att du stannar snabbt, men mjukt när det behövs.



avancerad konstruktion

Dörrlåsen är starka för att dörrarna inte ska slås upp vid en eventuell kollision. Och i baksätet – barnsäkra lås.

Den snygga instrumentbrädan är väl stoppad och säkerhetsratten har deformerbart nav.

Rullbälten är standard fram i 2-dörrars versionen och även i baksätet i 4-dörrarsutförande.

Alltihop sitter i en självbärande säkerhetskaross som har deformationszoner både fram och bak. Passagerarutrymmet är förstärkt för att ge ordentligt skydd.

Vi vill vara rädda om våra kunder.



Nya VW 412 LE.

412:an är en idealisk långfärdsvagn till ett rimligt pris.

Den är snygg att se på. Man sitter bekvämt i de sköna stolarna. Är du ute på en riktig långtur och blir trött så kör in på en parkering, fäll ned ryggstödet och ta en tupplur.

Det finns gott om plats för både passagerare och bagage. Och det termostaterade värme- och ventilationssystemet gör att du kan hålla en verkligt jämn och skön temperatur i bilen.

Tack vare elektroniken och vägegenskaperna är den ett nöje att köra.



Mycket bil för pengarna

Men VW 412 LE har också en hel del finesser som du annars brukar få betala extra för.

Bl.a. parkeringsvärmare, halogenstrålkastare, dubbla backstrålkastare, eluppvärmd bakruta och elektrisk klocka.

Vindrutetorkarna, som har två hastigheter, och den tryckluftsdrivna vindrutespolaren manövrerar du med ett kombinationsreglage vid ratten.

VW 412 LE kan du välja med 2 eller 4 dörrar. Så det är en hel del du får för pengarna.



Nya VW 412 LE Variant.

I Limousinen ryms det mycket bagage. Men det kanske inte räcker ändå. Då borde du ta dig en ordentlig titt på 412 LE Variant.

En stationsvagn är ofta det mest praktiska och rationella bilval man kan göra. Men de flesta har ett fel. De har bara ett bagageutrymme.

Där allt pick och pack ska samlas. Stort och smått om vart annat. En del rent och annat kanske oljigt eller smutsigt. Men det finns faktiskt två stationsvagnar med dubbla bagageutrymmen. Nya VW 412 LE Variant är den ena. VW 1600 Variant den andra.



Med dubbla bagageutrymmen

Väljer du en 412 LE Variant får du en stationsvagn som har allt det 412 LE Limousine har. Inklusivt väghållning och komfort. Men dessutom får du mera plats för grejor. I det låsbara bagageutrymmet där fram kan du gömma undan hela 380 liter. Och där bak har du ett ännu större som

rymmer hela 700 liter. Skulle det inte räcka, så fäller du bara ned det bakre ryggstödet. Det är gjort på ett klick och du får vips in ytterligare 680 liter.

Totalt får du alltså ha med dig 1.760 liter bagage.



ny **Nya VW 412 LE. Du kan**

Vi har märkt att allt fler vill ha automatlåda. Och det är klart att det är skönt att slippa alla växlingsmanövrar. Automatiken i 412 LE är avstämmd med motorn. Så du kör alltid på rätt växel.

Javisst är det behagligt med automatlåda. Enda nackdelen är att den kostar lite extra.

Det gäller också soltaket som är skönt att ha – speciellt sommartid.

Radio som kan vara ett trevligt sällskap på långturer och tidur till parkeringsvärmaren som du kan beställa värme i bilen med, hela 24 timmar i förväg.

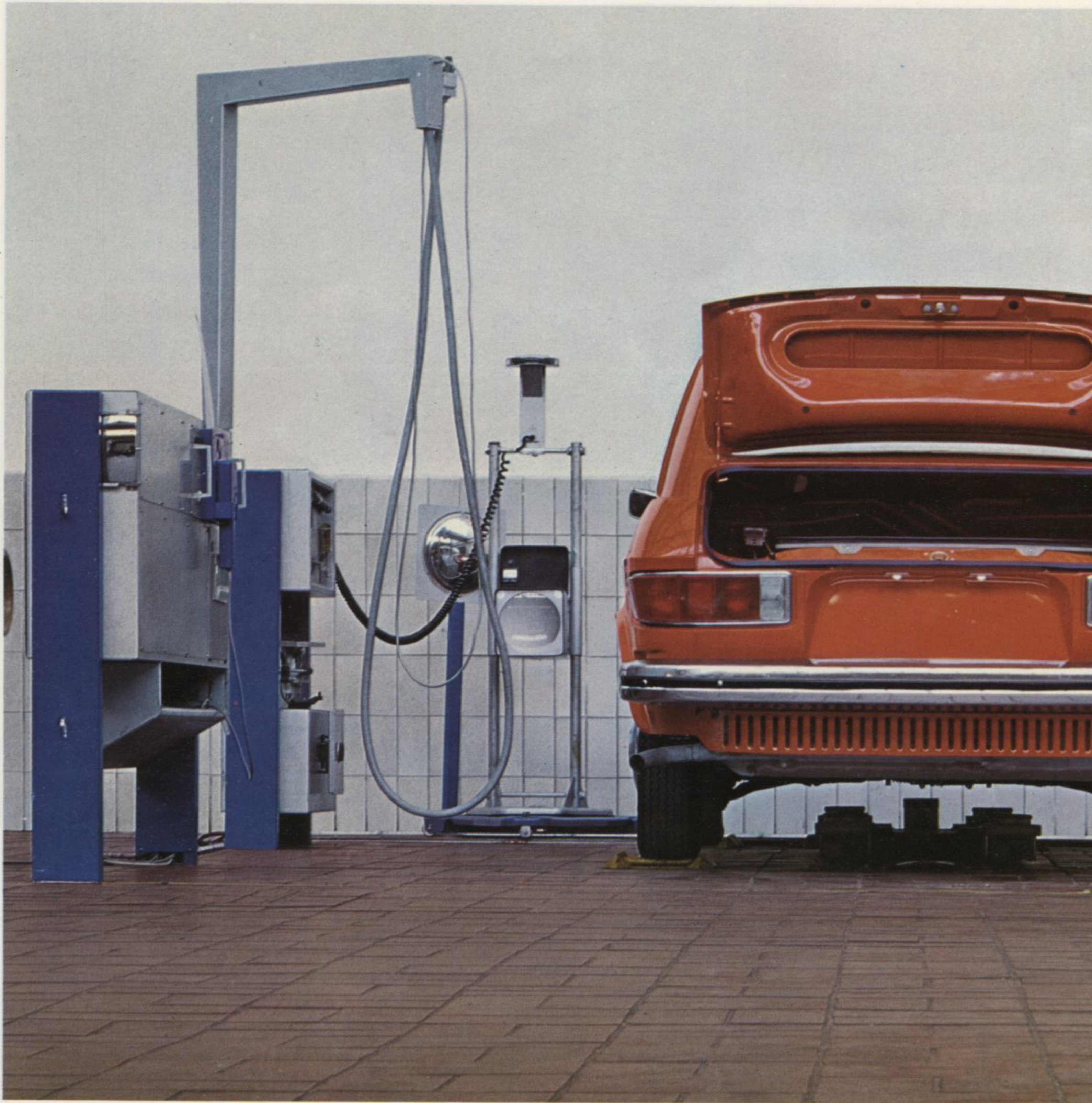


få den som du vill ha den

Men den eluppvärmda bakrutan kostar inget extra. Och inte heller nackskydden. En säkerhetsdetalj som ökar komforten. De är avtagbara för att du ska kunna fälla ned ryggstödet helt om du vill vila en stund.

Och att du ligger skönt i en 412:a har bl.a. Teknikens Värld gett klara besked om i sina jämförelser.

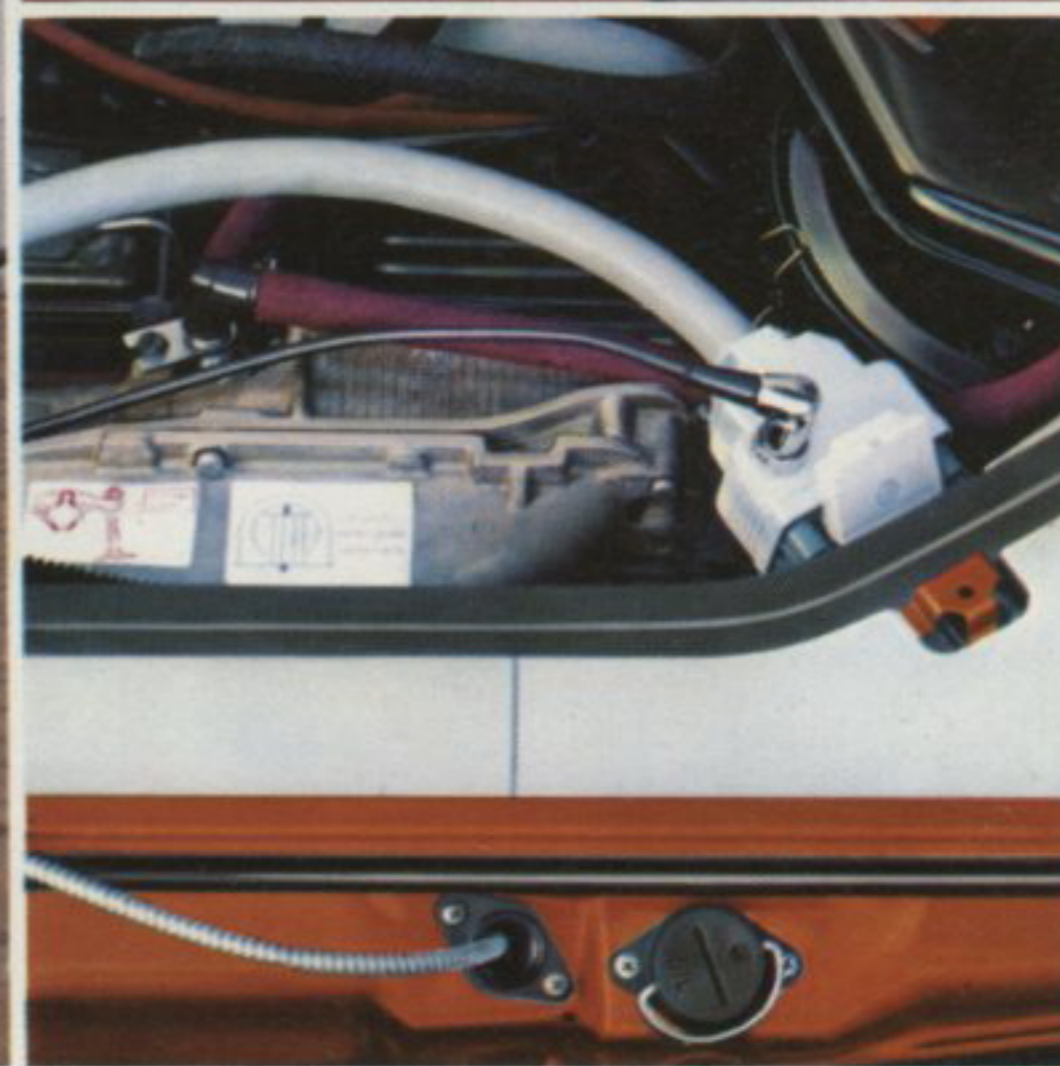
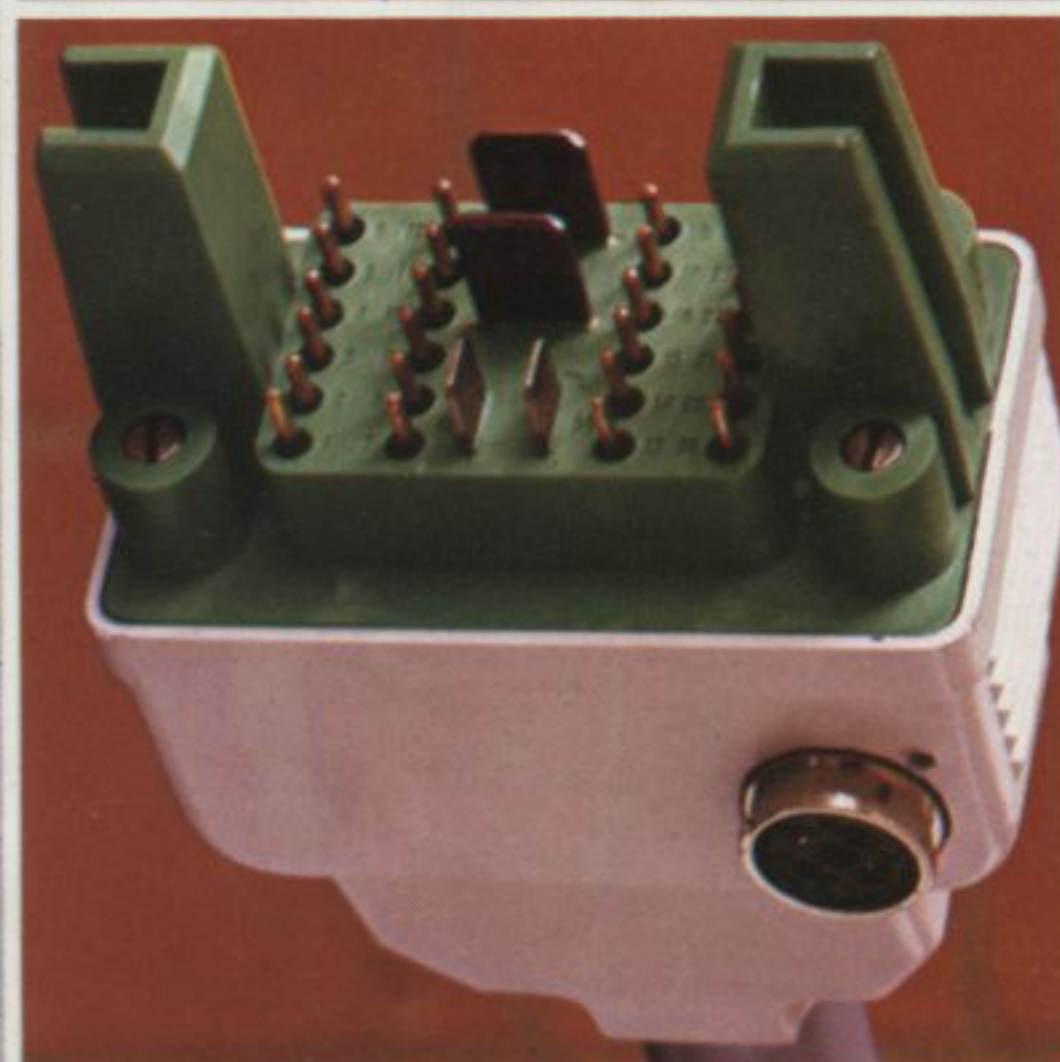
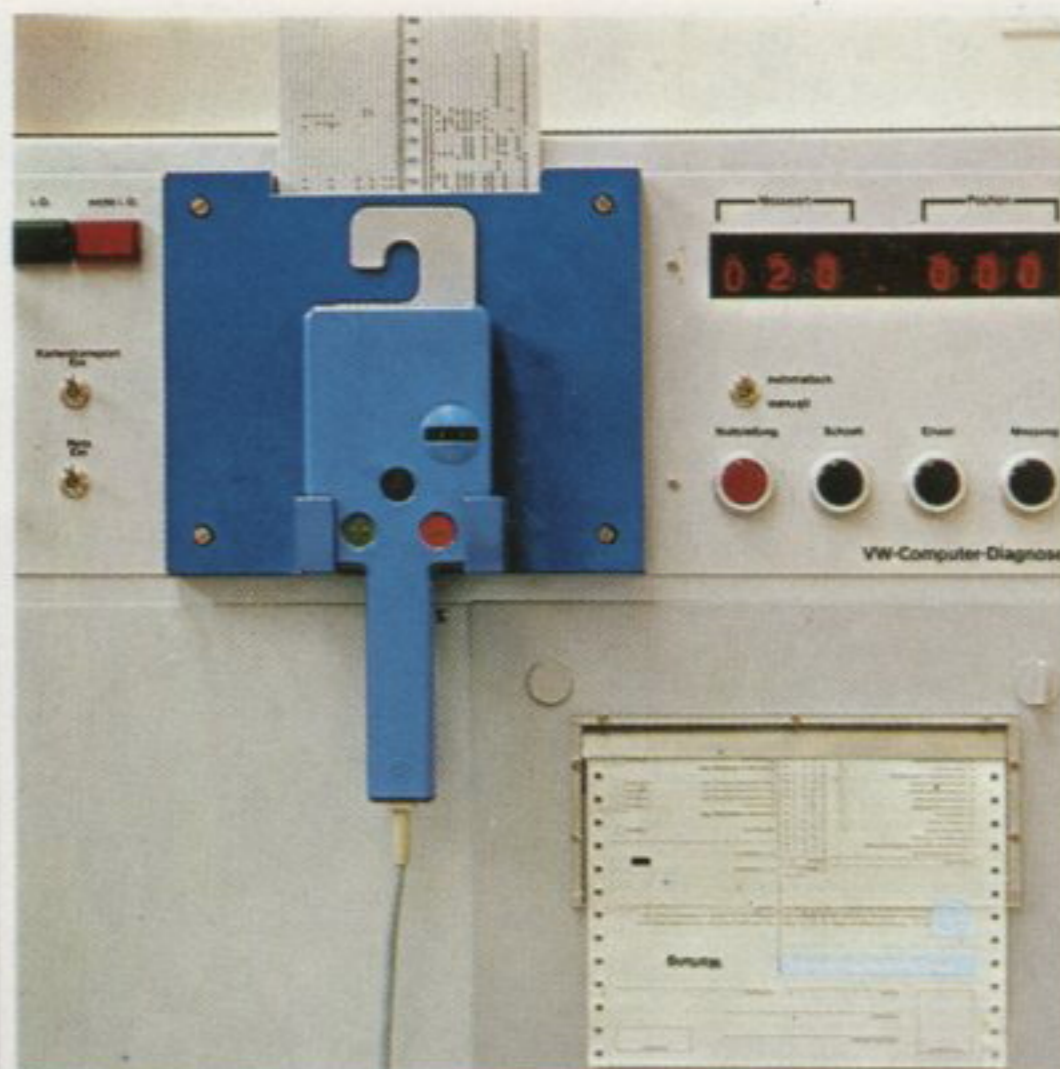
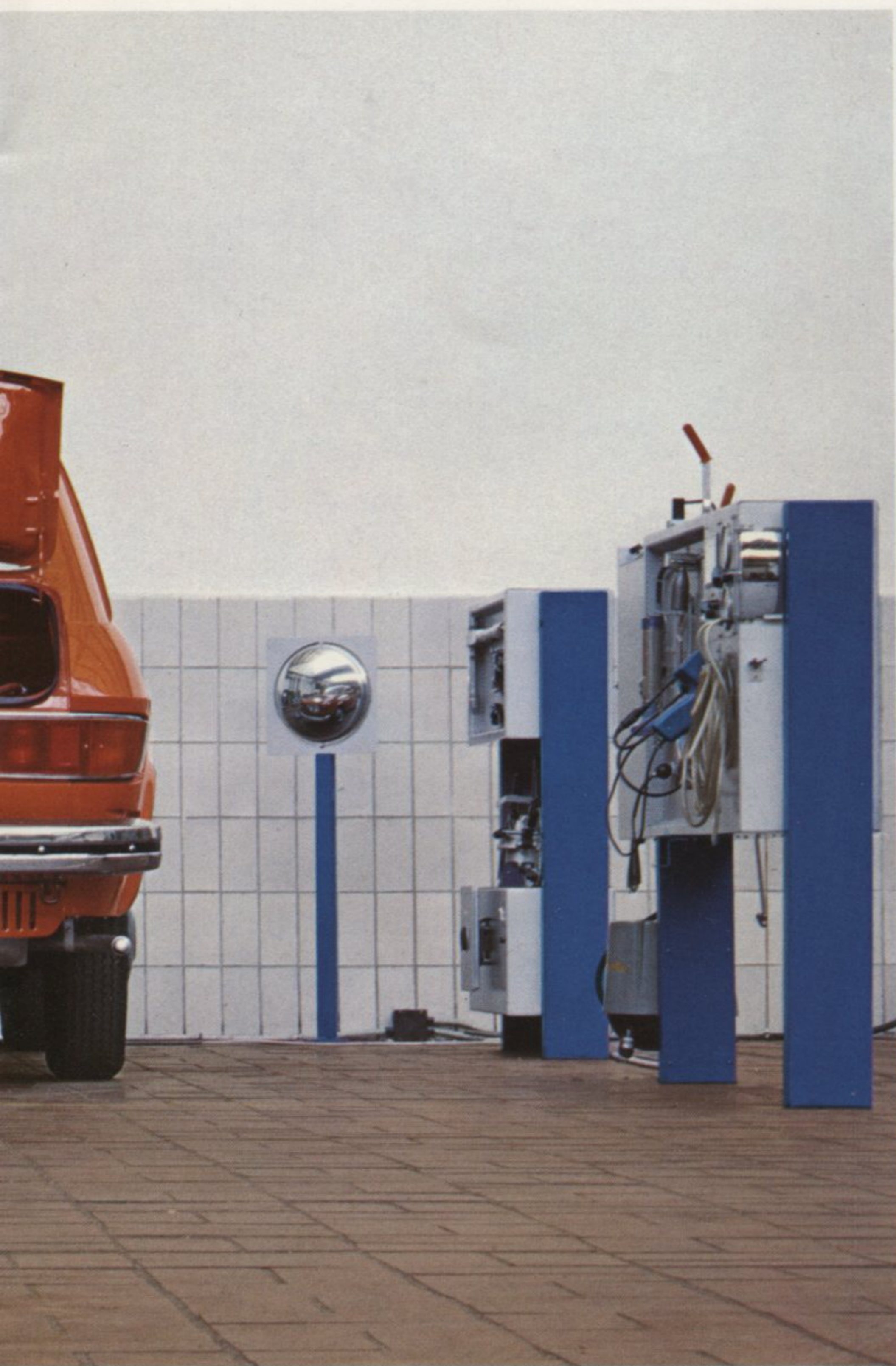
Valla 412 är en av de bästa bilarna som någonsin byggts. Den har en fantastisk komfort och en säkerhetsdetalj som ökar komforten. De är avtagbara för att du ska kunna fälla ned ryggstödet helt om du vill vila en stund. Och att du ligger skönt i en 412:a har bl.a. Teknikens Värld gett klara besked om i sina jämförelser.



Nya VW 412 LE har ett VW-Diagnos

VW 412 LE är en av de få bilar i världen (förutom de övriga nya VW-modellerna) som är utrustad med kontrollsystem för Diagnos med Dator. Från viktiga punkter i bilen går ett finmaskigt nät av kablar till ett centraluttag i motorrummet. När du lämnar in din VW 412 hos någon av de ca 70 återförsäljare som har Diag-

nos-anläggning med Dator, kopplar diagnosmekanikern en kabel till uttaget och datorn kopplas på. Automatiskt och med hjälp av mekanikern skriver datorn ut ett protokoll på din bils hälsotillstånd på ca 80 punkter. När du kommer och hämtar din bil går du igenom protokollet med servicerådgivaren som förklarar för dig vad



inbyggt kontrollsystem med Dator

som är bra på din bil, om något behöver rättas till och hur pass angeläget det är. Du får i så fall också reda på hur mycket det kommer att kosta. När du fått veta detta får du själv välja vad du vill åtgärda, och när du vill göra det. När du lämnat in din bil för en VW-Diagnos med

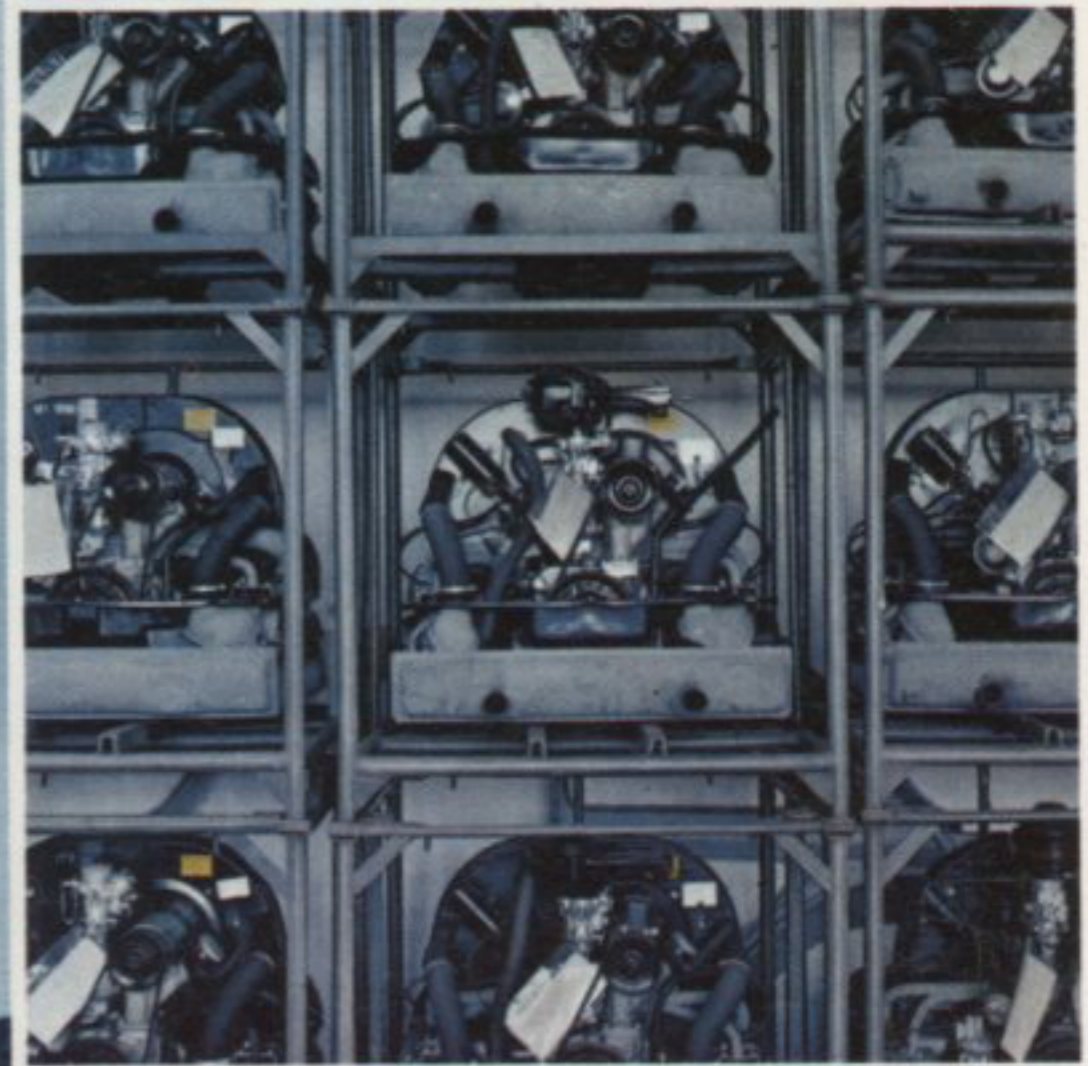
Dator kan du vara helt övertygad om att alla punkter har kollats. En dator kan inte glömma något. Och eventuella fel upptäcks i tid så du slipper obehagliga överraskningar längre fram. Med varje ny VW 412 följer 4 VW-Diagnos. De räcker t.o.m. 4.000 mil.



VW 412 LE är

Du som köper en VW 412 får inte bara en bil – du får också en världsomspännande organisations resurser. Det märker du på kvaliteten t.ex. VW 412 LE tillverkas i Volkswagenwerks fabrik i Salzburg. Volkswagenwerk har tillverkat bilar

i över 30 år och producerat över 20 miljoner VW. Det ger erfarenheter som kommer dig som VW-köpare tillgodo i form av hög kvalitet och tillförlitlighet.



mer än en bil

Säkert har du redan lagt märke till det väl utbyggda servicenätet.

Vart du än kommer så är det alltid nära till VW-service. Och det gäller inte bara i Sverige. Även om du tar en bilsemester på kontinenten

behöver du inte känna dig strandsatt. Alla VW-serviceställen arbetar dessutom efter samma principer med VW Originaldelar, Utbytesdelar, låga servicekostnader och de flesta med VW Diagnos med Dator.



Nya VW 412 LE. Det räcker

W Du måste provköra den för att uppleva alla fördelarna.

Vi har redan sagt det. Men vi törs säga det igen. En bekvämare bil får du leta efter. Och håller du inte med om att den är snygg. Inte minst framifrån.

Vi har också talat om väghållningen. Och om värmen. Och de finesser som är standard i nya VW 412 LE.



inte med att bara läsa om den

Vi har talat om elektroniken. Och om kvaliteten och säkerheten.

Vi har pratat om VW-Diagnos med Dator och VW-servicen.

Men vad vi inte har sagt är att du också får 5 års vagnskadegaranti – Europagaranti.

Vi tycker du skall ta en ordentlig provtur med VW 412 LE. Först då upplever du bilen på ett riktigt sätt.

Du kommer inte att bli besviken.

Modell	Motor	Kraftöverföring	Chassi	Prestanda
VW 412 LE 2 eller 4 dörrar	Luftkyld, fyrcylindrig, fyrtakts boxermotor placerad bak. Slagvolym: 1.7 liter Max effekt: 85 hk SAE vid 5.000 r/min, 80 DIN vid 4.900 r/min (59 kW DIN vid 82 r/sek ¹⁾ Max vridmoment: 13,75 kpm SAE vid 3.500 r/min, 13,6 kpm DIN vid 2.700 r/min (136 Nm vid 45 r/sek ¹⁾ Kompressionsförhållande: 8,2:1 Elektroniskt styrd bensininsprutning. Termostatreglerad kylning. Oljefilter av fullflödestyp.	Via enskivig torrlamellkoppling (hydrauliskt manövrerad) fyrväxlad helsynkroniserad växelåda med golvväxelspak, bakaxelväxel och dubbelledade drivaxlar till bakhjulen. Alternativt ²⁾ hydraulisk momentomvandlare och trestegs helautomatisk planetväxellåda. (Automatic)	Självbärande kaross Framaxel: Individuell hjulupphängning med tvärlänkar och fjäderben, progressiva spiralfjädrar och inbyggda teleskopstötdämpare, krängningshämmare. Styrväxel av kulmuttertyp, styrningsdämpare och säkerhetsrattaxel. Bakaxel: Individuell hjulupphängning med triangel-länkar, fjäderben och dubbelledade drivaxlar. Stabilisator: Bromsar: Skivbromsar fram, självjusterande trumbromsar bak och med hydrauliskt 2-kretssystem. Bromsservo. Bromskraftbegränsare för bakhjulen. Mekanisk handbroms som verkar på bakhjulen. Däck: 155 SR 15 slanglösa gördedäck med stålkord. Michelin 2x.	Max- och marschhastighet 155 km/tim med Automatic 152 km/tim Acceleration 0-100 km/tim 15 sek med Automatic 16,5 sek Bränsleförbrukning ³⁾ 1,04 liter/mil 98 oktan med Automatic 1,14 liter/mil 98 oktan
VW 412 LE Variant			Avvikelse från VW 412 LE Bakaxel: Individuell hjulupphängning med triangel-länkar, fjäderben och dubbelleddade drivaxlar. Bromsar: Skivbromsar fram, självjusterande trumbromsar bak och med hydrauliskt 2-kretssystem. Bromsservo. Mekanisk handbroms som verkar på bakhjulen. Däck: 165 SR 15 slanglösa gördedäck med stålkord. Michelin Zx.	
	¹⁾ Enligt Système International d'Unités (SI-systemet)	²⁾ Mot pristillägg		³⁾ Enligt DIN 70030. Förbrukningen ökad med 10% vid halv. max.last och konstant fart= ³ / ₄ av toppfarten på plan väg.

Mått och vikt	Utrustning	Fabriksmonterad extra utrustning ³⁾
<p>Längd/bredd/höjd 459/168/148 cm Spårvidd fram/bak 138/135 cm Hjulbas 250 cm Vändradie 5,3 m Bagageutrymme fram och bak totalt 550 liter Tjänstevikt 2/4 dörrar ca 1.160/1.190 kg med Automatic ca 1.180/1.210 kg Lastförmåga 2/4 dörrar ca 370/340 kg med automatic ca 350/320 kg Tillåten totalvikt på bromsad släpvagn 1.000 kg med Automatic 900 kg</p>	<p>Kaross: Två eller fyra dörrar med nedsänkbara rutor. Vindruta av lamellglas. Eluppvärmd bakruta. Steglöst reglerbart värmesystem kombinerat med elektroniskt reglerad tillsatsvärmare (som även fungerar som parkeringsvärmare) med defrostermunstycken vid vindrutan och separat reglerbara värmeutsläpp vid golvet. Friskluftsanläggning, fläkt med två hastigheter och genomventilation. Gummilister på stötfångarna. Två yttre bakspeglar. Bogserkrokar fram och bak. Fyradörrars modellen har barnsäkra lås till bakdörrarna. Inredning: Tak, dörrar och innersidor samt baksidan av ryggstoden klädda med lätt tvättbart plastlaminat. Klädsel i tyg. Fickor på framdörrarna. Textilmattor på golvet. Framstolarna individuellt inställbara, spärrade och försedda med avtagbara nackskydd. Bäddbara. Amstöd fram och bak. Mittarmstöd bak. Säkerhetsratt med deformerbart nav. Madrasserad instrumentbräda. Låsbart handskfack. Avbländbar backspegel av säkerhetstyp. Kurvhandtag för framsätesspassageraren. Två stoppade solskydd, svängbara även i sidled. Två klädhängare och kurvstroppar vid dörrstolparna. Tre askkoppar, stoppade armstöd. Rullbälten vid dörrar, annars diagonalbälten. El: Batteri 12 V 2×45 Ah. Växelströmgenerator 55 A (660 W). Dubbla halogenstrålkastare som slocknar automatiskt då tändningen bryts. Avbländningskontakt och ljusstuta inbyggda i blinkerreglaget. Blinkersreglage med automatisk återgång. Automatiska backstrålkastare. Rattlås med spärr mot dubbelstart. Innerbelysning med dörrkontakter. Vindrutetorkare med två hastigheter och tryckluftdriven vindrutespolare. (Kombinationsreglage vid ratten.) Varningsblinkers. Instrument: Bensinmätare, kontrollampor för blinkers, parkeringsljus, helljus, laddning, oljetryck, uppvärmbara bakrutan och tvåkrets-bromsarna. Hastighets-, väg- och trippmätare, elektrisk klocka. Kontrollampa för värmeanläggningen. Med Automatic, belyst växelväljarskala. Centralkontakt för VW Diagnos med Dator.</p>	<p>Tidur till parkeringsvärmaren i kombination med klockan. Sollucka med vindavvisare Vindrutetorkare med pauserad gång i kombination med spolare-torkare-automatik Ventilerande konstläderklädsel Metallic-lackering Öppningsbara sidorutor (2 d. Limousin och Variant)</p>
<p>Avvikelse från 412 LE Bakre bagageutrymmets mått med uppfällt baksäte Medellängd/bredd/höjd 94/131/75 cm med nedfällt baksäte 169/131/75 cm Bagageutrymme fram och bak totalt 1.080 liter med nedfällt baksäte totalt 1.760 liter Tjänstevikt ca 1.220 kg med Automatic ca 1.240 kg Lastförmåga ca 445 kg med Automatic ca 425 kg</p>	<p>Avvikelse från VW 412 LE Textilmatta i bakre lastutrymmet</p>	
	<p>Volkswagenwerk tillverkar bilar för 136 olika länder. I dessa finns olika trafiklagar och föreskrifter om bilarnas utrustning. Därför kan det finnas vissa modeller och utrustningar i denna broschyr, som ej lagras eller går att få i Sverige. Och specifikationer kan ändras efter tryckningen. VW-säljaren lämnar gärna uppgifter på de modeller, färger och utföranden, som levereras i Sverige</p>	

Färgprogram

Klädsel färger



Tyg A



Tyg B



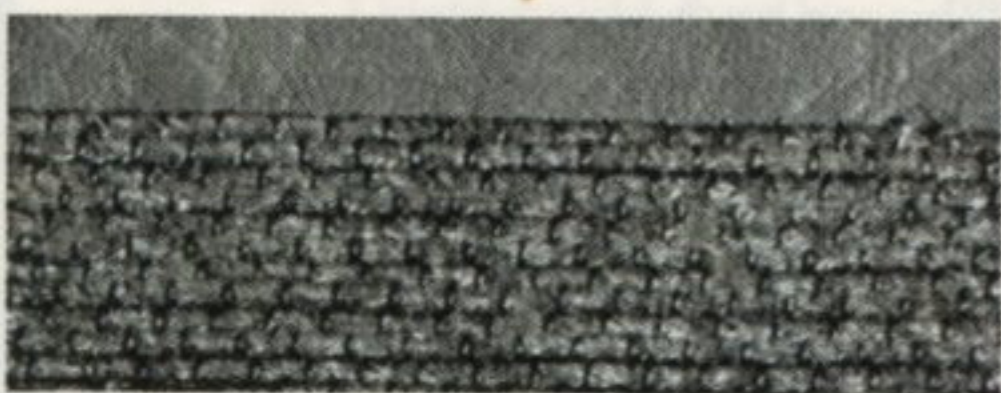
Tyg C



Tyg D



Tyg E



Tyg F



Tyg G



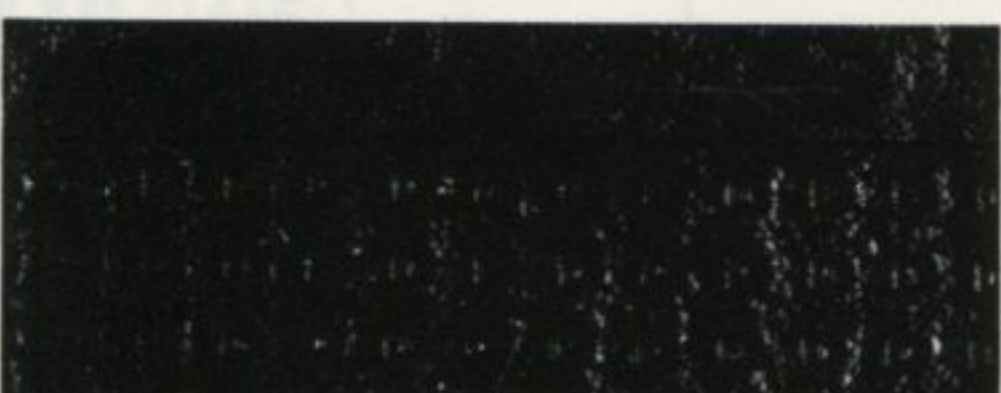
Tyg H



Tyg K



Tyg L



Konstläder M



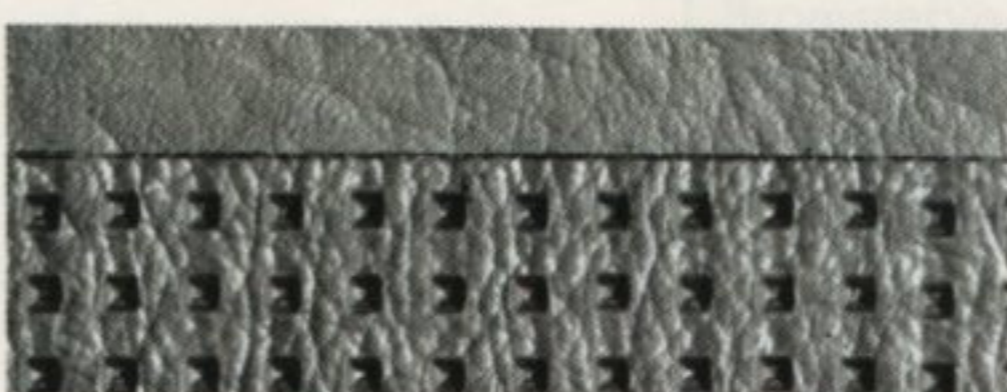
Konstläder N



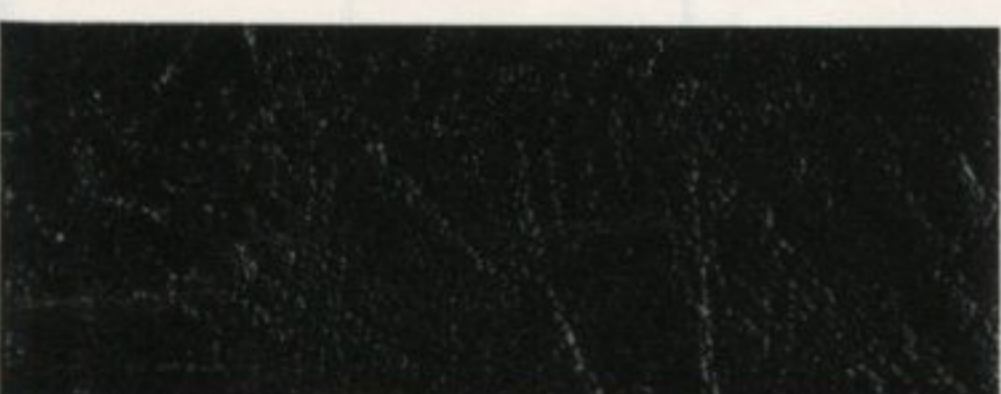
Konstläder O



Konstläder P



Konstläder Q



Konstläder R



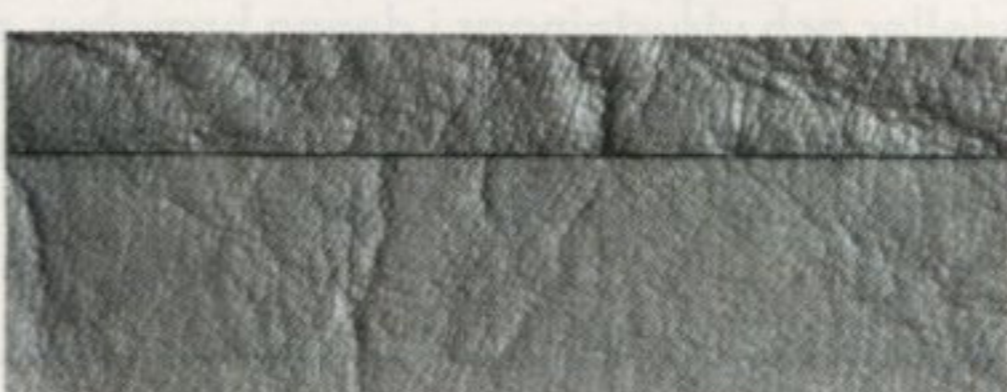
Konstläder S



Konstläder T



Konstläder U



Konstläder V

1973

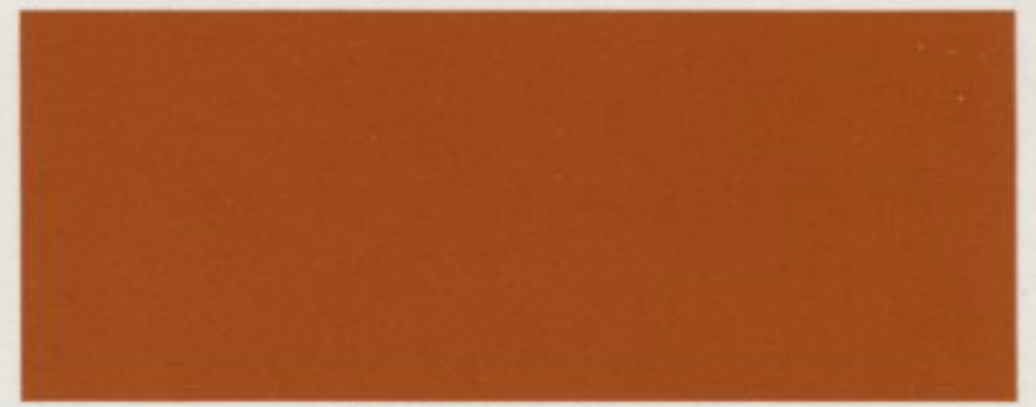
Lackfärger



Kasanröd. Klädsel K eller S



Pastellvit. Klädsel H eller V



Lysorange. Klädsel L eller R



Texasgul. Klädsel L eller R



Sumatragrön. Klädsel K eller S



Maya-metallic. Klädsel L eller R



Alaska-metallic. Klädsel F eller V



Turkos-metallic. Klädsel K eller S



Maraton-metallic. Klädsel G eller T

Turkos- och Maraton-metallic lagerföres normalt inte men kan beställas med 4-7 veckors leveranstid. Metallic-färger och konstklädsel mot tillägg.

 **ett sätt
att ha det bra**