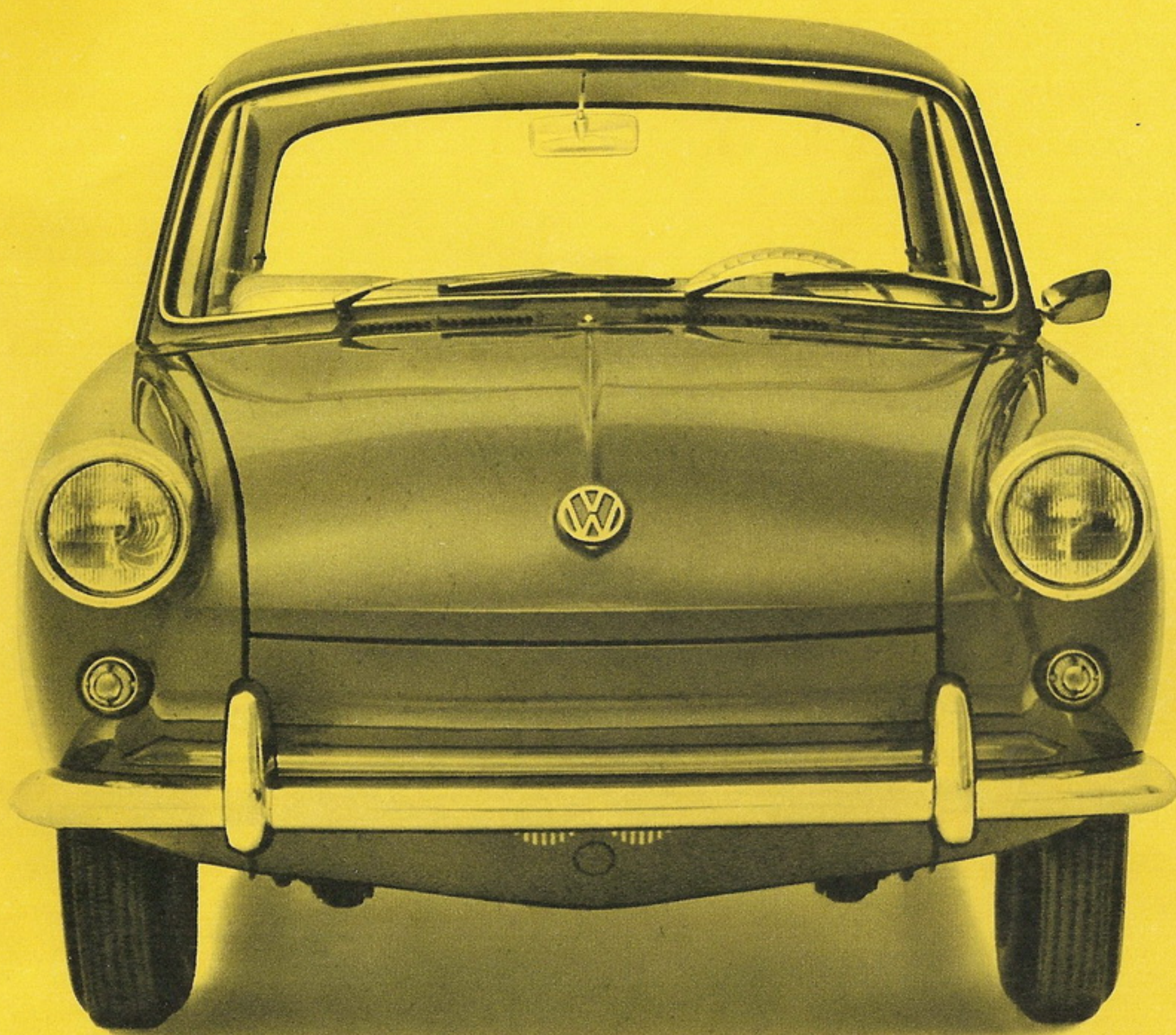


1433

1962



1962

**VW 1500 finns i flera modeller, alla med samma Volkswagen-kvalitet**



1433

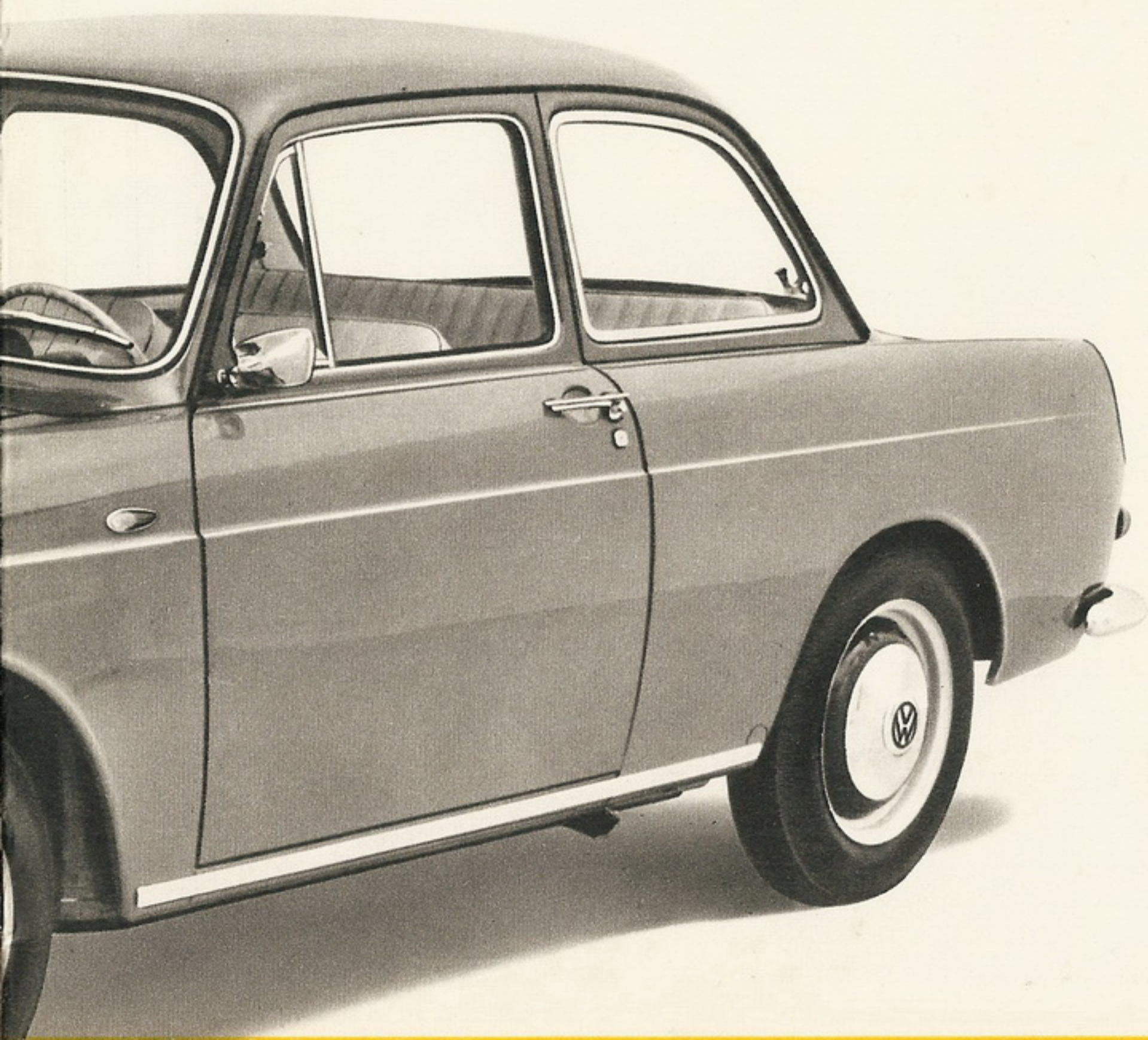


## Detta är bilen Ni väntat på — VW 1500

Titta på bilen Ni ser här ovanför. Den liknar inte mycket den Volkswagen Ni är van att se. Men det är en äkta Volkswagen som kan erbjuda Er allt det Ni vant Er vid att en Volkswagen skall ha. Och mer till. Det är VW 1500 vi här vill presentera för Er.

Ni som kan Volkswagen kommer att hitta mycket som är välbekant vid en fingranskning. Ni kommer först och främst att hitta solid kvalitet. Ni märker det t. ex. när Ni stänger någon av de breda dörrarna, det låter ungefär som att stänga dörren till ett bankvalv — det där gedigna intrycket Ni vet. Ni märker det på inredningsdetaljer, på den mjukt vadderade instrumentbrädan, på de bekväma sätena och på mycket mycket annat.

Så sätter Ni Er till rätta bakom ratten för den första, spännande provturen. Ni justerar



lätt in sätet i exakt det läge Ni vill ha och njuter en stund av att sitta så skönt. Ni startar och den luftkylda motorn ställer 53 dragvilliga och slitstarka SAE-hästkrafter till Ert förfogande. Så rullar Ni iväg och nu börjar Ni verkligen uppleva VW 1500. Först märker Ni den finfina accelerationen, sedan kanske den låga ljudnivån även vid höga farter och så toppfartsresurserna. Vaghållningsförmågan är särklassig tack vare den låga tyngdpunkten, den fina torsionsfjädringen och den perfekta viktfördelningen. Bromsar och styrning är så där förtroendeingivande

att Ni känner Er behagligt säker när Ni kör. När provturen är klar skall Ni till det goda intryck Ni fått lägga ytterligare en del fördelar. Välkända VW-argument de också. Från det att den första VW 1500 rullat ut på våra vägar står VW-organisationen över hela världen, därav 300 verkstäder bara i Sverige, beredda att ta hand om Er och Er bil. Med utbildade montörer, med VW Original Reservdelar och med specialverktyg för rationellt, prisbilligt arbete, det är tungt vägande skäl för dagens bilköpare.



## Jodå — det finns plats för motorn också

Många kanske frågar sig var motorn finns. Det står ju väskor både framtill och baktill. Men den sitter där den skall sitta. Baktill, över de drivande hjulen. Sitter är egentligen fel uttryck — ligger är bättre. Motorn ligger nämligen platt under ett rymligt bakre bagagerum. Skulle Ni behöva kontrollera oljan under en långtur behöver Ni inte lyfta ut bagaget för det. Mätsticka och oljepåfyllningsrör är placerade så att Ni lätt kommer åt dem utifrån.

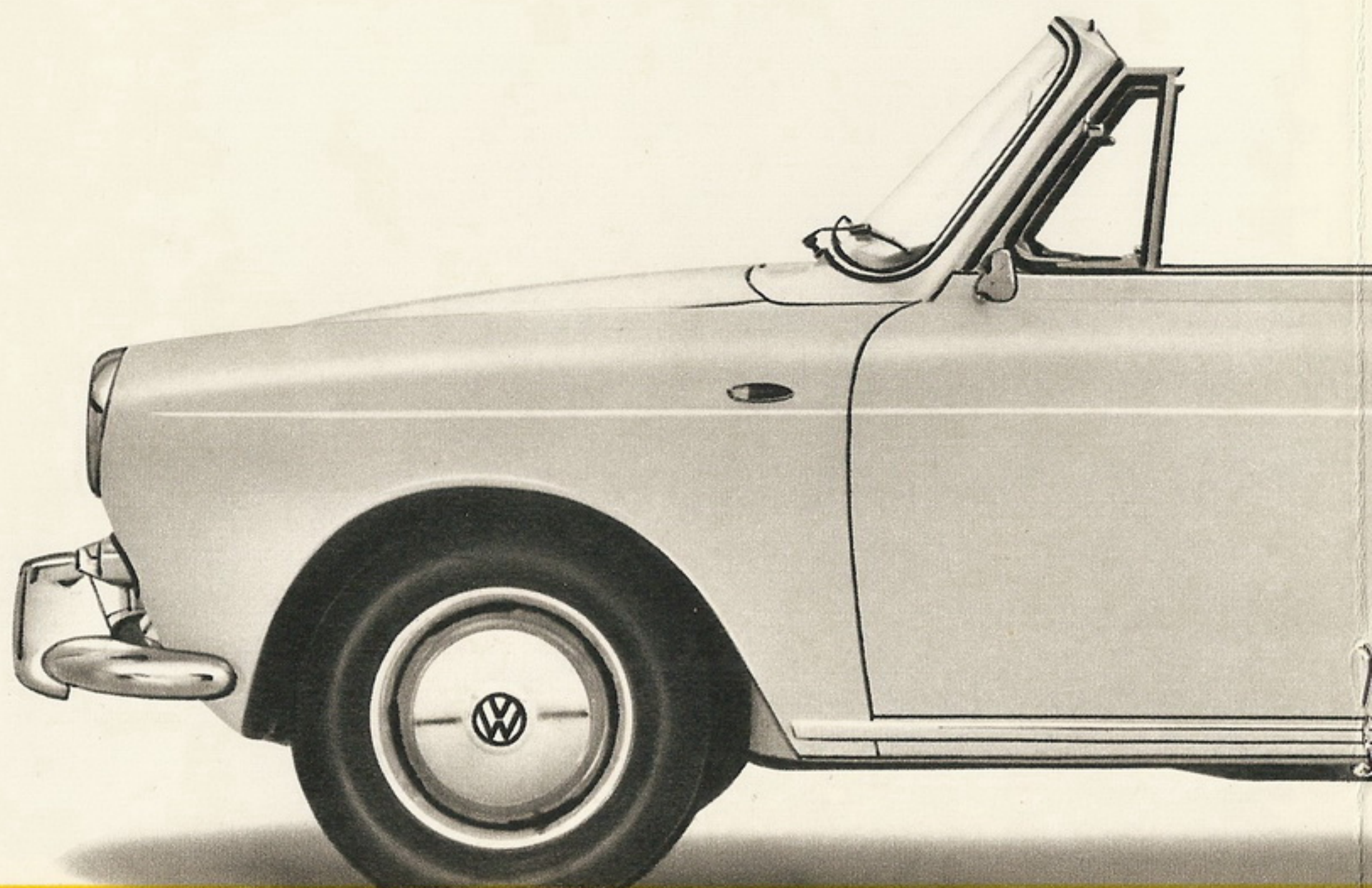
Varför är det då så bra att ha motorn baktill? Först och främst ger det ju perfekt fram-



komlighet i snö och på leriga uppkörda vägar. VW 1500 tar sig fram där andra blir stående. Motorvikten tynger ju hela tiden ner de drivande, stora 15-tumshjulen. Med motorn bak behöver man vidare inte någon lång tung kardanaxel och det sparar utrymme och vikt, bensin, däck och skattekronor. Motorn och växellådan bildar en kompakt, slitstark enhet. Växellådan är synkroniserad på samtliga fyra växlar framåt. VW 1500 är precis lika lättväxlad som VW 1200, vilket väl är det bästa betyg man kan ge. Så kommer vi till bagaget. Det finns två sto-

ra bagageutrymmen. Ett baktill och ett fram-till som sagt. Med plana, rätvinkliga former som passar för väskor i verkligt rejäla storlekar. Viktfördelningen blir perfekt även med full last.

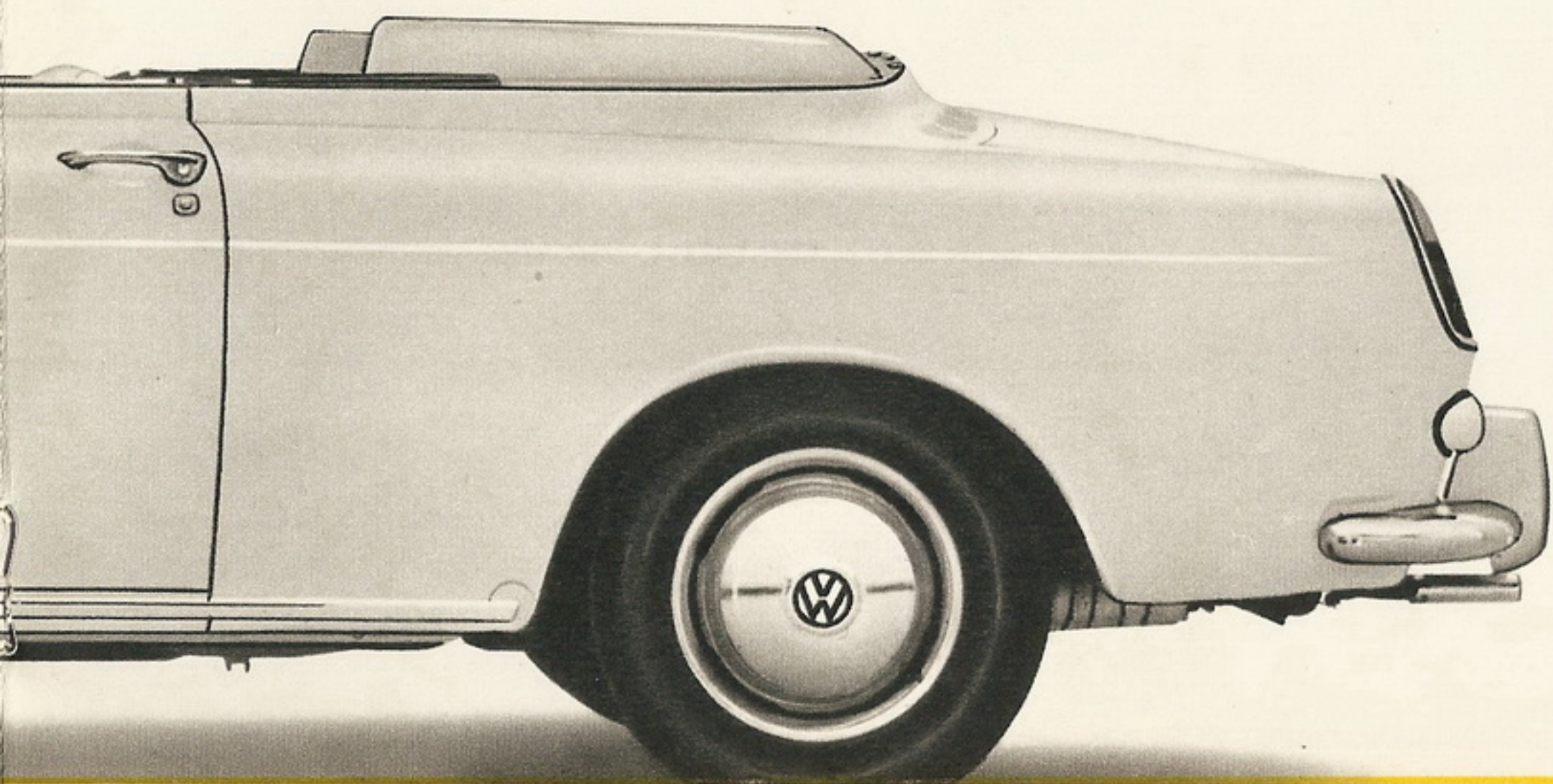
Men det är inte bara bagaget som har gott om plats – Ni har det också. Bredden vid framsätena är dryga 132 cm och de separata sätena är vardera 55 cm breda. De är bekvämt inställbara i ett mycket stort antal lägen. I det bekväma baksätet finns ett nedfällbart armstöd som ger verklig fåtöljbekvämlighet även för en långvuxen svensk.



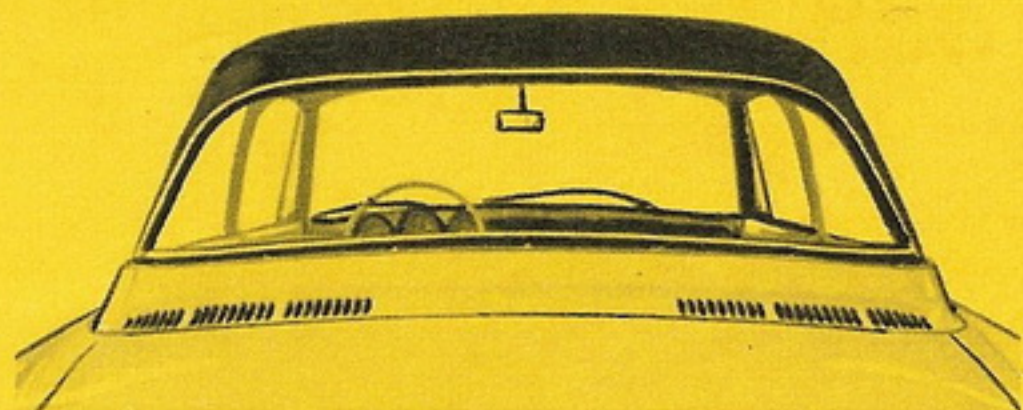
## **VW 1500 finns också som cabriolet**

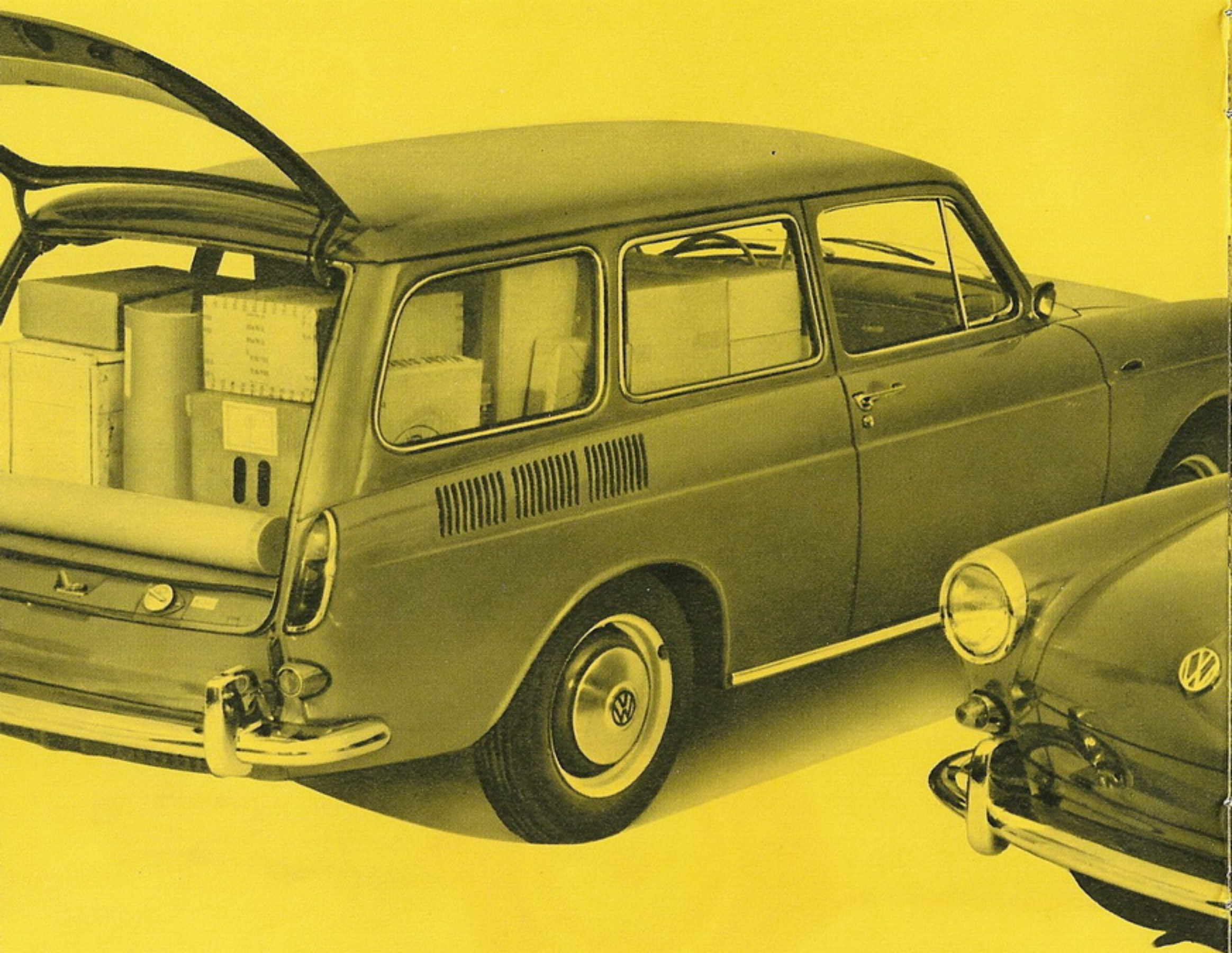
Det finns väl knappast någon som inte drömt ljuvliga lyxdrömmar om en öppen vacker bil och soliga, luftiga sommarturer. Men de allra flesta förverkligar inte den drömmen, man tänker på vinterkyla och höstrusk. Men nu behöver inte förnuftet komma på mellanhånd, för nu finns det en cabriolet, där förnuft och lyx har byggts ihop. VW 1500 Cabriolet.

De mera angenäma sidorna av att äga en VW 1500 Cabriolet behöver vi säkert inte orda så mycket om. Alla kan säkert tänka sig hur trivsamt en sommarutflykt kan bli i



den här vackra bilen. Men hur klarar en VW 1500 Cabriolet sig på hösten och vintern? Precis lika bra som den vanliga limousinen skulle vi vilja säga. Vilket beror på den otroligt noggrant tillverkade suffletten. Den är absolut tät, inte det minsta draghål kan Ni upptäcka. Ni kan ställa Er och spruta vatten på den med en brandspruta utan att en droppe tränger in i vagnen. Den består av flera olika lager – den håller värmen inne och kylan ute. Den är lätt att fälla upp och ner. Och den håller år ut och år in. Är Ni intresserad av en Cabriolet är detta Er drömbil.



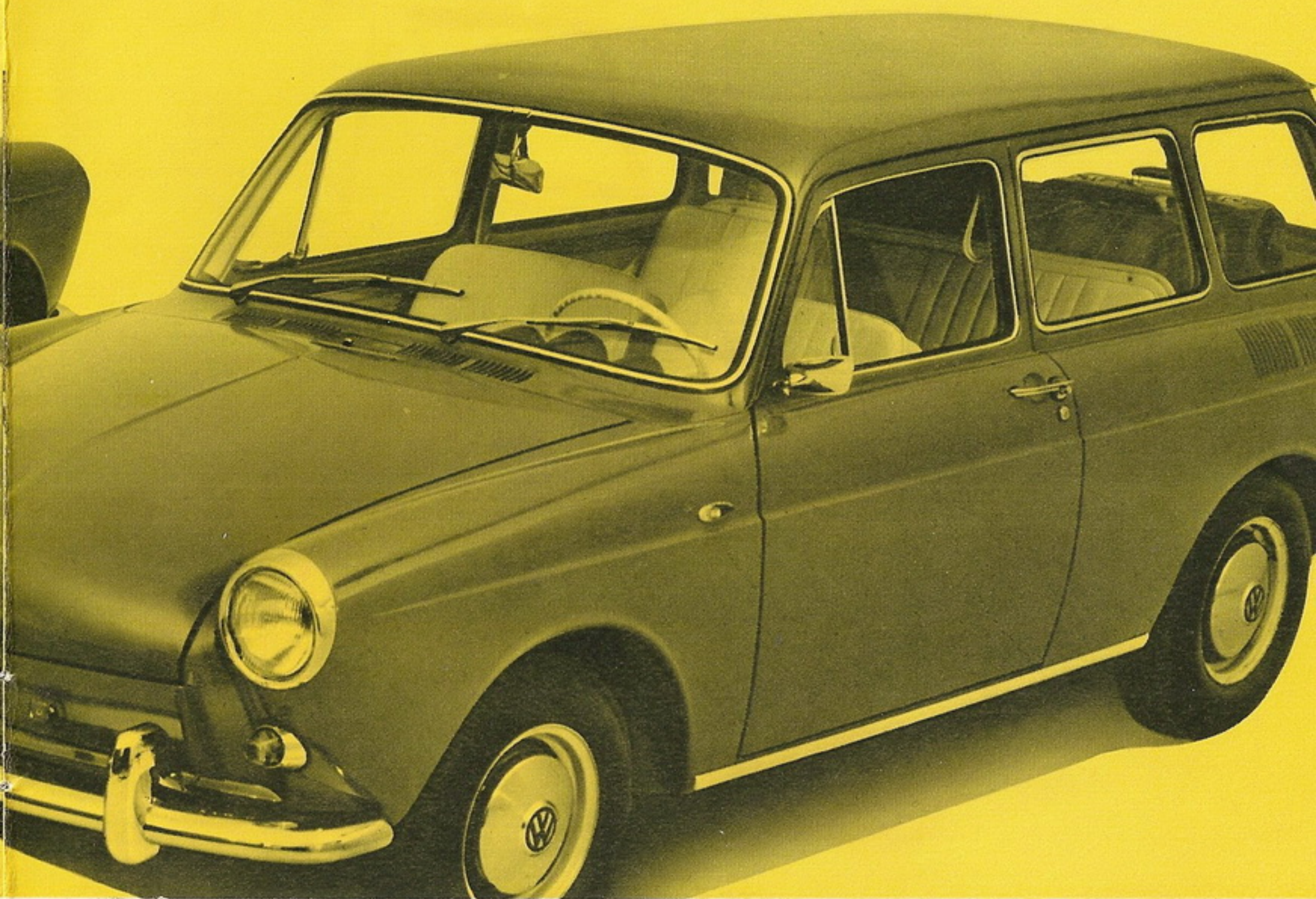


## **VW 1500 stationsvagn — för firman och för fritiden**

Behöver Ni en firmabil eller en familjebil. Många svarar både och på den där frågan. Det är därför denna kombinerade form av bil har blivit så populär. Stationsvagnarna ökar allt snabbare i antal.

Och ännu snabbare kommer säkert antalet att öka nu när Volkswagen-fabriken presenterar VW 1500 stationsvagn. Det är ju så att det blir betydligt större påfrestningar på en bil som skall klara av ett företags transporter pålitligt, säkert och snabbt timme efter timme, dag efter dag än på en familjebil som kanske bara rastas ordentligt på söndagsut-





flykten. Allt detta pekar på att det finns ett stort behov efter den driftssäkerhet, den ekonomi och slitstyrka som Volkswagen är så berömd för.

Hurudan är nu VW 1500 Skåpvagn, vad erbjuder den för utrymmen? För att börja med förarutrymmet så finns där två bekväma sittplatser, 55 cm breda vardera. Och där bakom finns ett lastutrymme som är hela  $167 \times 126$  cm stort. Lastrymden är  $1,2 \text{ m}^3$  och ungefär 320 kg varor kan man lasta in genom den stora breda bakluckan.

Och när arbetsdagen är slut kan Ni enkelt

ändra om stationsvagnen till en trivsamt och elegant familjevagn. Ni har 5 bekväma sittplatser för Er familj eller Era gäster och Ni har två rejäla bagagerum för bagaget – ett bakom baksätet och ett under framhuven. För Er som vill ha en oöm och praktisk bil med rejäla utrymmen är detta ideallösningen.



## Vad betyder VW 1500 Karmann-Ghia?

Ja, vad döljer sig bakom det här imponerande namnet. VW 1500 Karmann-Ghia. Vi skall ge Er en liten förklaring till det – och samtidigt presenterar vi en av de intressantaste bilmodeller som bilmärknaden av i dag kan uppvisa. Beteckningen börjar med VW 1500 – det är väl en vid det här laget bekant formel. Det betyder att det är en bil med härstamning från Volkswagenfabriken och det innebär en garanti för hög kvalitet. Chassi med ram, bottenplatta, motor och växellåda osv. tillverkas av Volkswagenfabriken. Det är alltså en stabil grund VW 1500 Karmann-Ghia vilar på.



Om vi fortsätter i namnet så kommer vi nästa gång till Karmann. Karmann är en berömd karosserifabrik i Osnabrück. Här tillverkas inga stora serier men det som görs är exklusivt och av den yppersta kvalitet. Minutiöst noggrant går de skickliga arbetarna igenom detalj för detalj. Här råder inget jäkt och ingen pressad arbetstakt – det läggs ner möda och gediget hantverkskunnande på varje detalj.

Så slutligen Ghia. Det namnet har blivit en symbol för italienskt formfulländat karosseri när det är som bäst. I Ghia-före-

tagets ateljéer i Turin sitter italienska formgivarmästare och skapar vackra bilmodeller. Och den senaste kronan på verket heter VW 1500 Karmann-Ghia . . .

Detta är alltså verkligheten bakom namnet och bakom bilen. Några övriga data: bilen är tvåsitsig men med två extrasäten. Den är elegant och luxuöst inredd. Två personer har svårt att fylla upp de verkligt stora bagageutrymmena.

Fartresurser och bekvämlighet tillfredsställer mycket kräsna anspråk – låt en provtur övertyga Er!



## Den här profilen är fortfarande lika populär

**Generalagent:**

**AB SCANIA-VABIS · SÖDERTÄLJE**

VW 1500-serien skall på intet sätt ersätta den här modellen av Volkswagen – den kompletterar den. VW 1200 med sitt låga inköpspris, låga driftskostnader och höga andrahandsvärde är fortfarande helt överlägsen i sin klass – det visar registreringssiffrorna tydligt. VW 1200 leder sedan flera år tillbaka modellstatistiken i ensamt majestät.

Och det kommer den att göra även i fortsättningen. Dess ekonomiska överlägsenhet, dess tillförlitlighet och robusthet gör den alljämt till Sveriges mest köpta bil!