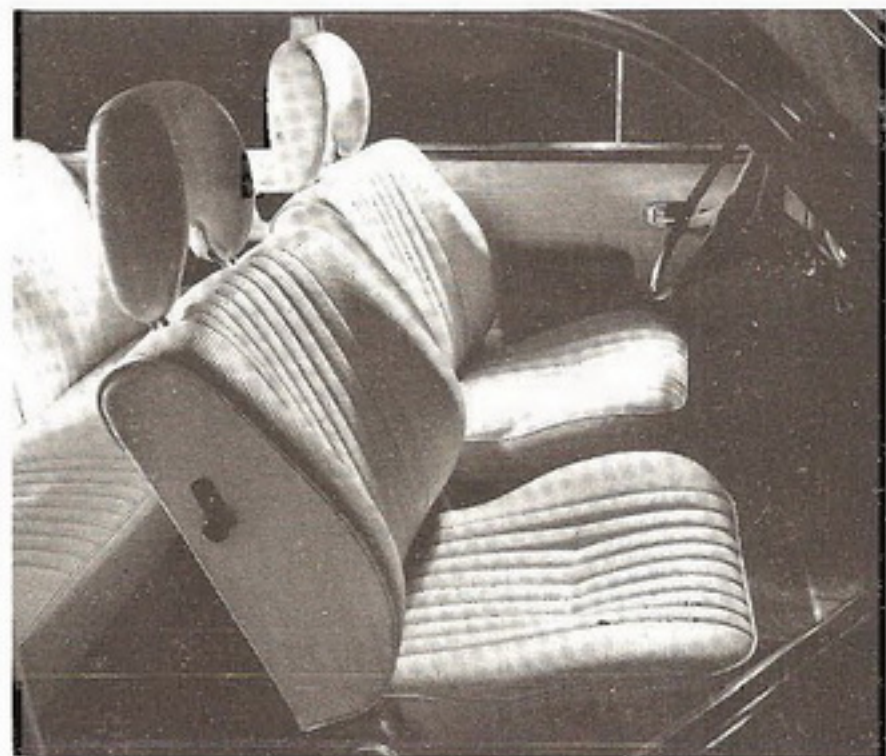




VOLKSWAGEN

1970

VW 411 LE • VW 411 LE VARIANT



Volkswagens stora bil VW 411 kan visa upp verkliga nyheter på 1970 års modell. Starkare motor med hela 85 hk SAE och den beprövade elektroniska bränsleinsprutningen, som ger säkrare start, bättre acceleration, jämnare gång och renare avgaser. Ny utformning av fronten med dubbla halogenstrålkastare. Säkerheten har satts högt med nackskydd på framstälarna samt 3-punkts rullbälten fram liksom även bak i 4-dörrarsversionen.

VW 411 LE, som den nu kallas, finns nu också i Variant-utförande med ett lastutrymme på hela 1680 liter.

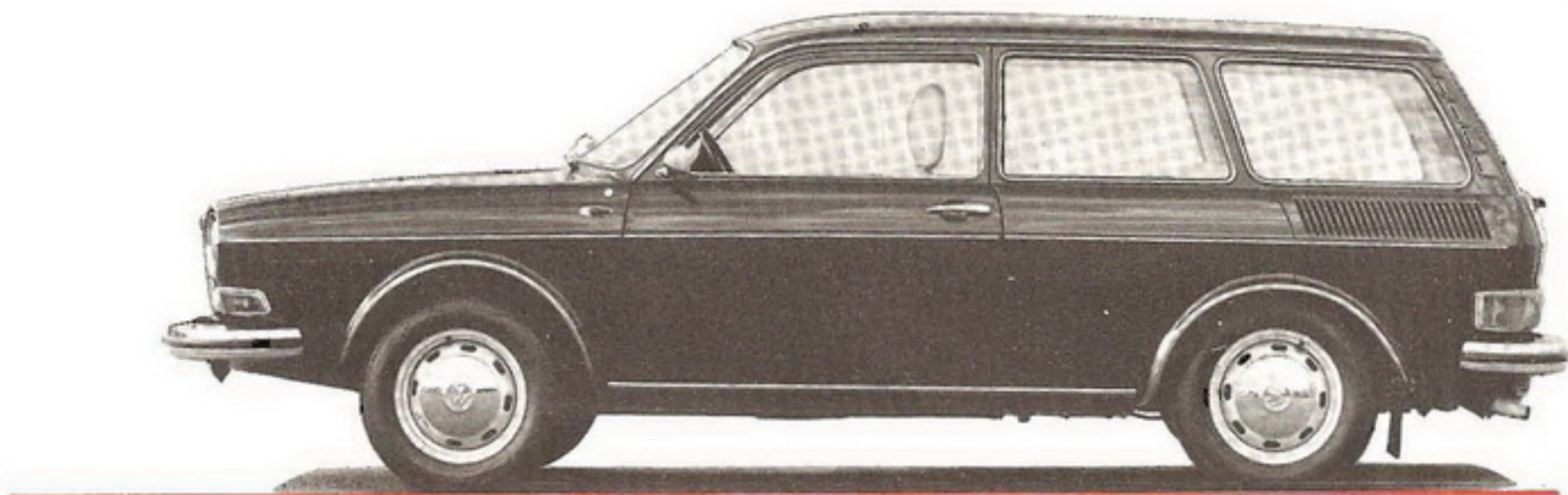
Den elektroniska bränsleinsprutningen som nu också finns på VW 411 hade innan lanseringen 1968 testats i mer än 100.000 mil under alla upptänkliga förhållanden. Nu har den levererats i närmare 200.000 bilar och har verkligen visat sig motsvara förväntningarna.

Framstolarnas ryggstöd är nu kraftigt skålade, vilket ökar komfortkänslan och ger stadga vid kurvtagning. Stälarna, som är ställbara i både längd- och höjdlid även under körning, ger en mycket komfortabel körställning. De är dessutom försedda med nackskydd. Bilen är bäddbar och därför har nackskydden gjorts avtagbara.



Samtliga modeller är försedda med 3-punkts automatiska ESSEM-rullbälten i framsätet. I baksätet finns likadana bälten på 4-dörrarsversionen medan 2-dörrarsversionen har diagonalbälten. Allt enligt de svenska säkerhetsnormerna. Båda modellerna finns i den nya säkerhetsfärgen Clementine. Dessutom finns sex andra färger varav två metallic-färger att välja på.

Den nya fronten har ett balanserat utseende. Tack vare de dubbla strålkastarna med halogenlampor erhålls ett mycket gott ljusflöde. Detta ger en säkrare mörkerkörning.



Instrumentpanelen har försetts med cigarettändare. Den förnämliga värmeanläggningen på VW 411 har kompletterats med tidströmställare och tidur. Detta gör det möjligt att använda anläggningen som parkeringsvärmare. Med tidströmställaren är värmaren inkopplad ca 10 min. Skulle man glömma värmaren påslagen finns alltså ingen risk att batteriet laddar ur. Med tiduret, som är placerat i centrum av klockan, kan man "beställa" en varm bil inom 24 timmar. Även när tiduret kopplar in värmaren stängs den av automatiskt efter ca 10 min.

VW 411 är i alla utföranden standardutrustad med gördedäck av märket Michelin Zx, vilket ger en förnämlig väghållning. Limausinerna har försetts med en kränghämmare över bakaxeln, vilket ökar stadgan vid kurvtagning. Den nya starkare motorn på 85 hk SAE ger en acceleration från 0-100 km/tim på ca 15 sek och en topp- och marschfart på 155 km/tim. Detta betyder kortare omkörningssträcka – en faktor som bidrar till att ytterligare öka säkerheten hos VW 411.



VW 411 LE Variant – en helt ny bilmodell.

I Volkswagens program 1970 finns en ren nyhet, nämligen VW 411 LE Variant. Den har ett ännu större bagageutrymme. Med hopfällt baksäte kan man få ända upp till 1280 liters bagageutrymme. Dessutom har man ett utrymme på 400 liter under framhuv.



1970 års modell – naturligtvis med Automatic.

Givetvis kan ni mot tillägg få VW 411 LE och Variant med helautomatisk växellåda. Det gör det lättare för er, inte minst i köig stadstrafik. Att köra automatiskt är verkligen ett sätt att ha det bra.

VW 411 till lägre pris.

Trots en utrustning som ofta bara förekommer på betydligt dyrare bilar och dessutom med årets många nyheter har priset på VW 411 kunnat hållas mycket lågt. Volkswagenwerks rationella storserieproduktion ger utslag. Cirkapriset för en tvådörrars VW 411 LE är 17.790:- och för en LE Variant 18.890:-. I priset ingår 5-årig Europagaranti. Frakttillägg för Norrland och Gotland. (Reservation för ev. prisändringar efter broschyrens tryckning.)



ett sätt att ha det bra

Tekniska data

Motor. Fyrcylindrig, fyrtakts boxermotor placerad bak. Elektroniskt styrd bränsleinsprutning. Cylinderdiameter x slaglängd: 90 x 66 mm. Slagvolym: 1679 cm³. Medelkolvhastighet: 11,1 m/sek vid 4900 varv/min. Kompressionsförhållande: 8,2:1. Effekt: 85 hk SAE vid 5000 varv/min. 80 hk DIN vid 4900 varv/min. Största vridmoment: 13,8 kpm SAE vid 3500 varv/min, 13,5 kpm DIN vid 2700 varv/min. Luftfilter av oljebadstyp. Trycksmörjning och oljekylare. Termostatreglerad luftkylning med fläkt.

Kraftöverföring. Hydrauliskt manövrerad, enskivig torrlamellkoppling. Hellsynkroniserad fyrväxlad växellåda med golvspak. Utväxlingsförhållanden: (1:a till 4:e växeln) 3,81/2,11/1,40/1,00. Back: 4,30. Bakaxeln: 3,73 för Limousine och 3,91 för Variant.

Chassi. Framaxel: Individuell hjulupphängning. Fjäderben med tvärlänkor och spiralfjädrar med inbyggda teleskopstötdämpare. Kränghämmare. Bakaxel: Individuell hjulupphängning. Spiralfjädrar, teleskopstötdämpare. Dubbelledad bakaxel. Kränghämmare på Limousinen. Styrning: Styrväxel av kulmutterttyp. Hydraulisk styrningsdämpare. Rottoxel av säkerhetstyp.

Bromsar: Hydrauliskt två-kretssystem med varningslampa. Skivbromsar fram och trumbromsar bak. Bromskraftbegränsare för bakhjulsbromsarna. Mekanisk handbroms som verkar på bakhjulen. Däck: Michelin Zx gördeldäck.

Kaross. Självbärande stålkaross med två eller fyra dörrar. Stötfångare med gummilister. Stänkskärmar skruvade fast. Fram- och bakparti utformade som deformationszoner med kupéutrymme som säkerhetscell. Bagagerum under den främre huven. Rymd 400 liter. Dessutom ett utrymme vid bakrutan. Rymd 170 liter. Reservhjul under golvet i främre bagagerummet. Bränsletank monterad bakom särskilt plåtskott. Påfyllning under låsbar lucka i högra främre skärmen.

Termostatreglerad värme med tidströmställare och tidur. Värmeutsläpp för vind- och sidorutor (riktbara för sidorutor) samt för fotutrymme fram och bak.

Ventilation: Friskluftsfälkt med 2 hastigheter. Utsläpp vid vindruta och instrumentpanel. Genomventilation med 6 utsläpp under bakrutan. El-uppvärmd bakruta.

Elektrisk utrustning. Batteri: 12 V 45 Ah. Generatoreffekt 14 V 55 A (660 W). Dubbla strålkastare med halogenlampor och asymmetriskt halvljus. Avbländningskontakt med ljusstuta inbyggda i blinkersreglaget. Varningsblinkers. Varningslampa för tvåkrets bromssystem. Kontrollampor för blinkers, parkeringsljus, helljus, laddning, oljetryck och eluppvärmda bakrutan. Elektrisk bränslemätare. Innerbelysning med däckkontakt. Cigarrettändare. Klocka.

Inredning. Tak-, dörr- och sidobeklädnad i konstläder. Instrumentpanelen klädd i teakmönstrad PVC-folie. Klädsel i tyg eller mot tillägg konstläder. Framstolarna individuellt inställbara i längd och höjd samt bäddbara och försedda med avtagbart nackskydd. Madrasserad instrumentpanel.

Kurvhandtag för framsätesspassageraren. Avbländbar backspegel av säkerhetstyp. Två madrasserade solskydd svängbara även i sidled. Make-up-spegel. Stort handskfack med låsbar lucka. Förvaringshylla till vänster om rattaxeln. Tre askkoppar. Dörrfickor fram. Tre-punkts automatiska säkerhetsbälten fram liksom bak i 4-dörrarsversionen. Två-punkts diagonalbälten bak i 2-dörrarsversionen. Mittarmstöd bak. Tryckluftsdreven vindrutespolare.

Mått - vikter - prestanda. Längd/bredd/höjd: 455/165/149 cm. Hjulbas 250 cm. Spårvidd fram/bak 138/134 cm. Vänddiameter: 11,4 m. Bränsletanken rymmer 50 liter. Max- och marschhastighet 155 km/tim. Acceleration: 0-100 km/tim ca 15 sek. Bränsleförbrukning enligt DIN 70030: 1,00 lit/mil. (Förbrukningen ökad med 10 % vid halv max. last och konstant fart = $\frac{3}{4}$ av toppfarten på plan väg.) Preliminära tjänstevikter, 2-dörrars/4-dörrars 1130 kg/1150 kg.

Avvikelse för Volkswagen 411 LE Variant. Fem-sitsig Limousine med annorlunda utformat bakparti, vilket ger extra stort bagageutrymme. Nedfällbart baksäte och uppfällbar fjäderbelastad baklucka. Baksidan av ryggstödet klätt med slitstark textilmatta. Lastutrymmets mått: Med uppfällt baksäte är längd/bredd/höjd 102/135/74 cm, med nedfällt baksäte är de 169/135/74 cm. Preliminär tjänstevikt 1160 kg.

SVENSKA VOLKSWAGEN AB, SÖDERTÄLJE