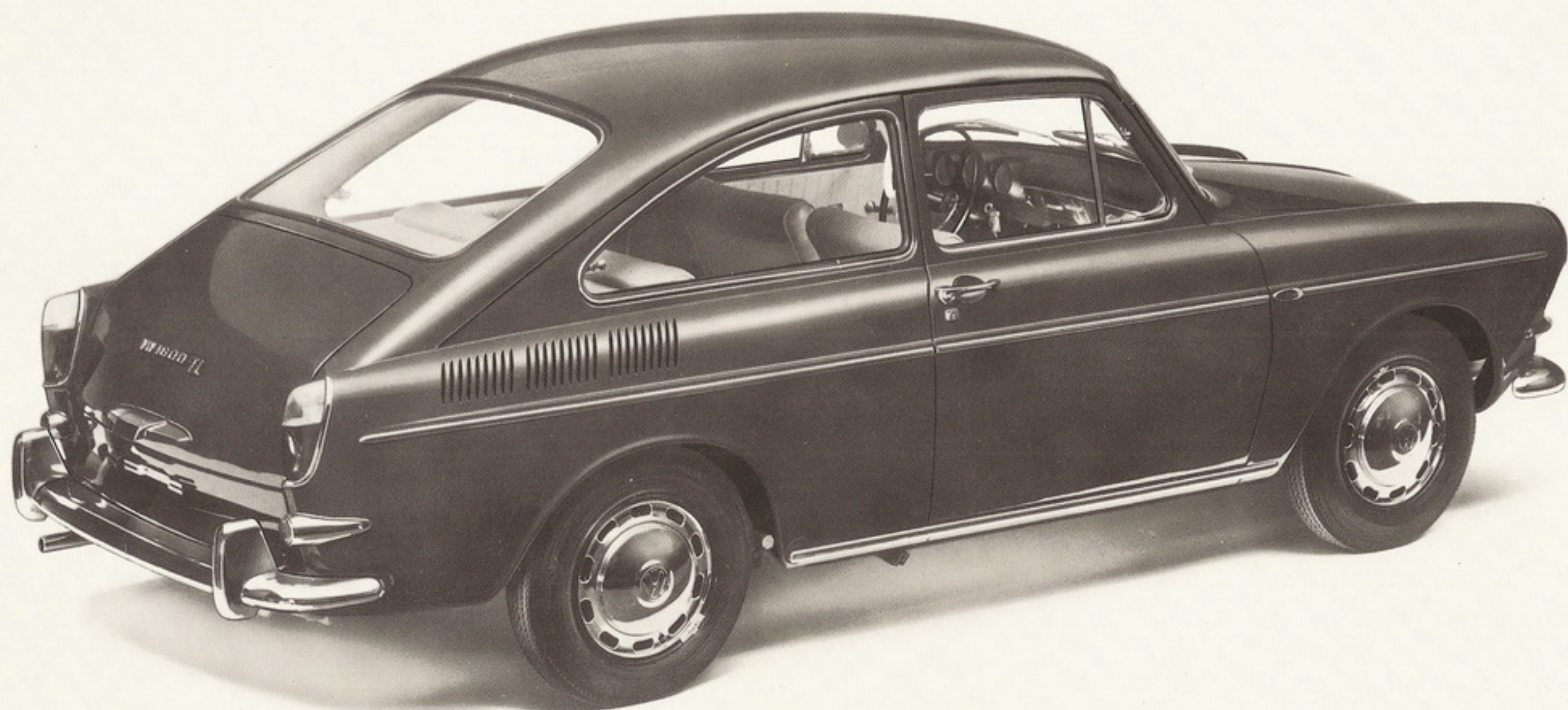


Här har Ni verkligen nyheter att tala om:

Volkswagen 1600 TL

i ny fin form



TEKNISKA DATA

Motor

Fyrcylindrig fyrtaktsmotor av Boxer-typ, placerad bak
Cylinderdiameter x slaglängd, 85,5 x 69 mm
Cylindervolym 1584 cm³
Kompression 7,7
Effekt 54 hk DIN vid 4000 varv/min, 65 hk SAE vid 4600 varv/min
Största vridmoment 11,2 kpm vid 2200 varv/min (DIN), 12,0 kpm vid 2800 varv/min (SAE)
Medelkolvhastighet vid 4250 varv/min vid max-fart 9,77 m/sek.
Två fallföregasare, vardera med automatisk choke, accelerationspump, gemensamt oljebadsluftfilter samt elektromagnetiskt tomgångsmunstycke
Trycksmörjning med oljekylare, oljemängd 2,5 liter
Termostatreglerad luftkylning medelst fläkt

Växellåda och bakaxel

Kraften överföres genom en enkellamellkoppling, 4-växlad hel-synkroniserad växellåda och bakaxelväxel med pendlande halvaxlar.
Oljemängd i växellåda med bakaxel 2,5 liter

Chassi

Centralrörssram med fastsvetsade bottenplåtar. Individuell hjulupphängning, fram med två torsionsstavar, bak med torsionsstavar och pendlande halvaxlar. Fyra dubbelverkande teleskopstötdämpare.
Framaxeln är gummilagrada i ramgaffeln och är på båda sidorna försedd med kraftiga gummibuffertar.
Bakaxeln är gummilagrada i bakre ramgaffeln.
Styrväxel av typ skruv med rulle.
Hydraulisk styrningsdämpare.
Vänddiameter ca 11,6 meter.
Rattvarv för fullt hjulutslag: 2,8.
Kombinerat tändnings- och rattlås med spärr mot dubbelstart.
Hydrauliska bromsar, fram skivbromsar, bak trumbromsar.
Genomskinlig bromsvätskebehållare under framhuvu.
Mekanisk handbroms som verkar på bakhjulen. Spaken placerad mellan framstolarna.
Slanglösa lågprofildäck med rund skuldra 6,00 x 15 L".
Bensintank som rymmer 40 liter.
Bensinmätare.

Kaross

Femsitsig Limousine med två dörrar, 107 cm breda. Dörrarna är invändigt försedda med försänkt dörrhandtag. Lås finnes både på höger och vänster dörr. Välvd vindruta, bredd x höjd = 124 x 48 cm. Välvd bakruta, bredd x höjd = 116 x 47 cm. Sidofönster och ventilationsrutor i dörrarna. Öppningsbara bakre sidofönster. Vindruta av lamellglas, övriga rutor av säkerhetsglas. Två individuellt inställbara stolar fram vars ryggstöd spärras när dörrarna är stängda. Baksäte med plats för tre personer. Vadderad instrumentpanel klädd med bländfritt plastmaterial.

Instrument och reglage från vänster till höger:

Reglage för vindrutetorkare, vindrutespolare, strålkastare, parkeringsljus. Genom att vrida på knapparna regleras vindrutetorkarnas hastighet resp. styrkan på instrumentbelysningen. Bensinmätare med kontrollampor för blinkers, parkeringsljus, helljus, laddning och oljetryck. Hastighetsmätare med kilometermätare. Elektrisk klocka. Reglage för friskluftsventilation. Säkerhetsratt med försänkt nav. På rattstängan blinkersreglage med ljusstuta. Steglöst reglerbar värmeanläggning med defrostermunstycken vid vindrutan och utsläpp i främre och bakre fotutrymmet. Alla golvutsläpp öppnas och stänges med separata reglage. Friskluftsventilation via två munstycken vid vindrutan och två vid främre fotutrymmet. Separata reglage för munstyckena vid vindrutan, gemensamt för de i fotutrymmet.

Karossen är försedd med ett brett förkrommat handtag på framhuvu samt kromlister på sidorna. Förkromade hjulsidor.

Två bagageutrymmen med fjäderbelastade huvar, som endast kan öppnas inifrån bilen. Främre bagageutrymmet rymmer 180 liter, det bakre 290 liter.

Elektrisk utrustning

Batteri 6 volt, 88 Ah
Strålkastare med asymmetriskt halvljus
Generator 200 watt
Blinkers med automatisk återgång, väl synlig även från sidan
Vindrutetorkare med steglöst reglerbar hastighet
Positionsljus som tänds automatiskt när tändningen slås av och körvisaren är påslagen
Ljusstuta och steglöst reglerbar instrumentbelysning
Innerbelysning med dörrkontakter
Automatisk belysning i bakre bagageutrymmet
Signalhorn med förkromad halvring
Tändningslås med spärr mot dubbelstart
Baklyktor med tre avgränsade fält för bromsljus, blinkers och bakljus
Förkromad nummerplåtsbelysning

Mått, vikter och prestanda

Hjulbas 240 cm
Spårvidd fram/bak 131/135 cm
Största yttre längd/bredd/höjd, 423/161/148 cm
Bredd i armbågshöjd fram/bak 135/137 cm
Tjänstevikt ca 990 kg
Topp- och marschfart 135 km/tim vid 4250 varv/min.

Acceleration:

0—80 km/tim på 12,5 sek 0—100 km/tim på 20 sek
Bränsleförbrukning 0,83 liter per mil.



Volkswagen 1600 Variant

är en femsitsig personvagn, som tack vare det annorlunda utformade bakpartiet har extra stort bagageutrymme. Den har samma tekniska data som Volkswagen 1600 TL med följande avvikelser:
Höjd tom 147 cm. Baksätets bredd i armbågshöjd 131 cm. Lastutrymmets mått med uppfällt baksäte: Längd/bredd/höjd 108/117/81 cm
Med nedfällt baksäte: 167/122/81 cm. Tjänstevikt ca 1020 kg
Lastförmåga 380 kg
Mot merkostnad kan VW 1600 Variant fås med förstärkt bakaxel. Den lastar då ca 460 kg. Bakaxeln är försedd med förstärkt fjädring och däck med förstärkt bärförbrukning. Tjänstevikt ca 1030 kg

Specifikationen kan ändras utan föregående meddelande

Generalagent: AB SCANIA-VABIS · Södertälje

Aterförsäljare:

BE-65

Volkswagen 1600 TL – med motor på 65 hk SAE, med två förgasare och som Ni kör på normalbensin

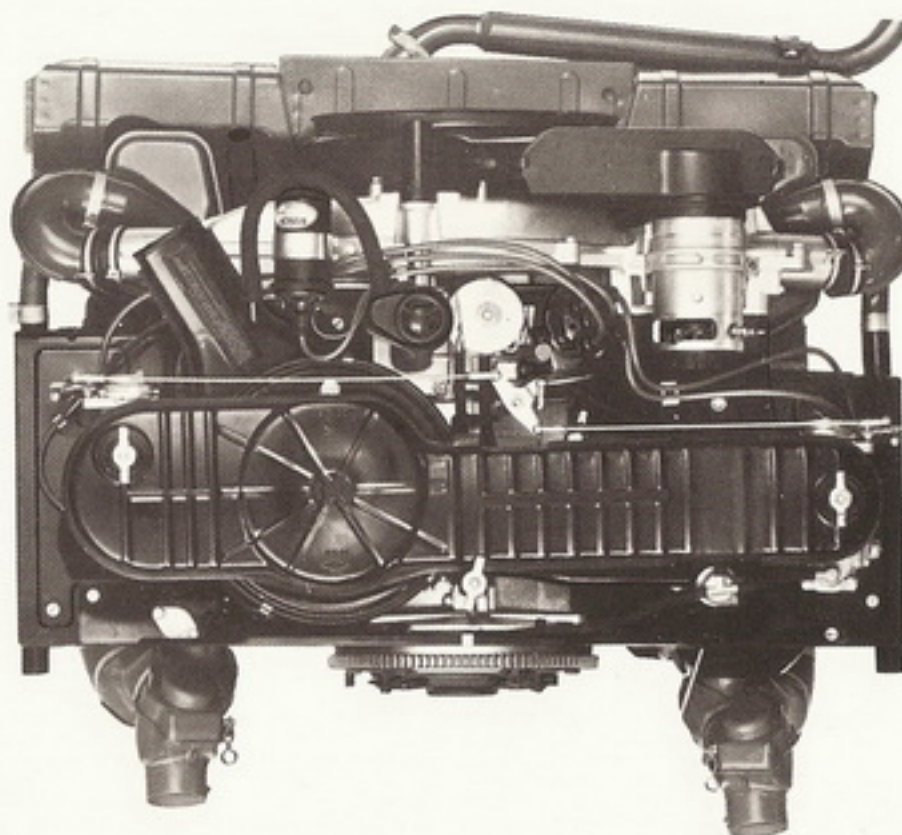
Nu kommer Volkswagen 1600 TL — en familjebil med svepande elegant kaross, påkostad inredning och ypperliga vägegenskaper.

Motorn är på 65 hk SAE och har två förgasare. Den är givetvis luftkyld, som alla Volkswagen, därför att luft varken kokar eller fryser. Topp- och marschhastighet är 135 km/tim.

Och som på alla Volkswagen ligger motorn där bak. Där belastar den drivhjulen, vilket gör att väg-

greppet blir bättre — en fördel som särskilt märks vid halt och slirigt vägslag.

Den driver också direkt på bakhjulen — det behövs ingen lång, tung kardanaxel som tar plats och stjäl kraft.



Motorn är av boxertyp. Det betyder att de två cylindern paren ligger mittemot varandra och det ger en lugn och jämn gång. Den är mycket lågbyggd. Därför har VW 1600 TL en låg tyngdpunkt, vilket kommer väghållningsförmågan och körsäkerheten tillgodo. Den låga, flata motorn gör dessutom att det blir plats över till ett andra bagagerum, ovanför motorn.

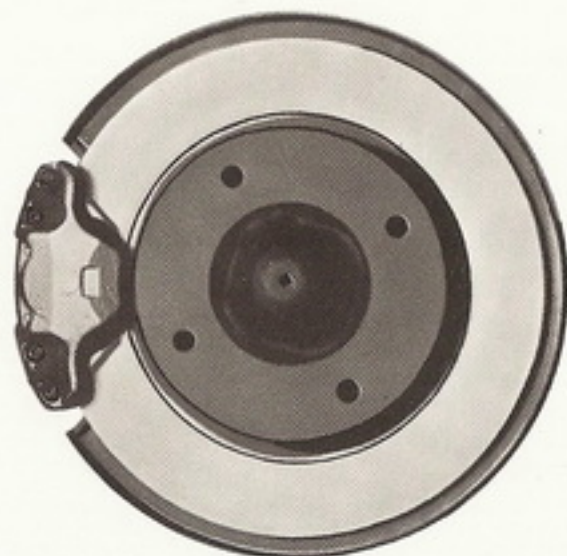
Motorn är kortslagig och lågvarvig. Det gör att den inte slits så mycket och att den blir långlivad. (Det som inte rör sig så mycket, slits mindre.)

Motorn har två förgasare. Det gör den snabb och accelerationsvillig. Den har ett högt vridmoment över ett brett varvtalsregister.

Det gör den elastisk och segdragningsvillig. Även vid låga varv har den gott om kraft. Det är en stor fördel i dagens täta trafik att man inte behöver växla så ofta.

Cylindervolymen är rikligt tilltagen. 1584 cm³ är mycket för en motor som utvecklar 65 hk. Däremot har den inte högt kompressionsförhållande och är inte högvarvig. Sådant frestar mer på motorer. Den nöjer sig dessutom med den billigare lågoktaniga bensinen. Det gör den billigare att köra.

Med skivbromsar fram



I en Volkswagen måste alla detaljer avpassas till varandra för att ge bättre resultat.

Därför är också bromsarna på VW 1600 TL noggrant avpassade. De är kraftiga och uthålliga.

VW 1600 TL har skivbromsar på framhjulen. Och den har stora, väl kylda trumbromsar på bakhjulen.

Alltså "snabba" bromsar för en snabb vagn. Med vilka Ni lätt tyglar temperatmetet hos Volkswagen 1600 TL.

Fördelarna med skivbromsar är att bromsningen blir jämn och säker, det blir ingen sneddragnings, inga vibrationer och ej heller några överhettning-problem.

Med skivbromsar fram och stora, väl kylda trumbromsar bak har Ni i varje situation den snabba Volkswagen 1600 TL i Er hand.

Med extra elegant interiör

Den nya VW 1600 TL har en rymlig och elegant interiör med gott om plats för förare och passagerare.

De separata framstolarna är 55 cm breda, omsorgsfullt arbetade och med skön stoppning. Baksätet är precis lika bekvämt och är 136 cm brett. Om bara två personer sitter i baksätet faller man ned ett brett armstöd i mitten så sitter de ännu bekvämare.

En mycket viktig sak är att föraren sitter bekvämt. Men olika förare sitter ju på olika sätt. Förarstolen måste alltså kunna justeras i olika lägen.

Det kan man på VW 1600 TL. I hela 49 olika lägen kan man ställa in förarstolen, även under färd. Givetvis kan man även ställa in framsätesspassagerarens stol på samma sätt. Och så alla extradetaljer som finns i Volkswagen 1600 TL utan extrakostnad.

Friskluftanläggningen. Dubbelvärmern: dels det effektiva ordinarie värmesystemet med



sju värmeutsläpp varav två vid baksätet. Dels den förnämliga extra bensinvärmaren för extrema förhållanden och för att Ni alltid skall kunna börja färderna i en behagligt uppvärmd bil. Den elektriska klockan. Den tryckluftsdrevna vindrutespolaren. Den bländfria instrumentgruppen. De bakre utställbara sidofönstrena. De långa, bekväma armstöden på sidorna. Den mjuka golvmattan. Fästena för säkerhetsbälten även i baksätet. Spärrarna som låser ryggstöden.

Ni kan välja klädsel och golvmattor i flera olika färger, som harmonierar väl med bilens lackering. Klädseln finns i tyg/konstläder eller luftgenomsläppligt konstläder. Väljer Ni tex lackering i havssand, kan Ni få klädseln i teakfärg med brun ratt och instrumentpanel samt bruna golvmattor.

Med två stora bagagerum

Varför har VW 1600 TL två bagagerum? För det första finns det plats för det. För det andra ger det Er många fördelar.

Om bagaget är jämnt fördelat fram och bak, ligger bilen bättre på vägen. Strålkastarna pekar inte rakt upp i skyn utan på vägen. Ni behöver inte stapla väskorna ovanpå varandra eftersom Ni kan fördela dem mellan det främre och det bakre bagageutrymme. (Och Ni behöver inte lyfta

undan de övre för att nå de undre väskorna.) Och Ni kan också skilja på olika sorters bagage: Affärsbagage från privatbagage. Övernattningsbagage från övrigt bagage. Ert eget bagage från Era passagerares. Och så vidare. Bagagerummen är släta och prydligt inklädda. Där ligger inte bara Era

väskor väl skyddade. Ni kan också lägga kläder löst i bagagerummen. Domkraften, reservhjulet, vindrutespolaren, bromsvätskebehållaren och bensinpåfyllningen ligger i ett separat rum längst fram. Så även om Ni skulle behöva byta ett punkterat

däck på en smutsig väg behöver Ni inte oroa Er för att bagaget blir nersmutsat. Båda bagagerummen låses automatiskt. De kan bara öppnas inifrån.



Och med en fo samtidigt och el

Volkswagenwerk har lagt ned mycket arbete på att göra den nya Volkswagen 1600 TL så bekväm och elegant som möjligt.

Och liksom interiören har sin särskilda stil, så har även exteriören en elegant och särpräglad linjeföring.

Vad är det då som är så särpräglat? Den aerodynamiska linjeföringen med s.k. "fast back". Fast back betyder att bakpartiet har utformats sluttande med tvärt avhuggen avslutning — en sportig profil

talande utseende. Nej, den nya formen hos Volkswagen 1600 TL ger flera praktiska fördelar:

Den utpräglade strömlinjeformen minskar de fARTHÄMMANDE virvelbildningar som uppstår efter en bil. Under den stora bakrutan finns en rymlig hylla för smärre saker.

Med denna nya karosstyp fick man också ett högre och rymligare bakre bagagerum.

Vacker och praktisk är också lackeringen på nya Volkswagen 1600 TL.

Den består av fyra skikt konsthartslack efter ett rostskyddande fosfatskikt. Den framhäver ytterligare vagnens elegans. Och inte behöver Ni något garage



Utmålgivning som är sportig ogant

till Er Volkswagen 1600 TL. Den klarar sig lika bra utan. (Liksom alla Volkswagen.)
Och hur är undersidan på Volkswagen 1600 TL.

Den är givetvis helt slät. Det ser inte bara snyggt ut — det är praktiskt också. Därför att inget hänger ner, som kan slitas av eller skadas.

Volkswagen 1600 Variant

Nya Volkswagen 1600 Variant är lika elegant och rikhaltigt utrustad som VW 1600 TL. Men den har större plats. Den har ytterligare två sidofönster och en tredje dörr där bak. Det stora bagageutrymmet där bak är lika omsorgsfullt inklätt som den övriga interiören.

Och fäller Ni ned det bakre ryggstödet har Ni ett bagagerum på hela 167×122 cm.

Volkswagen 1600 Variant är den verkliga familje-

som ger VW 1600 TL dess markanta utseende.

Naturligtvis fick inte Volkswagen TL sin form bara för att den var estetiskt tilltalande. Det vore inte likt Volkswagenwerk att bygga bilar bara för ett till-



bilen — med extra stora utrymmen. Fler och fler familjer väljer Volkswagen Variant — den mest köpta stationsvagnen i Sverige.

