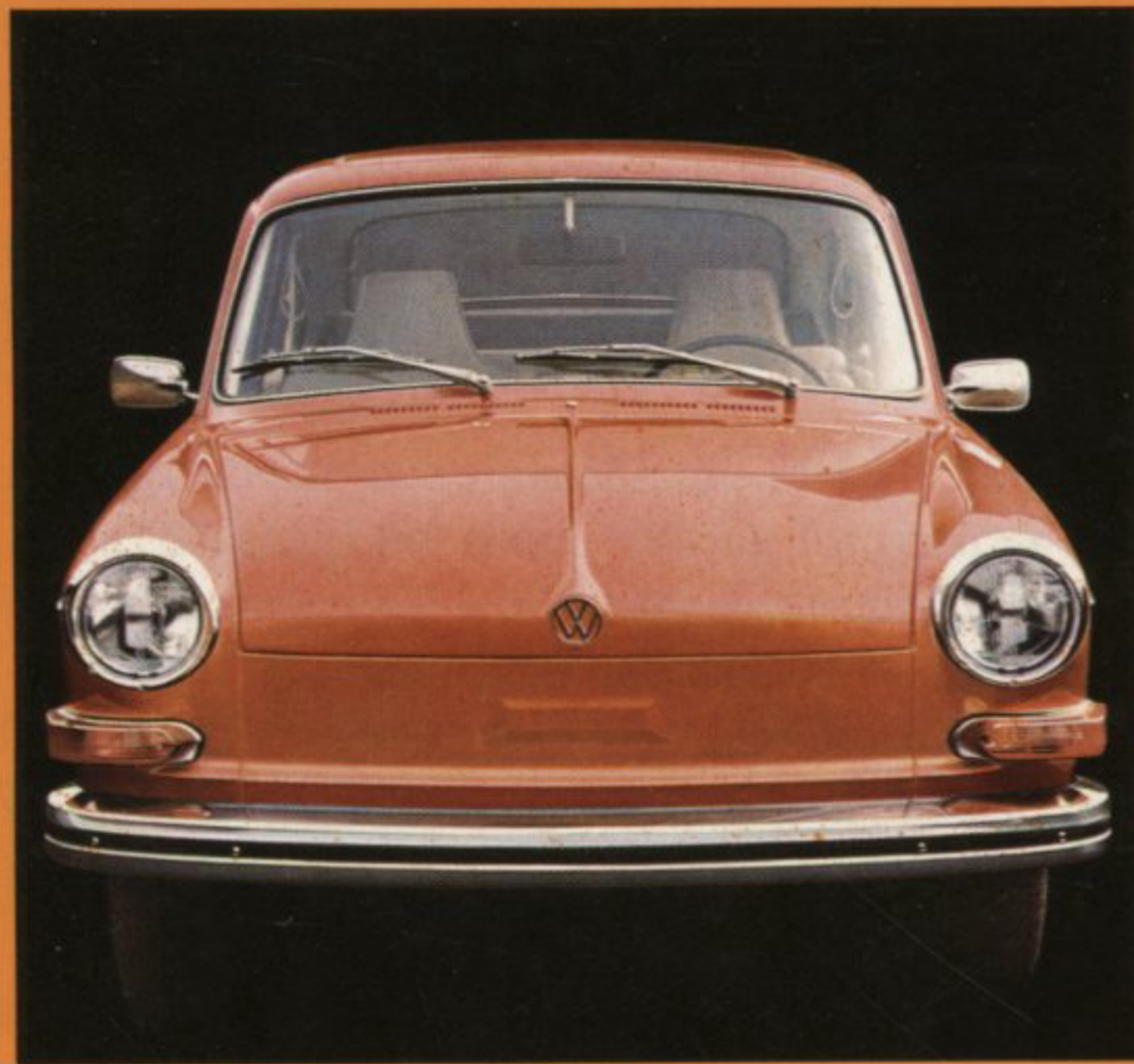


VW 1600



VW 1600

man ser den...

och konstaterar att den är sig ganska lik från förra årets modell. Vilket är helt i sin ordning när det gäller en Volkswagen. Inte förändra, bara förbättra — det är Volkswagens melodi. Ett tema som förresten verksamt bidrar till att hålla bilarnas andrahandsvärde på topp.

man kör den...

och upplever en härlig känsla av säkerhet. Du som kört någon tidigare modell av VW 1600 känner skillnaden direkt. Väsentliga tekniska förbättringar har gjort vagnen ännu säkrare, ännu behagligare att köra och åka.

man väljer den...

— antingen en VW 1600 Limousine eller en VW 1600 Variant. Passar det dig med en ordinär familjebils utrymmen — då tar du kanske den sportigt eleganta Limousinen. Vill du ha plats för en riktigt stor familj — eller massor av grejor — då tar du förstås den snygga Varianten.

man har den...

och konstaterar att lättare och angenämare sätt att ha bil, det är svårt att finna. Så enkel att sköta. Allting fungerar som det ska. En del av förklaringen till Volkswagens succé världen runt ligger i VW-servicen. Nu med VW-Diagnos, dessutom. Och så ekonomin. Den 5-åriga vagnskadegarantin — Europa-garantin — inte att förglömma.

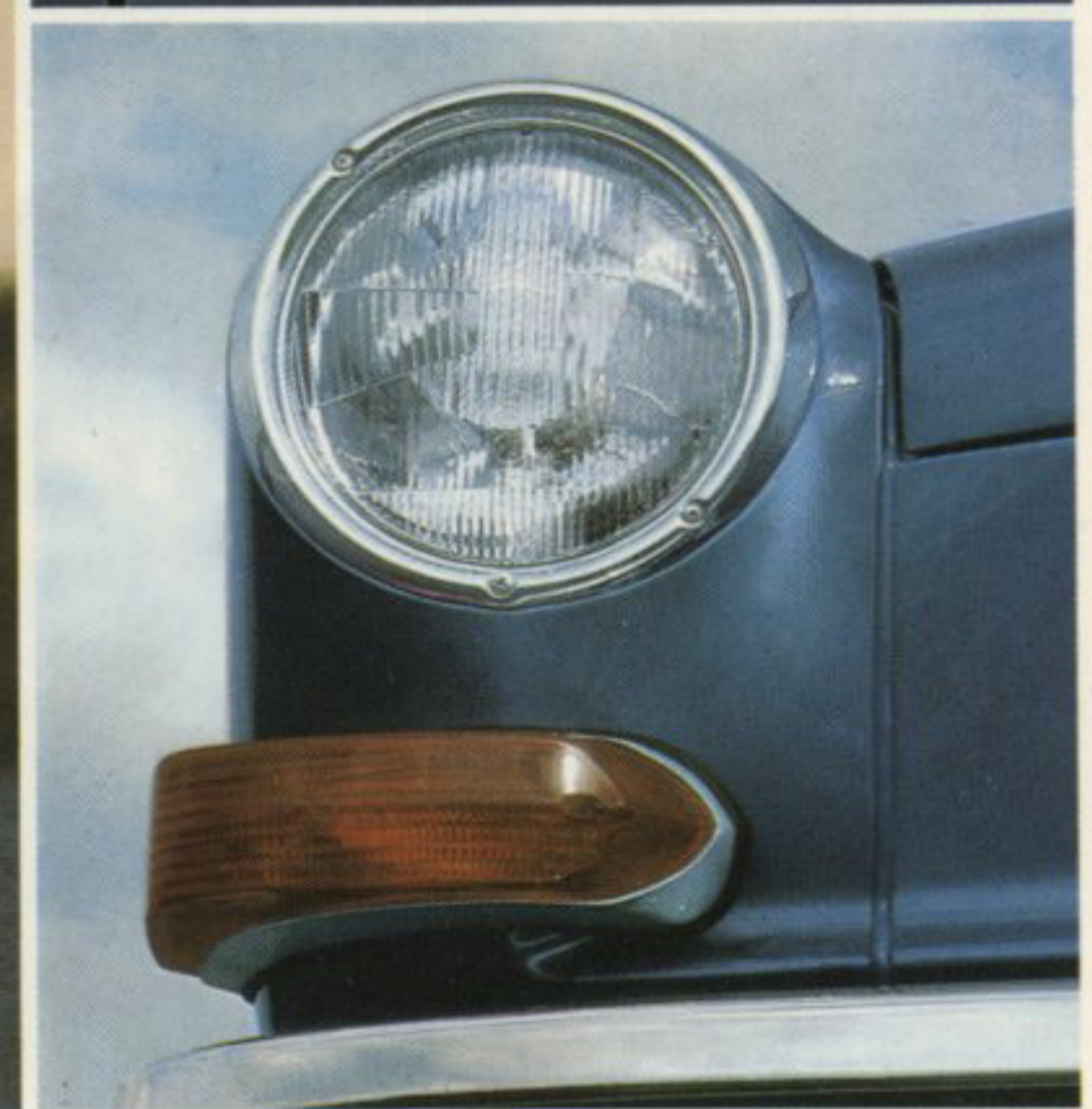
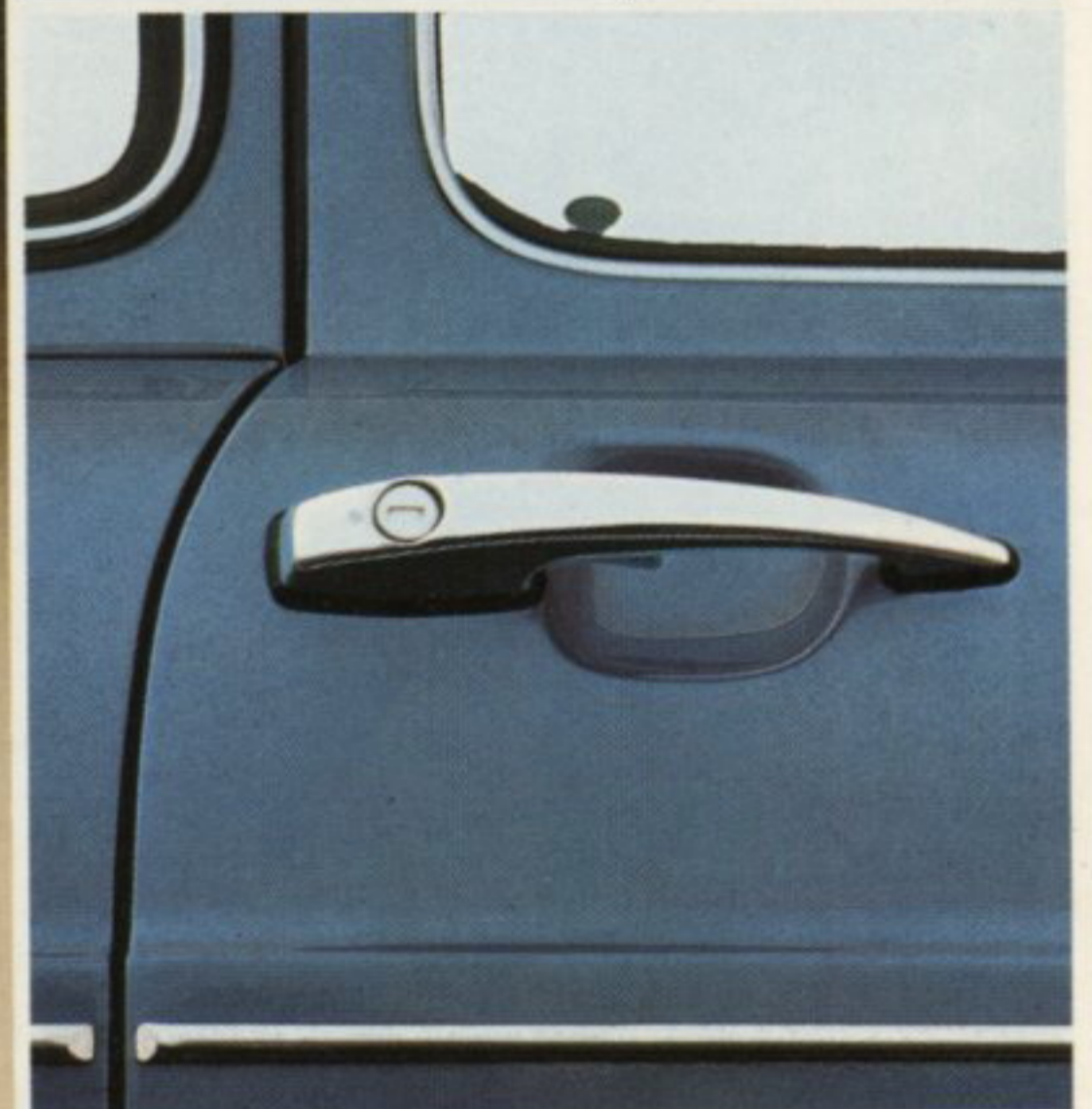
och vill inte byta!

Den som en gång vant sig vid VW-kvalitet och VW-service vill inte byta märke. Det finns omkring 2,5 miljoner VW 1600-ägare idag. Ovanligt märkestrogna bilägare, kan man lugnt påstå...



Det syns utanpå att

Hur ser man att det är en 72:a? Finns det någon skillnad överhuvud taget i exteriören . . . Ja, för varje årsmodell görs detaljändringar utan att påtagligt förändra helhetsbilden. Och varje förändring betyder en förbättring av betydelse. Titta t. ex. på nya årsmodellens dörrar. Betydligt bekvämare att öppna och stänga tack vare längre



den är ännu bättre

tryckknappar i handtagen och djupare handtags-
gropar. Och formen på yttre backspeglarna har
ändrats — spegelns baksida är mera välvd och
konstruktionen kraftigare. Varje detalj är vettigt
utformad — och elegant. Se t. ex. på de stora
binkerljusen som går »runt hörnet» för att
synas bra i alla lägen . . .



Det som... och ännu

Den som kört VW 1600 tidigare är redan van vid påkostad inredning. Alla andra brukar bli positivt förvånade över hur bilen är utrustad. Mjuka mattor, t. ex., och en elegant, polstrad instrumentbräda med bländfria instrument. Bekväma framstolar som kan ställas in i 49 olika lägen! Ryggstöden är försedda med säkerhets-spärr och har höga nackskydd. Allt har gjorts



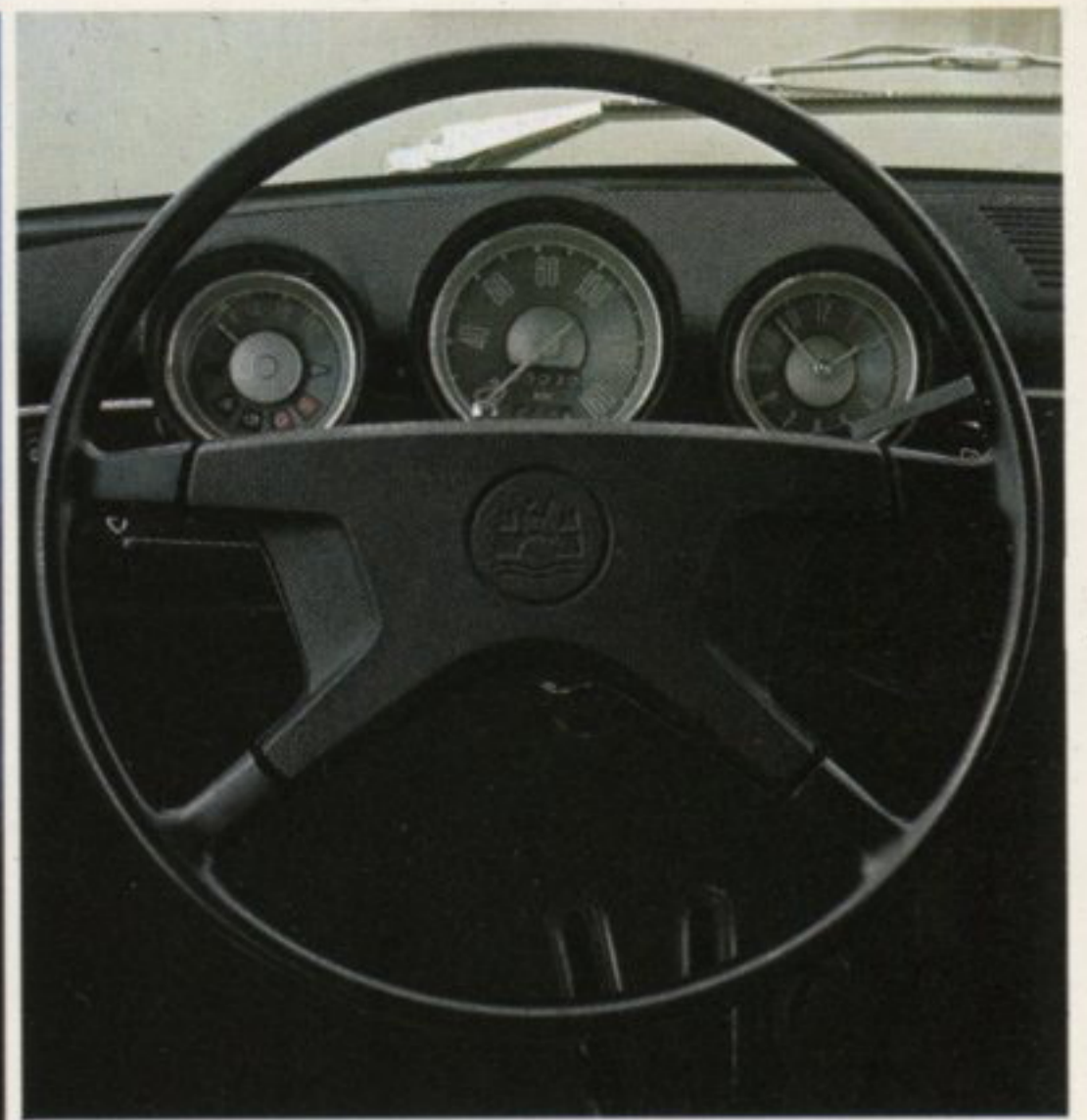
bättre inuti

för säkerheten. Trepunktsbälten fram och säkerhetsbälten även i baksätet. Den avbländbara backspejeln lossnar automatiskt vid en hård stöt . . . Det man kanske först av allt tittar på i nya årsmodellens interiör är ratten. En ny säkerhetsratt med 4 ekrar i H-form. Sätt dig i en VW 1600 och detaljstudera utrustningen. Så ser kvalitet ut!



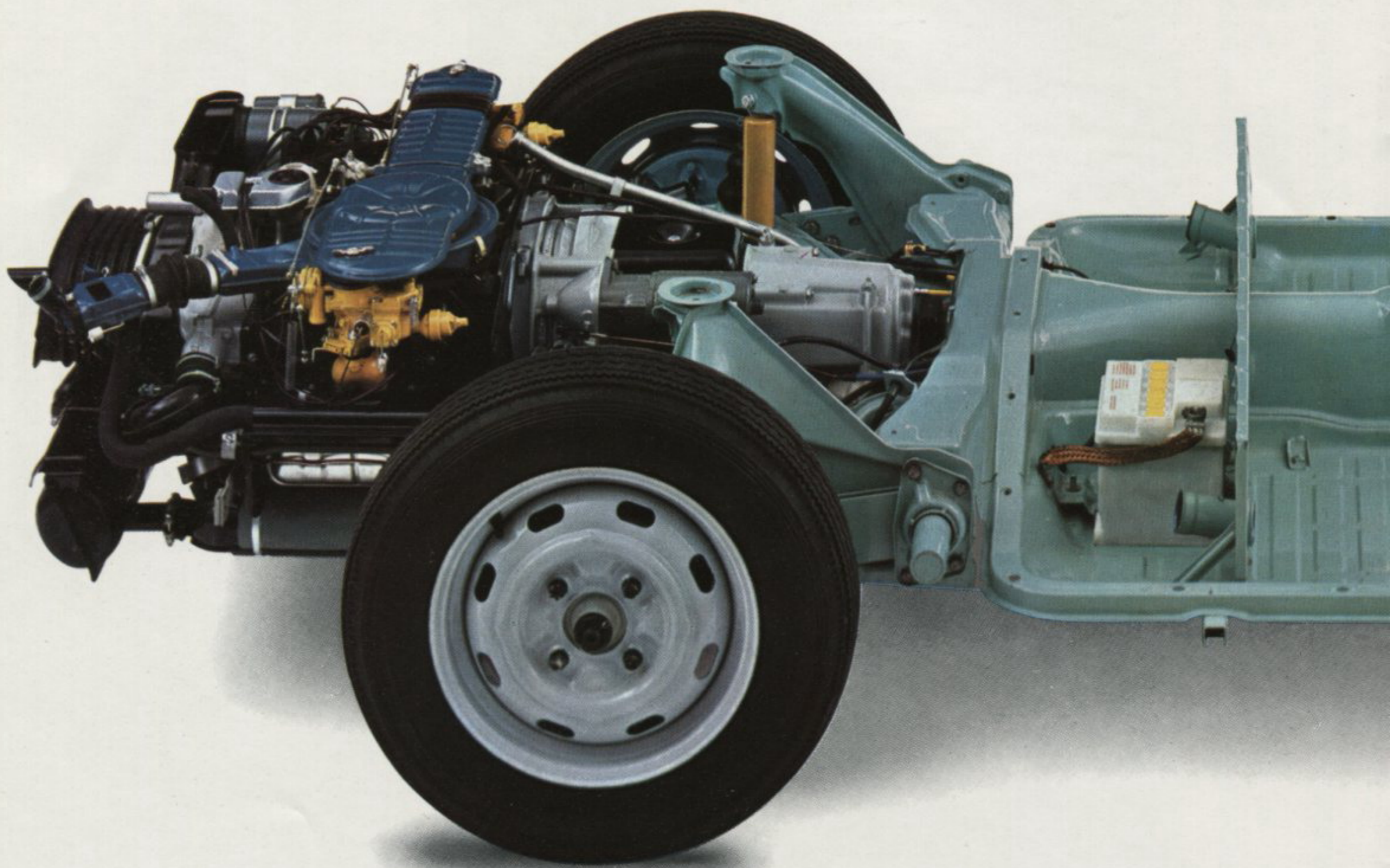
Du känner att du

Känslan av säkerhet betyder trivsel. Du sitter ovanligt lugn och avspänd bakom den nya säkerhetsratten i VW 1600. Säkerhetsrattstången har funnits länge — nu har förarens trygghet ytterligare ökats genom den nya rattens konstruktion. Ekrarna i H-form bildar en polstrad, stötuppfångande yta.



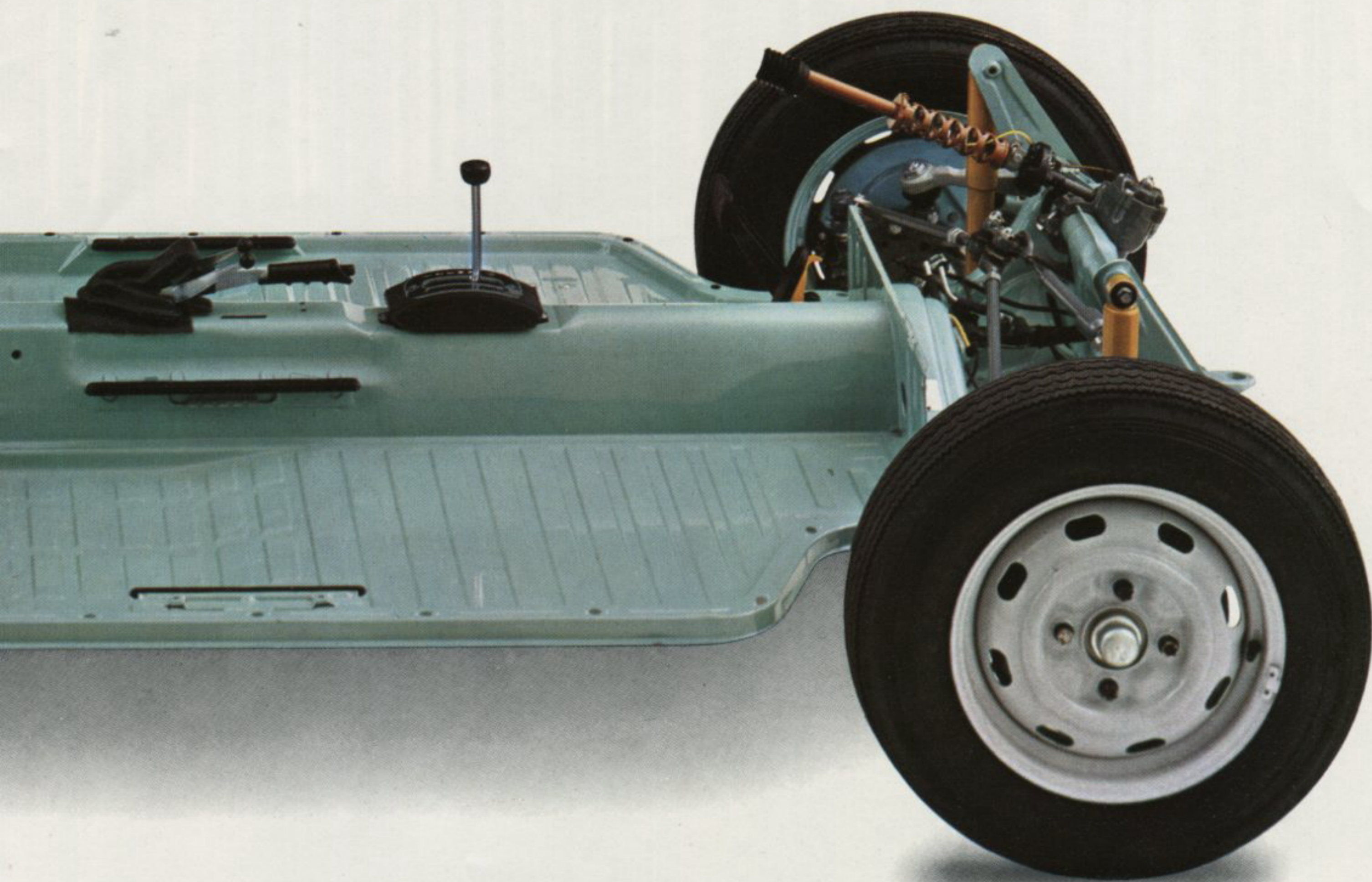
kör en säker bil och högnyttig

Ytterligare en väsentlig nyhet på säkerhetssidan: starkare, ännu effektivare dörrlås minskar ytterligare risken att dörrarna springer upp vid kollision. En manöverspak på rattstängan gör det möjligt för föraren att sköta vindrutetorkare och spolare utan att släppa ratten. För tillfällig torkning finns ett vippläge. Elektrisk klocka.



Det finns en teknisk grund för

VW 1600 har goda vägegenskaper. De stora hjulen — 15 tum — är separat upphängda för att kunna arbeta oberoende av varandra. Bakaxelkonstruktionen är av samma typ som Porsche använder i sportvagnarna. Det känns vid hård kurvtagning! Motorns placering över den dubbelledade bakaxeln ger dessutom gott väggrepp och



säkerheten – och körkomforten

framkomlighet i alla väder och väglag. Bland tekniska nyheter på säkerhetssidan kan nämnas väsentligt större bromsbelägg på framhjulens skivbromsar. Tvåkrets bromssystem av ny typ för VW Variant är en annan förbättring, liksom att bromsledningarna ändrats för att kunna stå emot rostangrepp ännu bättre.



new **Hur vill du ha den? Sportigt**

Det tillverkas egentligen tre huvudtyper av VW 1600 — den ursprungliga Limousine-modellen, en Limousine med fast-back och dessutom Variant-modellen. I Sverige säljer vi endast de två senare. Fast-back-modellen vann svenska bilisternas hjärtan direkt. Den är sportigt elegant i linjerna och dessutom rymligare än ursprungsmodellen.



elegant? Rymligt praktisk?

Vilken av de två skall du välja? Ja, det beror helt på hur du använder bil — och vilka utrymmeskrav du har. VW 1600 Limousine är en rymlig familjebil och Varianten är ännu mycket rymligare!

Du gör klokt i att provköra — och provpacka — båda.



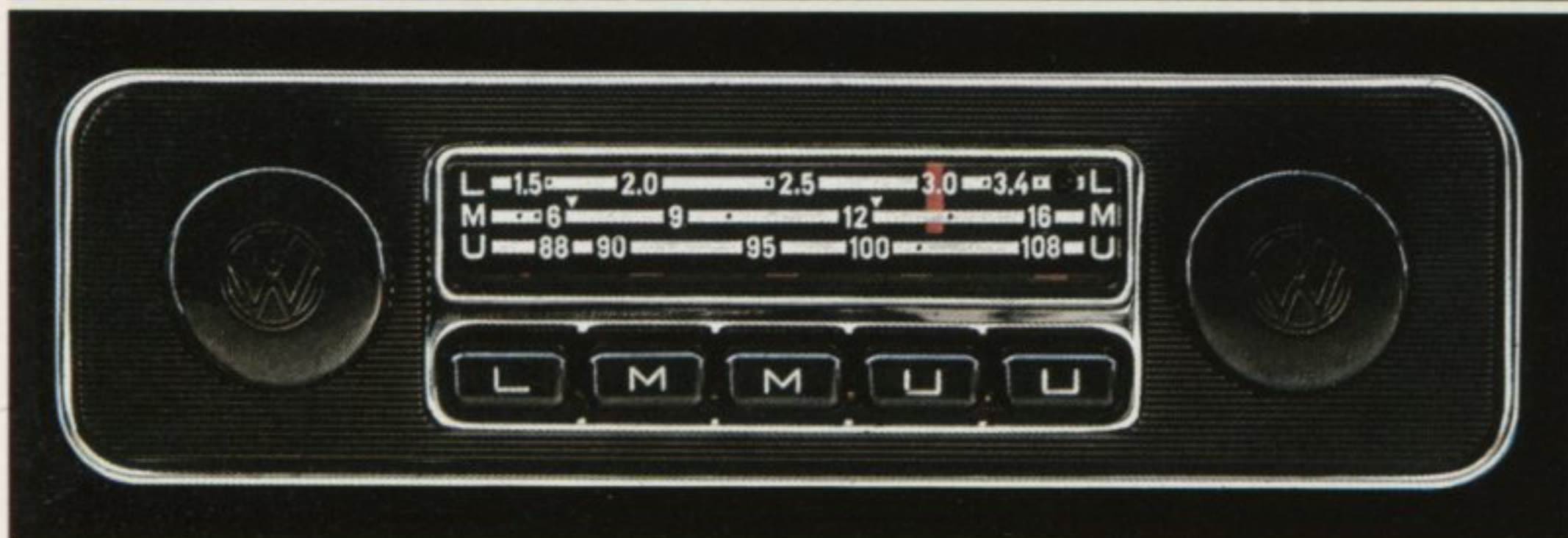
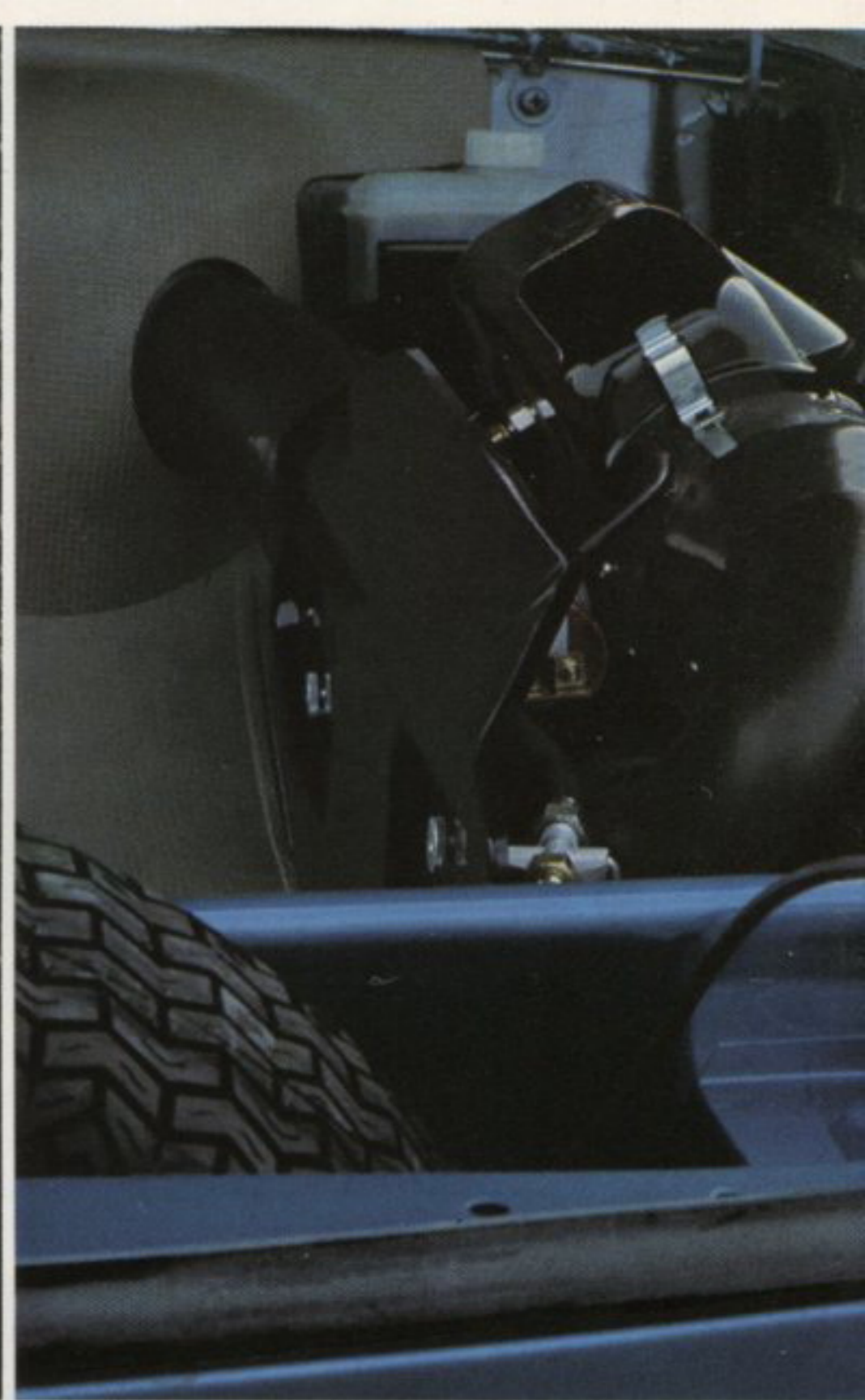
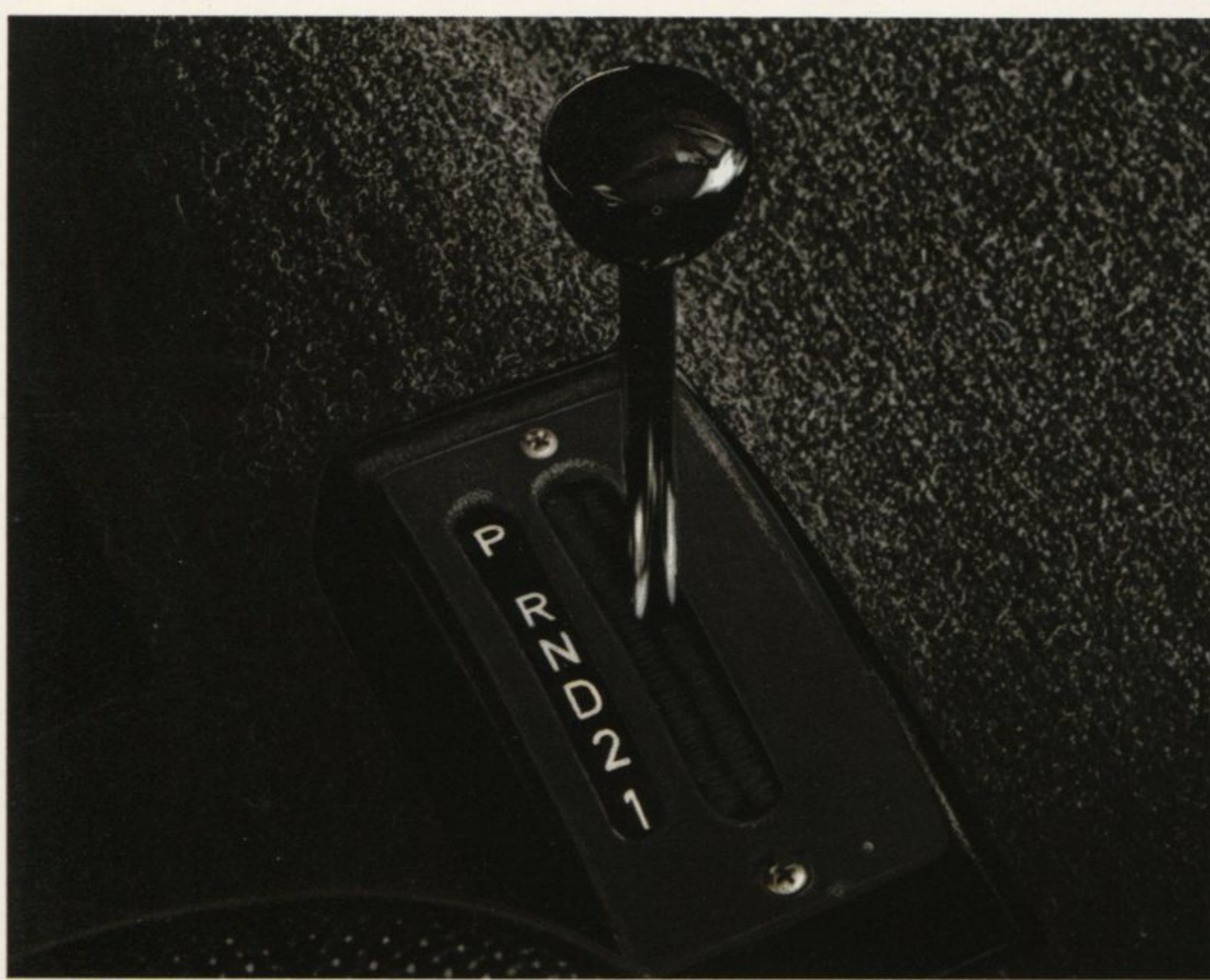
VW 1600 Variant – bilen

En ovanligt elegant stationsvagn som med ett par handgrepp förvandlas till en ovanligt bekväm familjebil . . . Helt idealisk för dig som har stor familj. Och sommarstuga. Eller en hobby med skrymmande utrustning. Eller stor hund . . . Bakom baksätet har du ett 700 liter stort ut-



som blir vad du gör den till

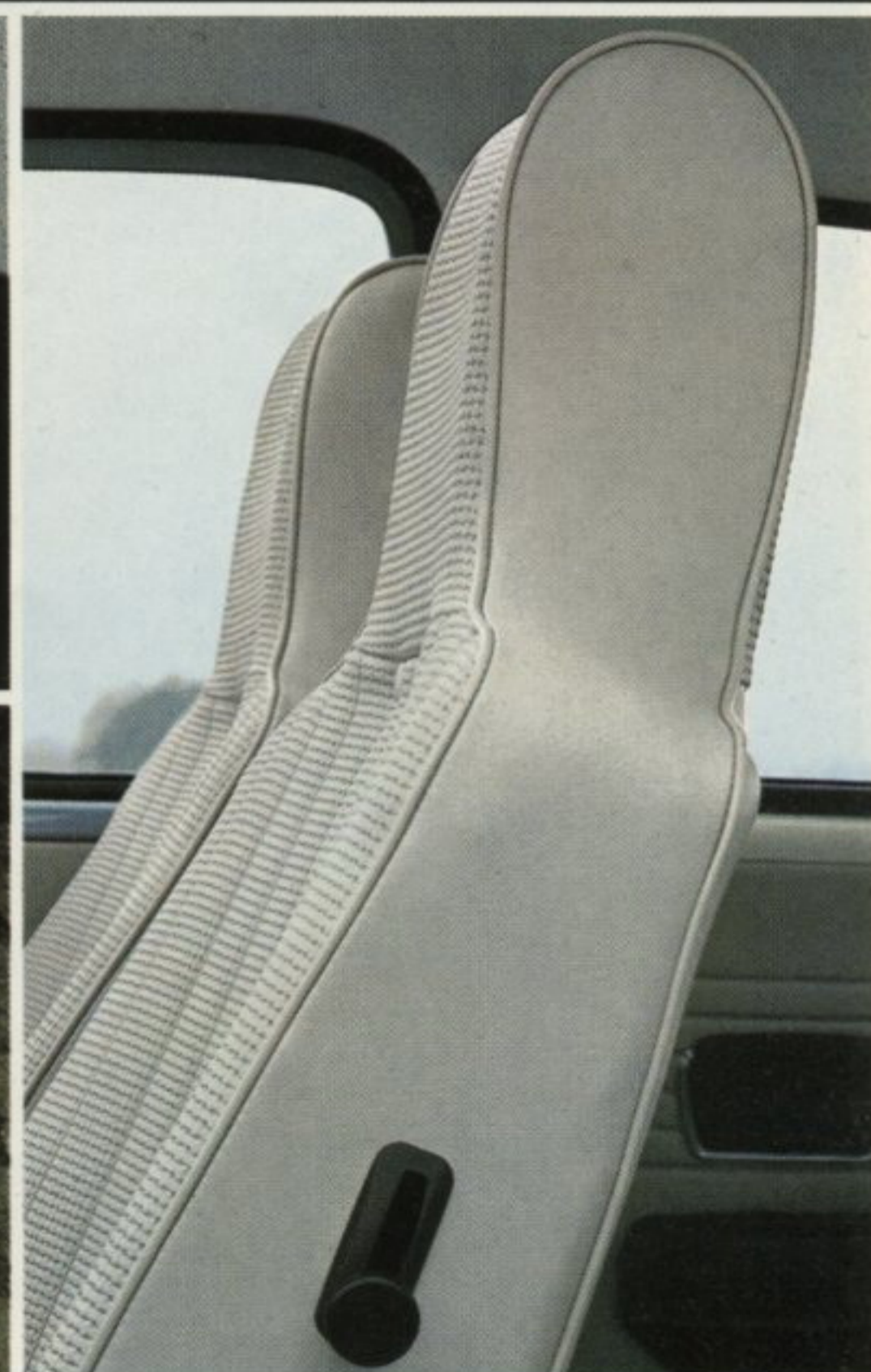
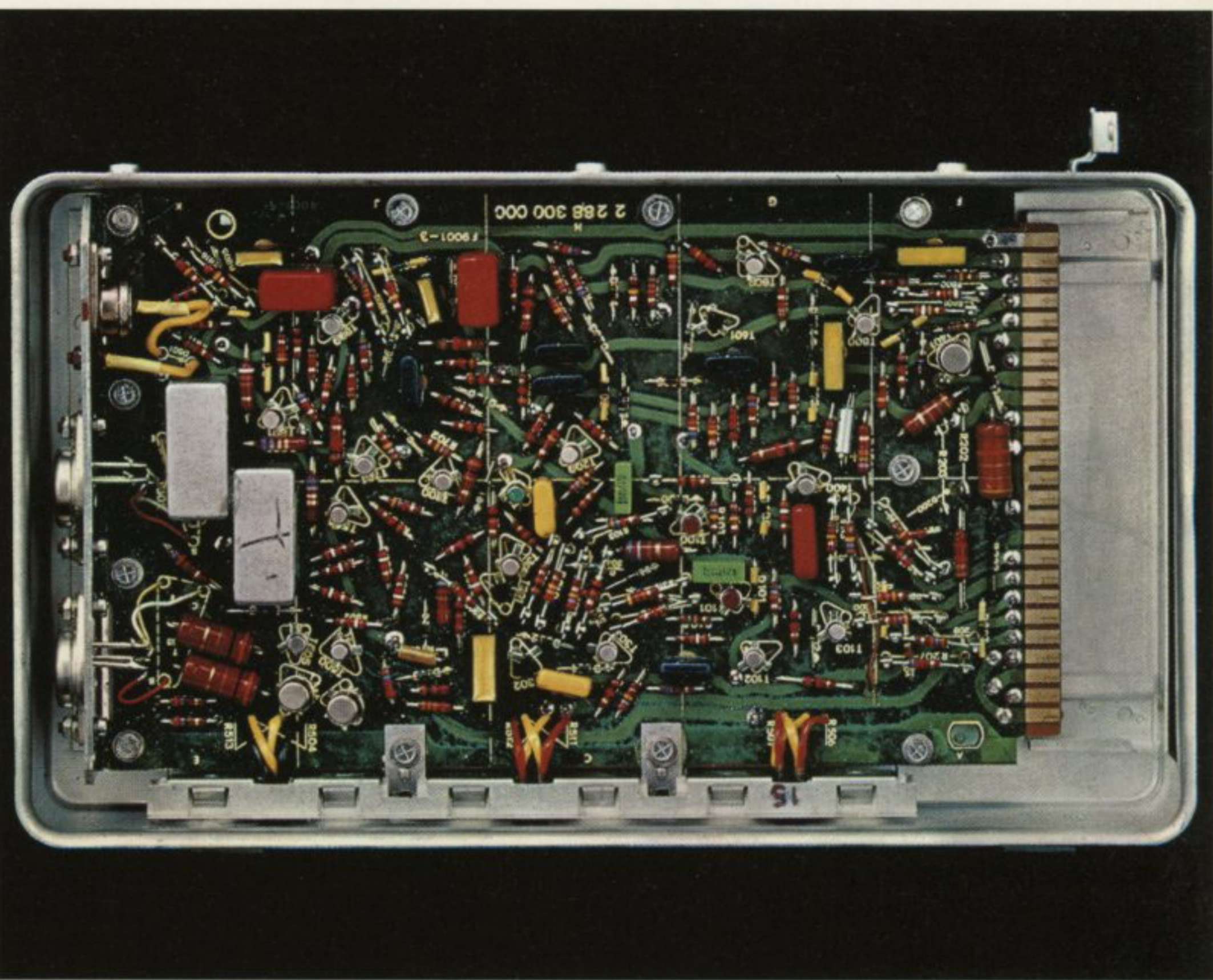
rymme — snyggt och praktiskt inrett. Fäller du fram baksätets ryggstöd är utrymmet plötsligt 1.200 liter! Därtill har du naturligtvis det förnämliga bagageutrymmet fram på hela 230 liter. En säker och välutrustad bil, nyttigare än de flesta. Och bekvämare.



Du kanske vill ha något extra?

Med automatväxel kör man bättre. Styra, gasa och bromsa är allt man behöver göra själv — resten sköter VW Automatic. Det är bara att ställa in växelväljaren och köra. Man har bättre möjligheter att koncentrera sig på trafiken när man slipper tänka på att koppla och växla.

Du kan få din VW 1600 med elektroniskt styrd bensininsprutning i stället för förgasare. En dator matas med uppgifter om motortemperatur, varvtal, belastning etc. Och räknar blixtnabbt ut exakt hur mycket bensin motorn behöver för varje moment. Aldrig en droppe för mycket eller

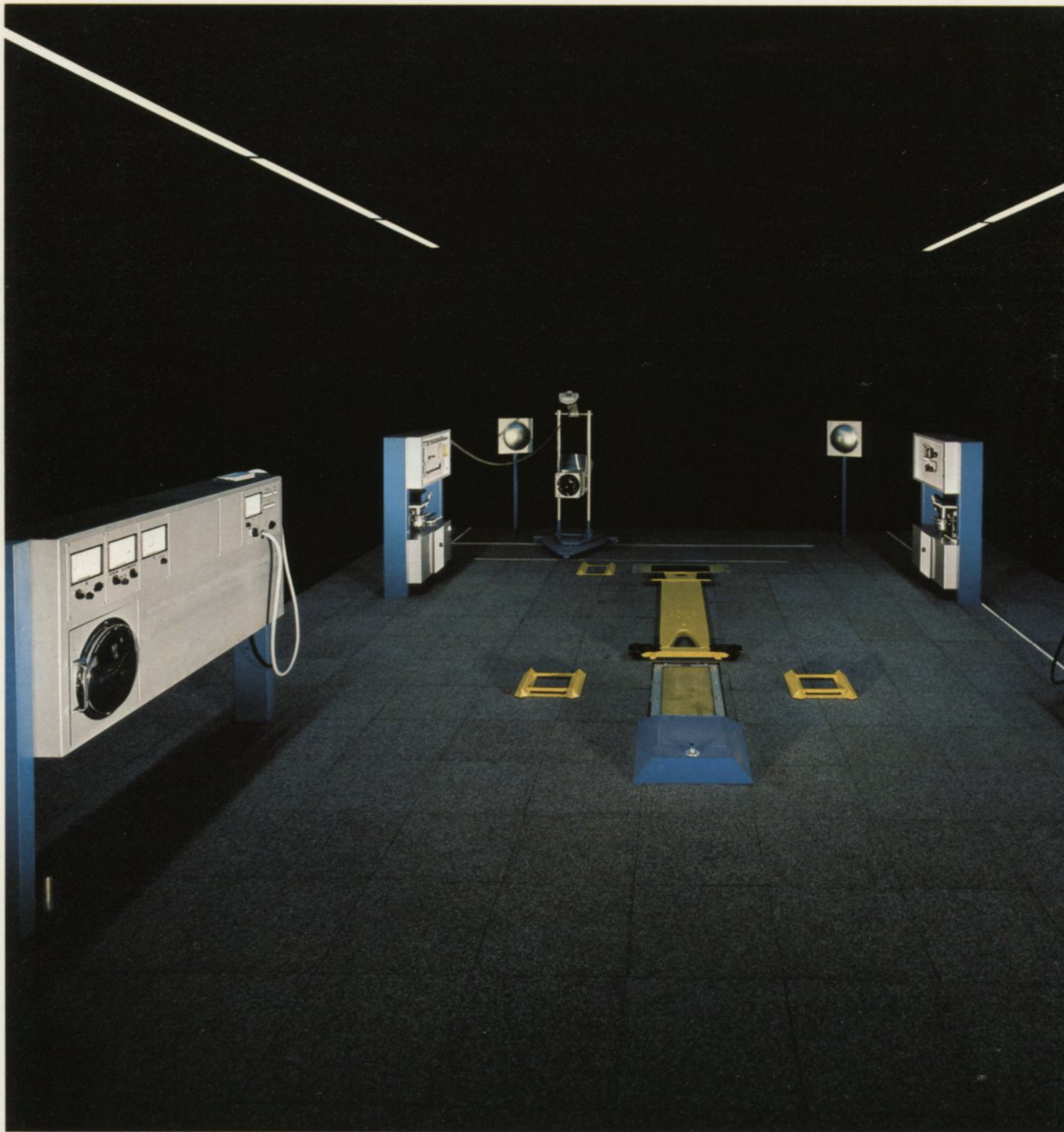


VW Automatic... VW Electronic...

för litet hur fort eller långsamt man än kör. Förbränningen blir fullständigare, avgaserna renare — och bensinräkningarna lägre.

Det finns så mycket att välja på när det gäller vettig extrautrustning till VW 1600. En radio bör man unna sig — det är en trivsselfaktor som ökar

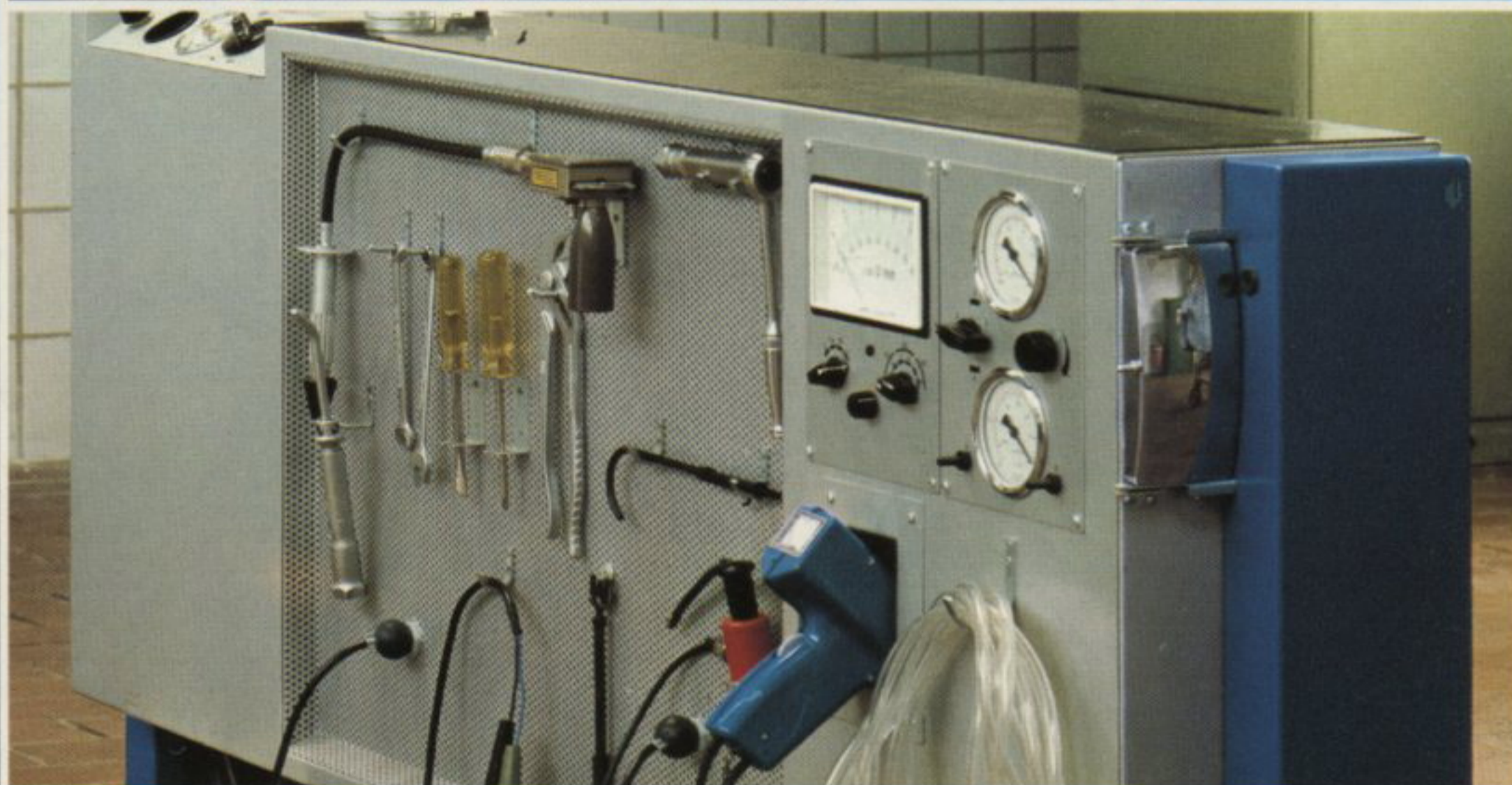
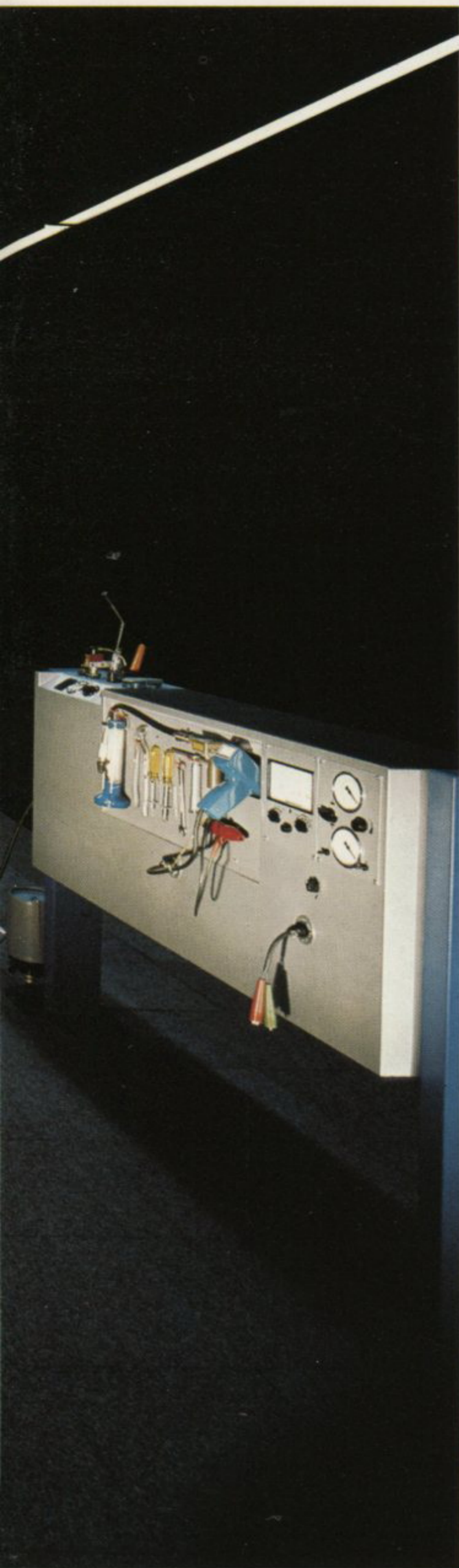
säkerheten på långfärd. Gördeldäck för dig som gillar fart. Öppningsbara sidorutor kan du också få. Och sollucka. Annars har VW 1600 ovanligt många extra finesser i standardutrustningen. Vad sägs om parkeringsvärmare, eluppvärmd bakruta och höga nackskydd!...



VW-Diagnos säger dig allt

Sakkunnig VW-service, det finns att få praktiskt taget jorden runt. Det finns 5.500 verkstäder bara i Europa. Siffran för hela världen är 9.000! VW-mekanikerna kan sin sak. Nu har de dessutom VW-Diagnos.

Den allt mer komplicerade biltekniken och de allt strängare kraven från myndigheterna kräver bättre kontrollmöjligheter på det enskilda fordonet.



om din bils kondition

VW-Diagnos ger dig och VW-mekanikern noggranna fakta om din bil. På ett Diagnosprotokoll får du veta vad som är bra på din bil, om något behöver göras åt den och hur angeläget det arbetet i så fall är. Du får välja vad som ska

göras åt bilen och när du vill ha arbetet utfört. Du får veta vad det kostar.

Fyra diagnoser ingår i priset när du köper din VW 411. Utöver hundramilinspektionen.



Det finns redan 2,5 miljoner

Mer än hälften av alla VW 1600-köpare har ägt en Volkswagen tidigare. Eller flera. Man har i allmänhet bytt upp sig från den klassiska VW-modellen. Man har behövt större bil — men man har inte velat byta ut VW-kvalitet mot något annat. Och så trivs man med VW-servicen.



bilägare som föredrar VW 1600

VW 1600 ligger i en prisklass där många bilmärken konkurrerar om köparna. Folk har lärt sig att jämföra. Att sätta sig in i vad man får för pengarna. VW 1600 vinner allt fler och fler vänner.

Trogna vänner!

Tekniska data. VW 1600 TL

Motor

| | |
|---|----------------------|
| Luftkyld, fyrcylindrig, fyrtakts boxermotor placerad bak. | |
| Slagvolym | 1584 cm ³ |
| Cylinderdiameter × slaglängd | 85,5 × 69 mm |
| Kompressionsförhållande | 7,7:1 |
| Effekt SAE | 65 hk vid 4600 r/min |
| DIN | 54 hk vid 4000 r/min |
| Högsta vridande moment | |
| SAE | 12,0 vid 2800 r/min |
| DIN | 11,2 vid 2200 r/min |

Kraftöverföring

Enskivig torrlamellkoppling. Fyrväxlad helsynkroniserad växellåda. Golvväxelspak. Alternativt hydraulisk momentomvandlare och treväxlad helautomatisk växellåda.

Chassi

Centralrörssram med fastsvetsade bottenplåtar och gummiupphängd gaffel bak för fastsättning av drivaggregat.

Framaxel: Individuell hjulupphängning. Torsionsfjäderstavar, teleskopstötdämpare, krängningshämmare, rullstyrväxel med styrningsdämpare och säkerhetsrattaxel.

Bakaxel: Individuell hjulupphängning med triangellänkar och dubbelledade drivaxlar, torsionsfjäderstavar, teleskopstötdämpare.

Bromsar: Skivbromsar fram, trumbromsar bak och med hydrauliskt 2-kretssystem. Mekanisk handbroms som verkar på bakhjulen.

Däck: 6.00 × 15 4PR slanglösa.

Kaross

Femsitsig Limousine. Två breda dörrar med ventilationsrutor och helt nedsänkbara sidorutor. Vindruta av lamellglas. Eluppvärmd bakruta. Två bagagerum. Steglöst reglerbart värmesystem med defrostermunstycken vid vindrutan och separat reglerbara värmeutsläpp i främre och bakre fotutrymmena. Friskluftsanläggning och genomventilation. Parkeringsvärmare. Bogserkrokar fram och bak.

Inredning

Tak, dörrar och innersidor samt baksidan av ryggstöden klädda med lätt tvättbart plastlaminat. Klädsel i tyg eller mot extra kostnad ventilerande konstläder. Textilmattor på golvet. Framstolarna individuellt inställbara och försedda med nackskydd. Säkerhetsratt med deformerbart nav. Madrasserad instrumentpanel. Avbländbar backspegel av säkerhetstyp. Kurvhandtag för framsätesspassageraren. Två stoppade solskydd, svängbara även i sidled. Handskfack. Två klädhängare och kurvstroppar vid dörrstolparna. Två askkoppar. Stoppade armstöd fram. Trepunkts bilbälten fram. Tvåpunkts diagonalbälten bak.

Elektrisk utrustning

Batteri 12 V 45 Ah. Tidigladdande generator 14 V 30 A (360 W). Strålkastare med asymmetriskt halvljus. Strålkastarna slocknar samtidigt som tändningen bryts. Avbländarkontakt och ljusstuta inbyggda i blinkersreglaget. Blinkersreglage med automatisk återgång. Rattlås med spärr mot dubbelstart. Innerbelysning med dörrkontakter. Vindrutetorkare med två hastigheter. Tryckluftdriven vindrutespolare. Kombinationsreglage vid ratten. Varningsblinkers. Instrument: Bensinmätare, kontrollampor för blinkers, parkeringsljus, helljus, laddning, oljetryck, uppvärmd bakruta och tvåkretsbrömsar. Hastighets- och vägmätare, elektrisk klocka. Centralkontakt för VW-Diagnos med Dator. Med Automatic: belyst växelväljarskala.

Mått och vikt

| | |
|--|----------------|
| Längd/bredd/höjd | 435/161/148 cm |
| Spårvidd fram/bak | 131/135 cm |
| Hjulbas | 240 cm |
| Vändradie | 5,6 m |
| Tjänstevikt | 1.070 kg |
| med Automatic | ca. 1.090 kg |
| Lastförmåga | 370 kg |
| med Automatic | ca 350 kg |
| Tillåten totalvikt på bromsad släpvagn | 1.000 kg |
| med Automatic | 800 kg |

Rymduppgifter

| | |
|--------------------------------------|-----------|
| Bränsletanken | 40 liter |
| Motor | 2,5 liter |
| Växellåda och bakaxelväxel | 2,5 liter |
| Med Automatic: | |
| Planetväxellåda och momentomvandlare | 6 liter |
| Bakaxelväxel | 1 liter |

Prestanda

| | |
|---------------------------|------------------------|
| Max- och marschhastighet | 135 km/tim |
| Acceleration 0—100 km/tim | 19 sek |
| Bränsleförbrukning*) | 0,9 liter/mil 94 oktan |
| Med Automatic | |
| Max- och marschhastighet | 130 km/tim |
| Acceleration 0—100 km/tim | 24 sek |
| Bränsleförbrukning*) | 1,0 liter/mil 94 oktan |

*) Enligt DIN 70030. Förbrukningen ökad med 10 % vid halv max.-last och konstant fart = 3/4 av toppfarten på plan väg.

VW 1600 L Variant

Avvikelser från VW 1600 TL

Chassi

Bromsar: 2-krets bromssystem med båda framhjulen och ett bakhjul i varje krets.

Däck: 6,00 × 15 6 PR.

Kaross

Femsitsig kombibil med extra stort bagageutrymme bak. Nedfällbart baksäte och stor lastlucka bak. Undersidan av baksätet klädd med konstläder, baksidan av ryggstödet klädd med gummimatta.

Mått och vikt

| | |
|--|---------------|
| Bakre lastutrymmets mått med uppfällt baksäte. | |
| Medellängd/bredd/höjd | 108/117/81 cm |
| med nedfällt baksäte | 167/117/81 cm |
| Tjänstevikt | 1100 kg |
| Lastförmåga | 385 kg |
| Med Automatic: | |
| Tjänstevikt | ca 1120 kg |
| Lastförmåga | ca 365 kg |

Volkswagenverk tillverkar bilar för 136 olika länder. I dessa finns olika trafiklagar och föreskrifter om bilarnas utrustning. Därför kan det finnas vissa modeller och utrustningar i denna broschyr, som ej lagerföres eller går att få i Sverige. Och specifikationer kan ändras efter tryckningen. Din VW-säljare lämnar dig gärna uppgift på de modeller, färger och utföranden, som levereras i Sverige.

Färgprogram 1972

Lackfärger



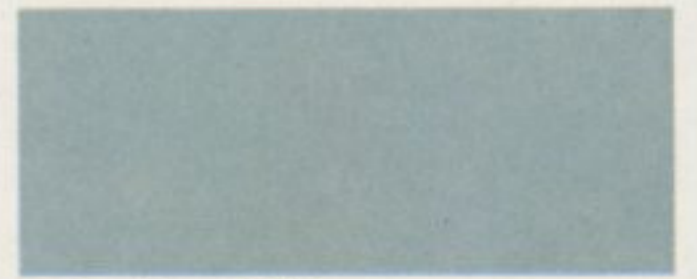
Pastellvit
Klädsel C eller O



Lysorange
Klädsel A eller L



Texasgul
Klädsel E eller M



Marinablå
Klädsel B eller N



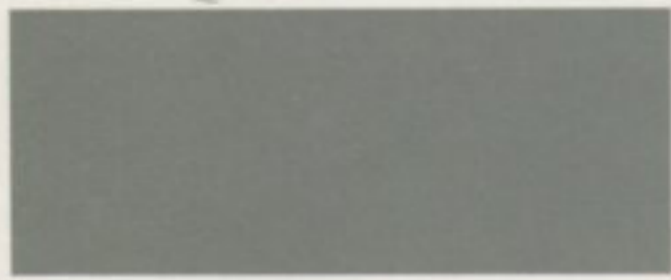
Kasanröd
Klädsel A eller L



Sumatragrön
Klädsel E eller M



Enzianblå
Klädsel A eller L



Silvermetallic
Klädsel C eller O



Turkosmetallic
Klädsel A eller L



Geminimetallic
Klädsel A eller L

Metallicfärger lagerföres normalt inte men kan beställas med 4—7 veckors leveranstid. Metallicfärger och konstläderklädsel mot tillägg.

Klädsel färger



Tyg A



Tyg B



Tyg C



Tyg D



Tyg E



Tyg F



Tyg G



Tyg H



Tyg I



Tyg J



Konstläder K



Konstläder L



Konstläder M



Konstläder N



Konstläder O

