

Volkswagen Campingvagn





Volkswagen Campingvagn

Den är din egen stuga vid stranden av sjön. Den är ditt privata hotell i fjällen. Den är ditt hotell vid motorvägen. Den är mer än en bil. Den är ett rullande hem.

Den är inte bara lätt och bekväm att köra, den är lika enkel att parkera på trånga gator i stan, som bland träd och stenar i skogen.

Du kommer snabbt och enkelt iord-

ning på den nya rastplatsen och du kan utan svårighet vara först iväg på morgonen om du så vill.

Den är idealet för långa transporter, då barnen behöver utrymme att röra sig på. Vardagsrummet blir en rullande barnkammare, där barnen kan sova, äta, leka eller bara titta ut på landskapet som susar förbi.

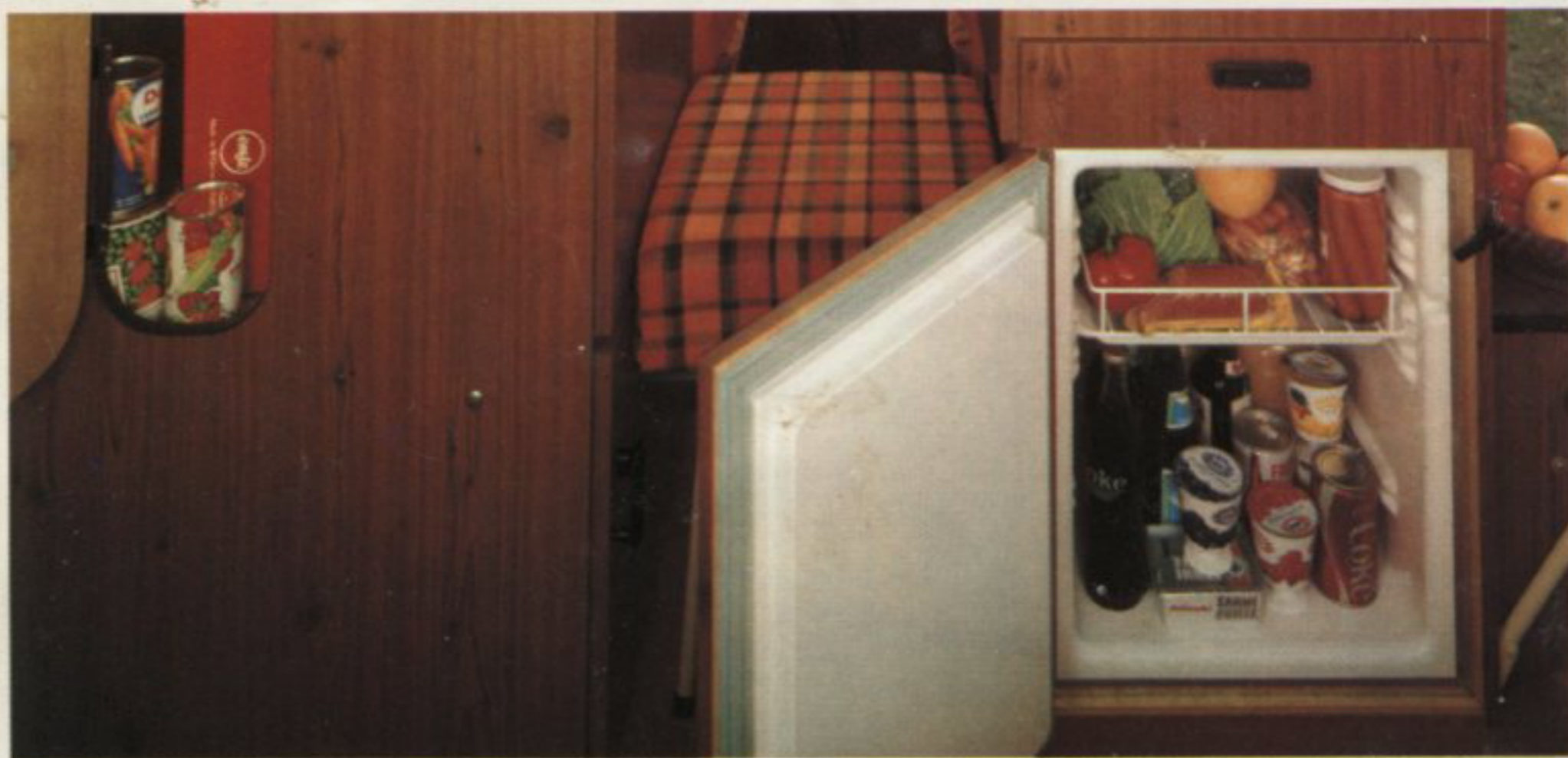


— mer än en bil

I en Volkswagen Campingvagn känner du dig precis som hemma. Du har allt som behövs i garderoben, på hyllorna och i skåpen, precis som hemma.

Väggar och skåp i träpanel, liksom möblerna är lätta att torka rena. Alla fönster har gardiner, enkla att dra för och som skyddar mot insyn. Takbelysning för trivsamt sken under mörka kvällar.

Till Volkswagen Campingvagn kan man också ha ett förtält. Det kan alternativt anslutas till campingvagnen eller slås upp helt fristående. Tältet ger dig ytterligare utrymme och kan lämnas kvar när ni åker för att handla eller för att utforska omgivningen.



Precis som hemma

God morgon. En ny dag har börjat — full av överraskningar för man vet aldrig vad det här sättet att leva på för med sig.

Det bekväma sovrummet har nu ändrats till matrum. Frukosten dukas fram ur de rymliga förvaringsskåpen där det finns plats för husgeråd och livsförnödenheter. I svalskåpet har barnens mjölk hållit sig sval.

Frukosten är avklarad. Vatten pumpas fram ur den inbyggda vattentanken

och disken klaras snabbt av. Dagen har ju annat att bjuda på än bara disk och pyssel i köket.

Hur stort är nu "hotellet" egentligen?

Först var det alltså sovrum. Ändrades till matrum. Blev sedan kök för en stund. Och så vardagsrum eller barnkammare allt efter behov. Och dessutom finns en liten garderob och diverse förvaringsutrymmen. Och alla de här omändringarna gör du snabbt och med enkla handgrepp.



-nästan

För ventilationen svarar de öppningsbara jalusifönstren med myggnät som gör att inte en enda fluga slipper in.

Sovrummet har visserligen fönster runtom men det har också gardiner som gör att man kan gå till sängs i avskildhet.

Om man vill sträcka ut sig ett tag efter maten eller när man ska gå och lägga sig finns det alltid en säng väntande. Utan större besvär förvandlar man vardagsrummet till ett gemytligt sovrums.

Vardagsrummets sittsoffor blir med enkla handgrepp förvandlade till breda sängar.

En säng för barn finns i framsätet och när taket är uppfällt har man en extra dubbelsäng där.

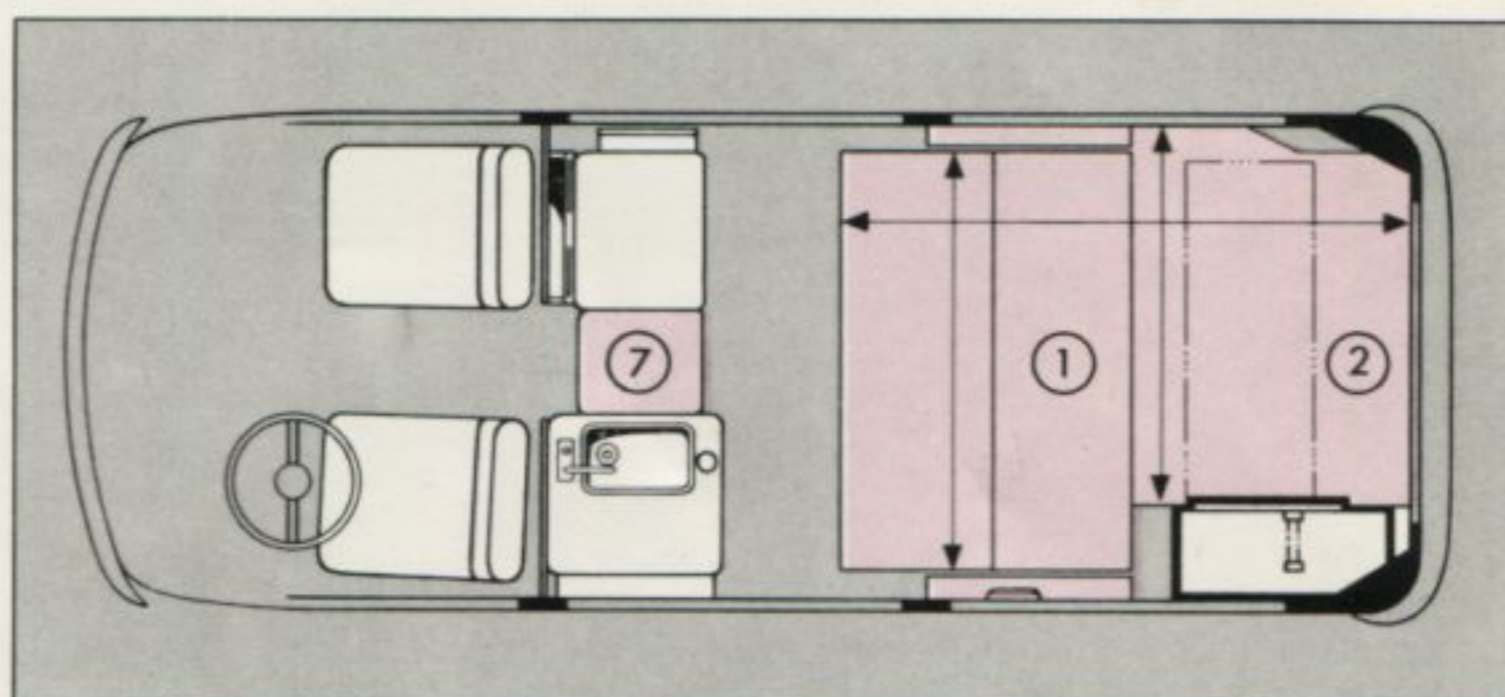
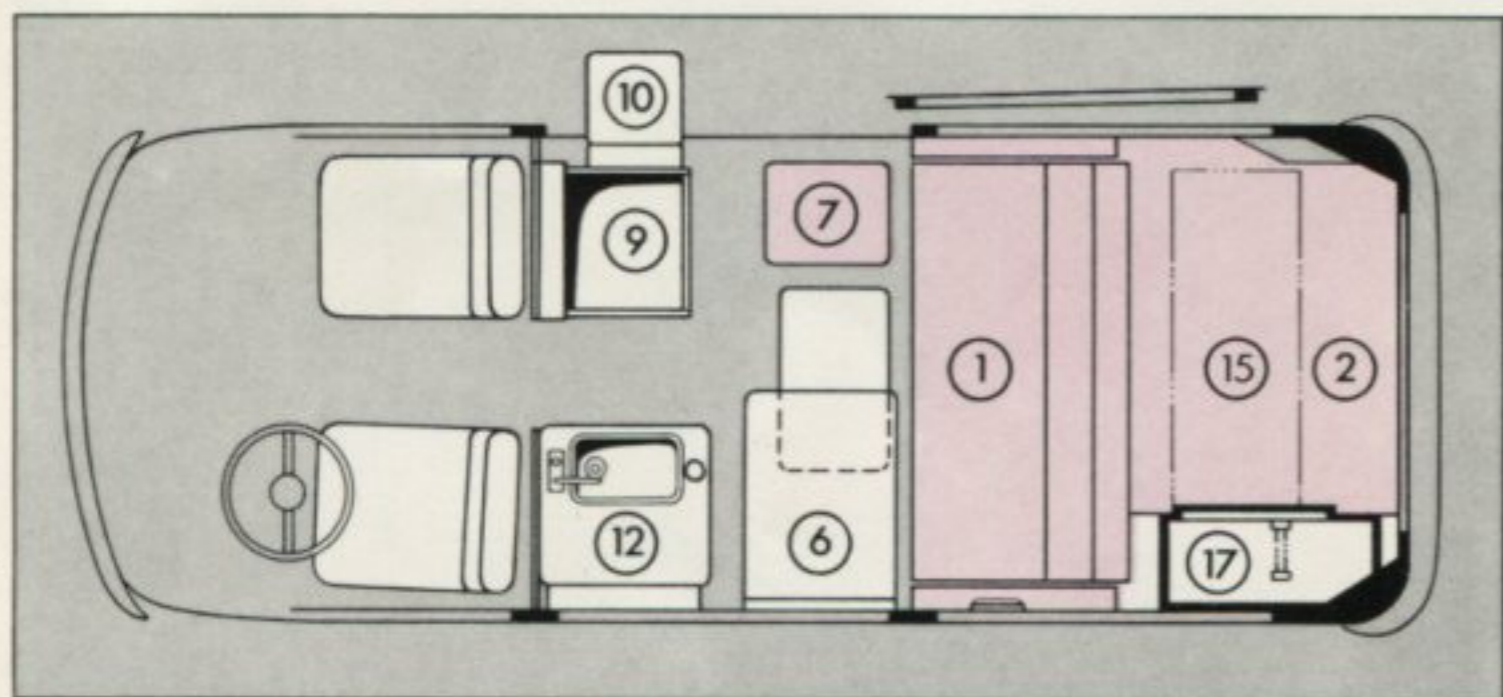
Volkswagen Campingvagn finns i två standardutföranden

P21 VW-Campingvagn, utan höjbart tak

P22 VW-Campingvagn, höjbart tak med dubbelsäng (1840×1160 mm).

Takräcke över förarhytten. I övrigt överensstämmande med P21.

Både P21 och P22 kan erhållas med förtält.



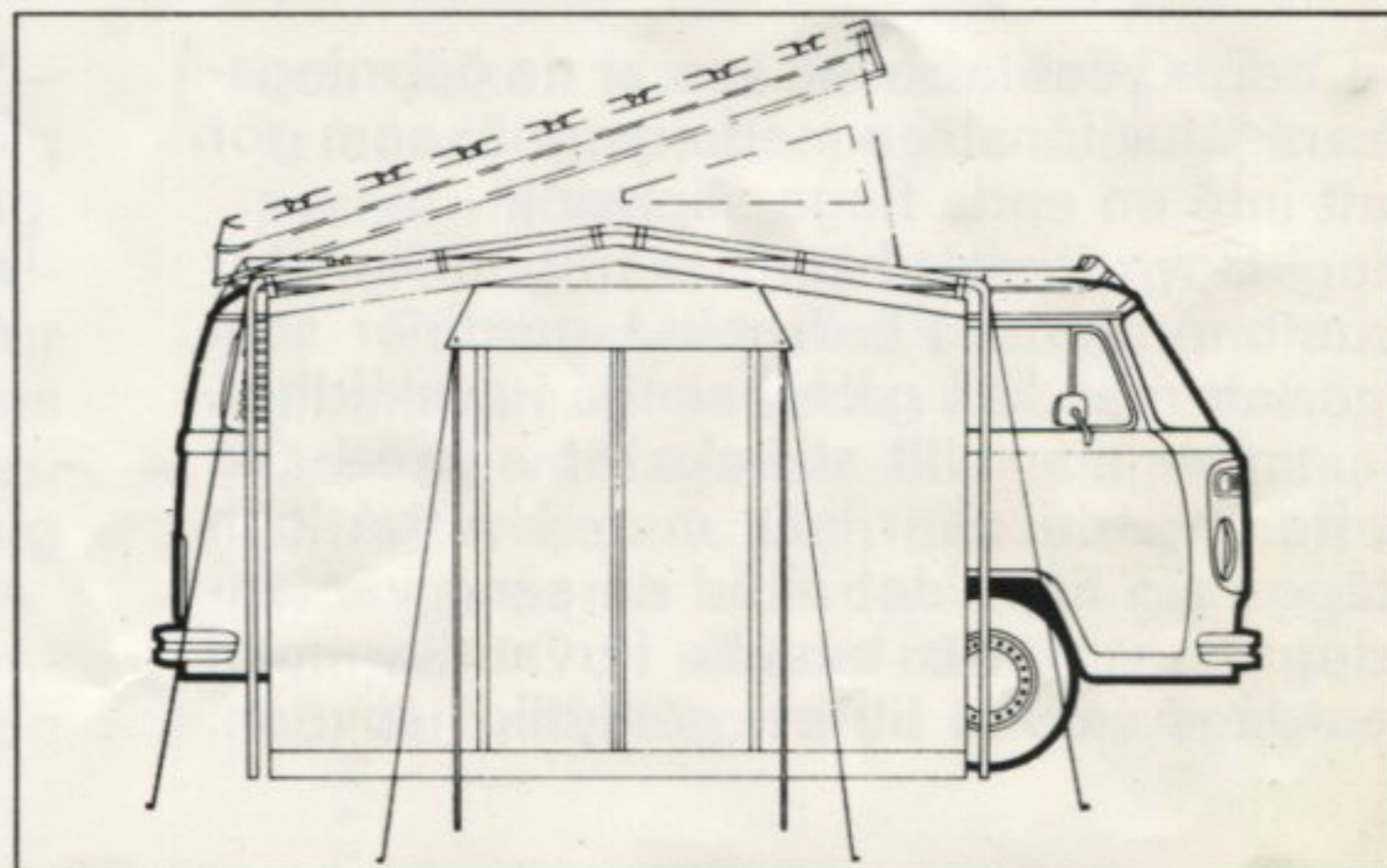
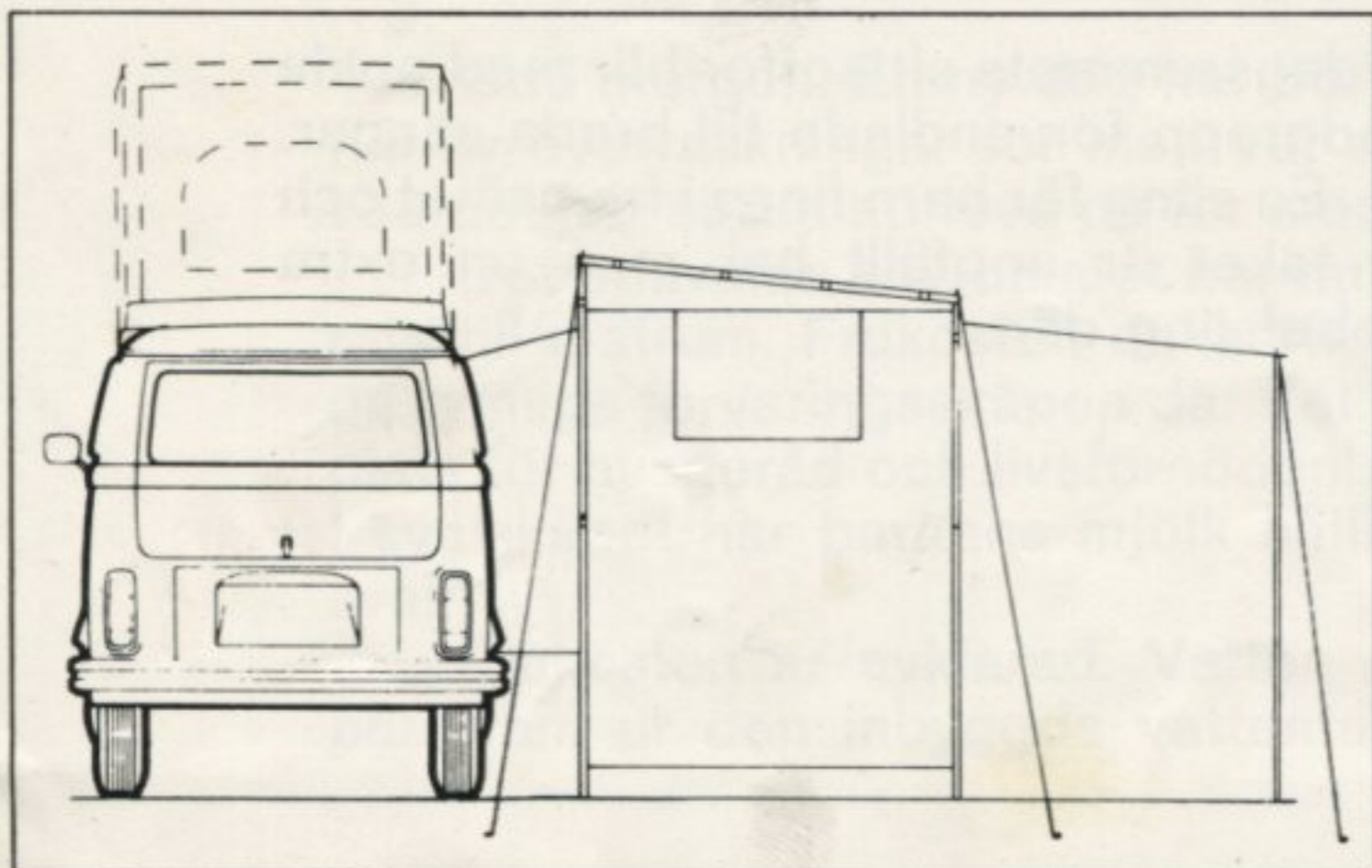
Utrustning

1. Säte för tre personer med förrådsutrymme under (vänster bild)
2. Dyna över motorrummet som tillsammans med säte (nr 1) bildar sovplats för två personer (höger bild)
6. Fällbart bord med extra skiva
7. Flyttbar pall
9. Skåp med kylbox (50 liter), skjutlåda och plats för tvålågigt kök
10. Förrådsskåp med fällbord
12. Diskbänk och förrådsskåp med vattentank (26 liter)
15. Takhylla (endast P21)
17. Klädskåp

Övrig utrustning

- Gardiner för samtliga fönster
- Två jalusifönster med myggnät
- Myggnät för bakluckan
- Textilmattor
- Barnsäng i förarhytten (1360×985 mm)
- Lysrör (12 volt)
- Kompressor (12 volt) för däck och luftmadrasser m m
- Uppblåsbart reservdäck
- Elektrisk vattenpump

Volkswagen Campingvagn med anslutet förtält



Volkswagen Campingvagn

Broschyren "The VW Campmobile" är endast avsedd som en allmän information. Volkswagen tillverkar bilar för 136 länder med olika trafiklagar och föreskrifter om bilarnas utrustning. Därför finns det i denna internationella broschyr modeller och utrustningar som ej går att få i Sverige. Nedanstående uppgifter gäller för Sverige. I broschyren "VW Transporter" finns ytterligare information om bilens tekniska utrustning m m.

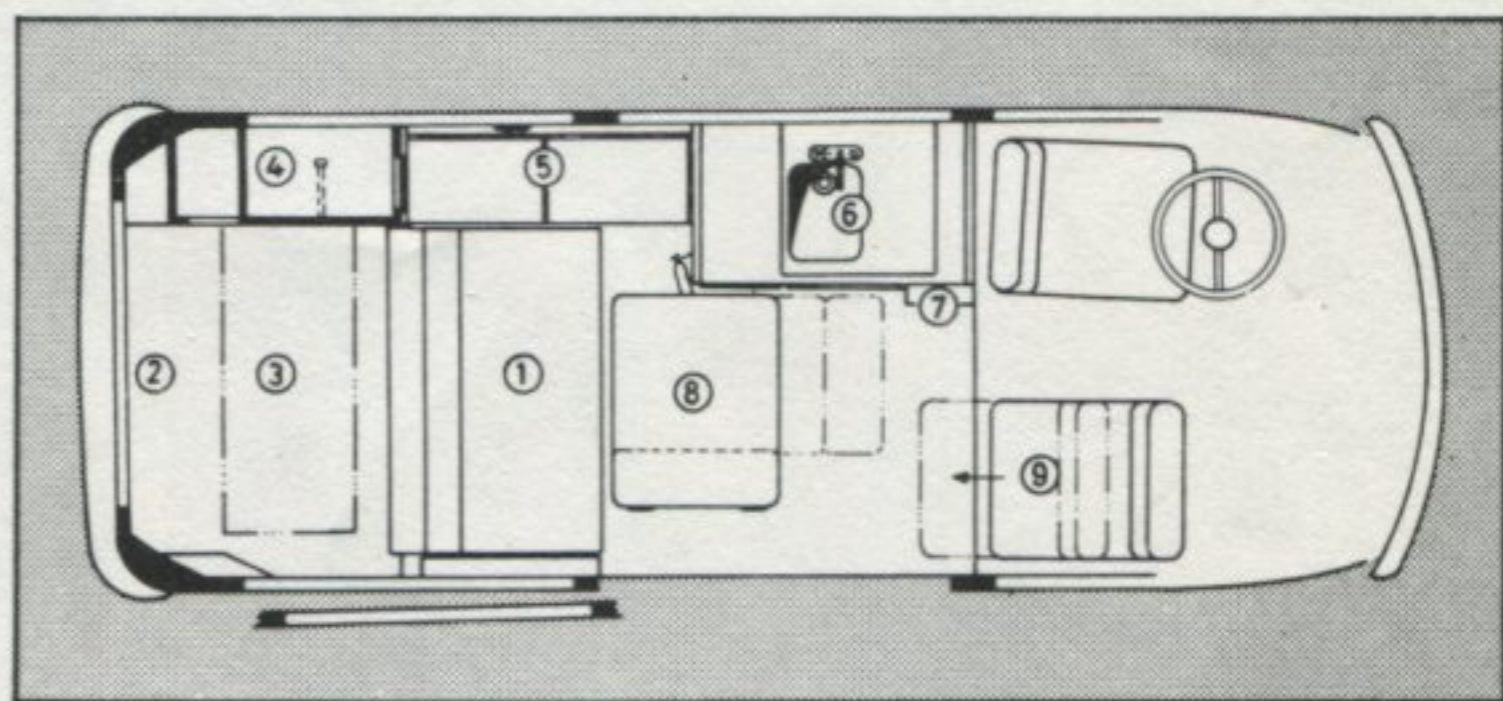
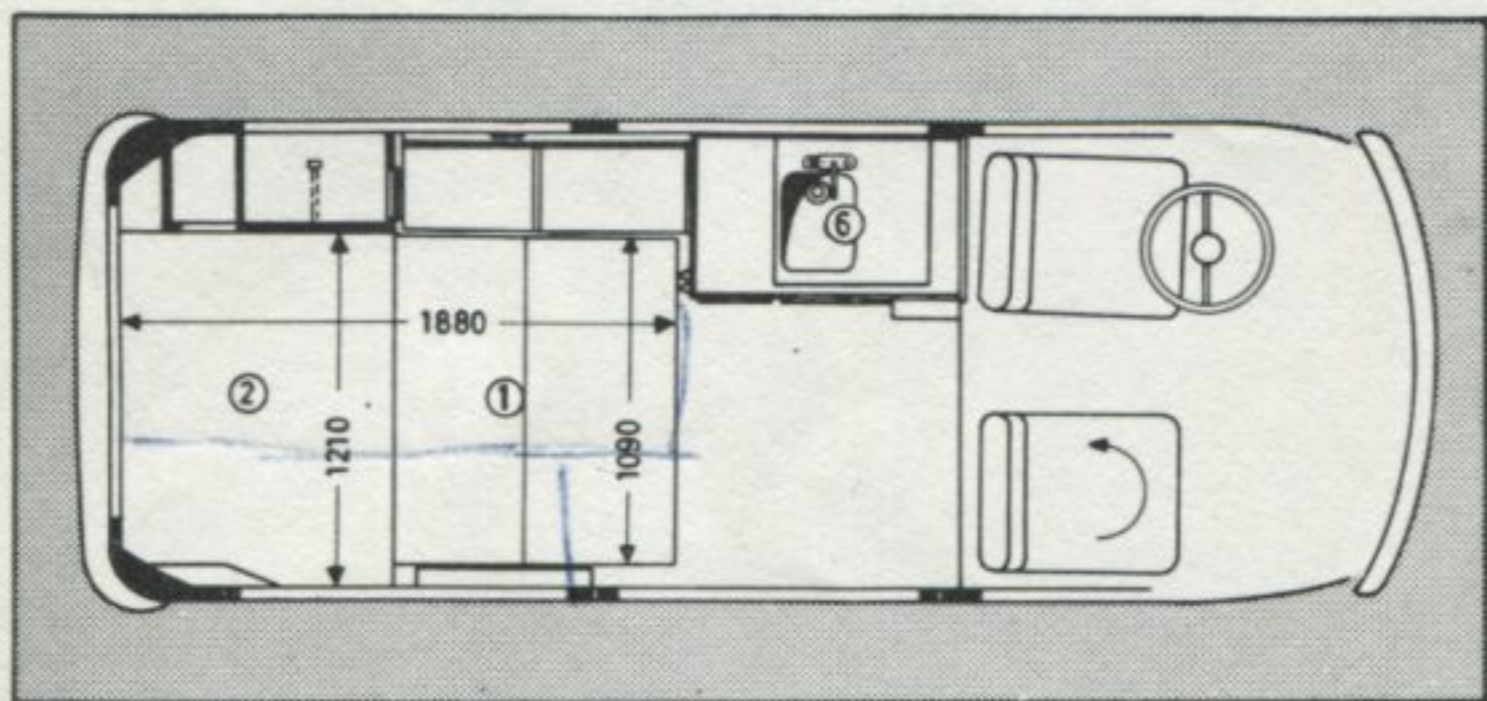
VOLKSWAGEN CAMPINGVAGN FINNS I TVÅ UTFÖRANDEN

P 21 VW Campingvagn, utan höjbart tak

P 22 VW Campingvagn, höjbart tak med dubbelsäng. Takräcke över förarhytten.

I övrigt överensstämmande med P 21.

Både P 21 och P 22 kan erhållas med förtält.



UTRUSTNING

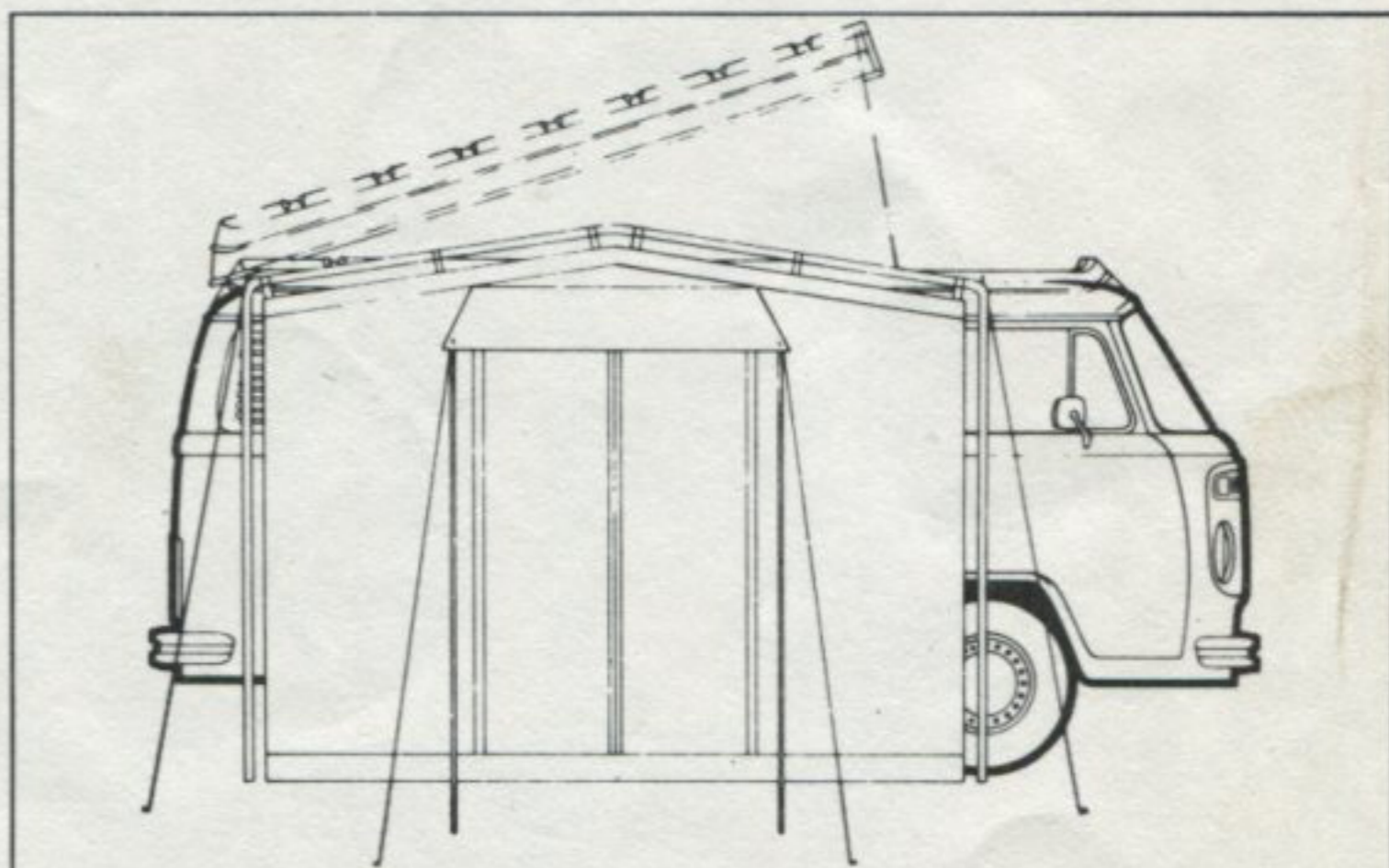
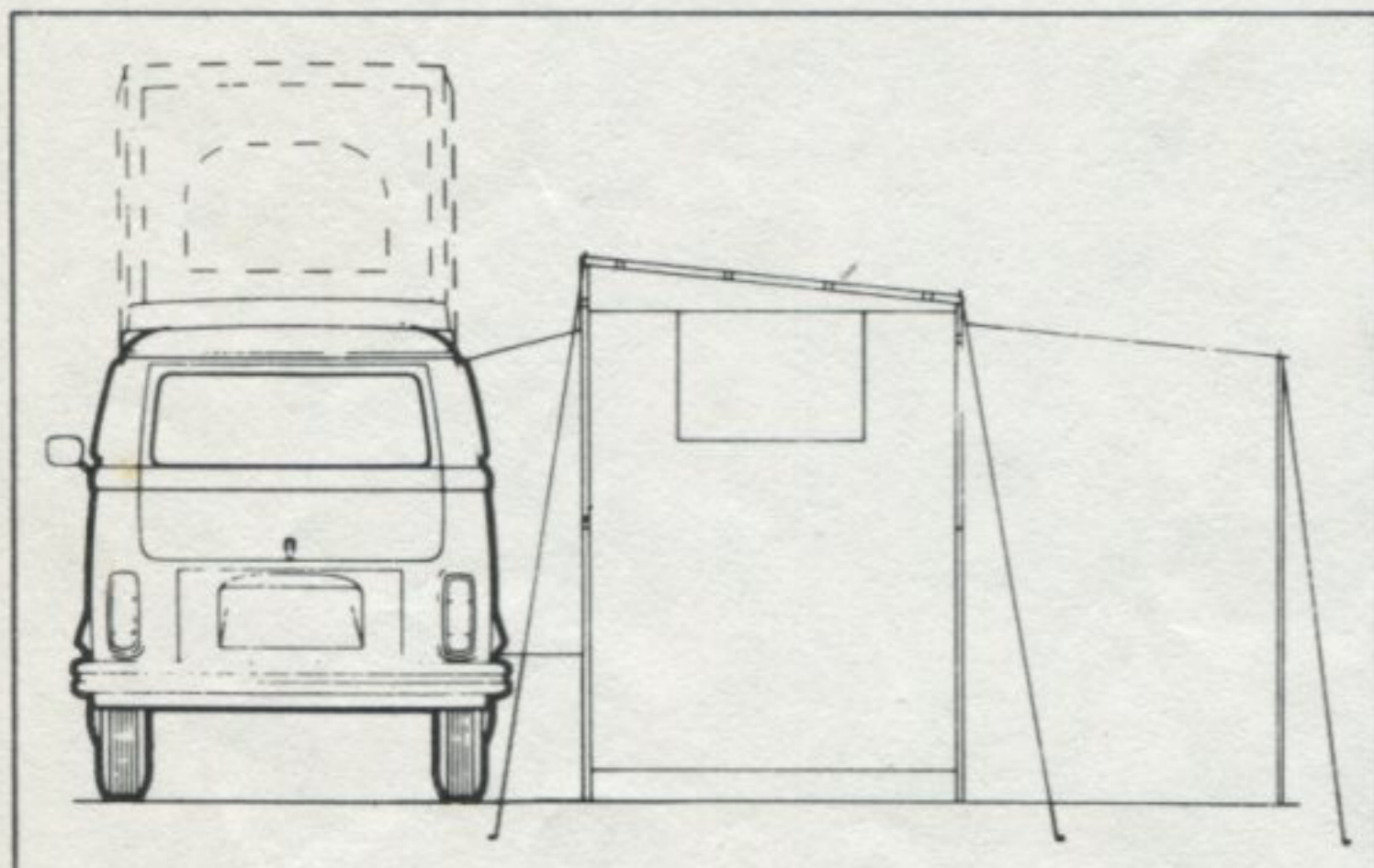
1. Säte med armstöd och med förrådsutrymmen
2. Dyna över motorrummet som tillsammans med säte (nr 1) bildar sovplats för två personer (vänster bild)
3. Takskåp
4. Garderob med hyllor
5. 30 l kylbox och skåputrymme
6. Köksenhet med rostfri diskho, 12 V elektrisk vattenpump med vattenbehållare och 2 skjutlådor
7. Utrymme för reservhjul
8. Svängbart matbord med uppfällbar förlängning
9. Sväng- och skjutbar passagerarstol

Gardiner för samtliga fönster
Två jalusifönster med myggnät
Myggnät för bakluckan
Textilmattor
Barnsäng i förarhytten (1360 x 985 mm)
Lysrör (12 V)

OBS!

P g a svenska bestämmelser kan gasolkök och gasolkylskåp ej levereras i VW Campingvagn för Sverige.

VOLKSWAGEN CAMPINGVAGN MED FÖRTÄLT



Tekniska Data

Motor 1,6/1,8 liter

Luftkyld, fyrcylindrig, fyrtakts boxermotor, placerad bak

Slagvolym	1584 × 1792	cm ³
Cylinderdiameter × slaglängd	86 × 69/93 × 66	mm
Kompressionsförhållande	7,5: 1/7,3: 1	
Max effekt DIN	50/68 hk	vid 4.000/4.200 r/min
SI DIN	37/50 kW	vid 67/70 r/sek
Max vridmoment DIN	10,8/13,2 kpm	vid 2.800/3.200 r/min
SI DIN	108/129 Nm	vid 47/53 r/sek

Växellåda

Fyrväxlad, helsynkroniserad

Golvväxelspak

Alternativt hydraulisk momentomvandlare och trestegs helautomatisk planetväxellåda.

Chassi

Framaxel

Individuell hjulupphängning, torsionsfjäderstavar, teleskopstötdämpare, krängningshämmare, rullstyrväxel med hydraulisk styrningsdämpare.

Bakaxel

Individuell hjulupphängning med triangellänkar och dubbelledade drivaxlar. Torsionsfjäderstavar och teleskopstötdämpare

Bromsar

Skivbromsar fram, självjusterande trumbromsar bak. Hydrauliskt 2-kretssystem och servo. Bromskraftbegränsare för bakhjulen

Mekanisk handbroms verkande på bakhjulen

Däck: Gördeldäck 185 R 14C

Standardutrustning

Yttre

Vindruta av lamellglas — 2 backspeglar — Strålkastare med asymmetriskt halvljus — Strålkastar rengöring — Skjutdörr till last-/passagerarutrymme — Baklucka med fönster — Låsbar motorrumslucka — Stänkskydd vid bakhjulen — Underredsbehandlad

Förarhytt

Nedvevbara sidorutor — Dörrlås av säkerhetstyp — Dörrhållare — Innerbelysning med dörrkontakter — Bakspegel av säkerhetstyp — Separata säten — Förarsätet inställbart i 9 lägen under färd — Passagerarsätet inställbart i 2 lägen — Förarsätets ryggstöd steglöst inställbart under färd — Passagerarsätets ryggstöd inställbart — Rullbälten fram — Styrsystem av säkerhetstyp — Tvättbart innertak — Kurvhandtag för passagerare — Klädhängare — Instrumentpanelen helt madrasserad — Tändlås med spärr mot dubbelstart — Rattlås — Kontrollampa för 2-krets bromssystem — Blinkers med automatisk

återgång — Ljustuta — Automatisk urkoppling av hel- och halvljus över tändningen — Varningsblinkers — Vindrutetörkare med två hastigheter och automatisk återgång — Eldriven vindrutepolare — Bränslemätare — 1 askkopp — 2 solskydd, stoppade och vridbara även i sidled — Handskfack — Eberspächer parkeringsvärmare av cirkulationstyp — 2 defrostermunstycken — 2 värmeutsläpp — Friskluftsventilation (4 utsläpp) — Genomventilation

Last-/passagerarutrymme

Halvhöga mellanväggar bakom framstolarna — 1 värmeutsläpp — Innerbelysning — Fästen för trepunkts-säkerhetsbälten vid samtliga fönsterplatser. Vid övriga platser fästen för midjebälten.

Elsystem

Centralkontakt för VW-Diagnos med Dator

Batteri	12/45	V/ah
Växelströmgenerator (1,6 l)	14 V 50 A	600 W
Växelströmgenerator (1,8 l)	14 V 50 A	660 W

Rymduppgifter

Bränsletank	57	liter
Motor 1,6/1,8 liter	2,5/3,5	liter
Växellåda och bakaxel	3,5	liter
Växellåda med momentomvandlare (autom.)	6,0	liter
Bakaxel (autom.)	1,4	liter
Spolarvätskebehållare	8,0	liter

Prestanda och serviceuppgifter

Maximihastighet 1,6/1,8 liter/Automatic	ca	110/127/122 km/tim
Backtagningsförmåga (max. last) 1,6 l		26,3/13,1/7,1/3,5 %
Backtagningsförmåga (max. last) 1,8 l		28,8/14,9/7,7/4,5 %
Backtagningsförmåga (autom.) framåt/bakåt		22/15 %
Bränsleförbrukning DIN, 1,6/1,8 liter/Autom.		1,14/1,29/1,29 l/mil
Bränslekvalitet	91	oktan
Diagnosintervall	1.000	mil
Smörjintervall	500	mil

Måttuppgifter

Längd/bredd/höjd (P21)	450/172/195	cm
Spårvidd fram/bak	139/144	cm
Hjulbas	240	cm
Vändradie	5,9	m
Skjutdörr bredd/höjd	106/123	cm
Baklucka bredd/höjd	123/73	cm

Viktuppgifter

	1,6/1,8 liter	Automatic
Tillåten totalvikt	2.300	2.300 kg
Tillåten taklast	100	100 kg
Tillåten släpvagnsvikt	1.200	600 kg



Volkswagen
– mer än en bil